



**KLAIPĖDOS MIESTO SAVIVALDYBĖS
ADMINISTRACIJOS DIREKTORIUS**

**ĮSAKYMAS
DĖL ŽEMĖS SKLYPO ŠILUTĖS PL. 48, KLAIPĖDOJE, DETALIOJO PLANO
PATVIRTINIMO**

2007 m. liepos 19 d. Nr. AD1-1668
Klaipėda

Vadovaudamasis Lietuvos Respublikos teritorijų planavimo įstatymo 26 straipsnio 4 ir 8 dalimis, Klaipėdos miesto savivaldybės tarybos 2003 m. gegužės 21 d. sprendimu Nr. 1-108 „Dėl įgaliojimų suteikimo Savivaldybės administracijos direktoriui“ bei atsižvelgdamas į Klaipėdos apskrities viršininko administracijos teritorijų planavimo dokumento 2007-05-31 patikrinimo aktą Nr. PL-181:

1. T v i r t i n u žemės sklypo Šilutės pl. 48, Klaipėdoje (kadastr. Nr. 2101/0006:276), detalų planą (pridedamas sprendinių brėžinys).

2. N u s t a t a u, kad patvirtintas detalusis planas įsigalioja kitą dieną po to, kai šis įsakymas paskelbiamas vietos spaudoje.

Šis įsakymas gali būti skundžiamas Lietuvos Respublikos administracinių bylų teisenos įstatymo nustatyta tvarka.

Savivaldybės administracijos direktorius



Aloyzas Každalevičius

REGLAMENTAI	
1-2	1 - Teritorijos naudojimo būdas/pobūdis
3-4	K - Komercinė pasiskirties objektų teritorija I - Prkybos, paslaugų ir pramonę objektų statybos.
	1 - Inžinerinė infrastruktūros teritorija I - Susiekimo ir inžinerinė koordinacija aptarnavimo objektų statybos.
	2 - Statinių aukštis (metrais)
	3 - Užstatymo tankumas.
	4 - Užstatymo intensyvumas.
n	n - Sklypo (sklypo dalies) numeris
m	m - Sklypo plotas (m ²)
	DETALEJO PLANO GALIOJIMO RIBA
	ESAMA SKLYPO RIBA
	PROJEKTUOJAMA SKLYPO RIBA
	SKIRTŲ RĖŽIŲ (SKLYPO DALIES) RIBA
	STATYBOS RIBA
	ĮVAŽIAVIMAIŠVAŽIAVIMAI IŠ SKLYPUS
	UŽSTATYTI LEIDŽIAMA TERITORIJA
	SERVITUTAS

ŽEMĖS SKLYPŲ NAUDOJIMO BŪDAS	
K	KOMERCINĖ TERITORIJA
I	INŽINERINĖS INFRASTRUKTŪROS TERITORIJA

SUTARTINIAI ŽENKLAI	
	GRIAUŠNAMI STATINIAI
	ŠALIGATVIS
	DVIRAČIŲ TAKAS
	ESAMI / SODINAMI MEDŽIAI
	LAIKINOS SUSTOJIMO VIETOS
	HIDRANTAS
	TRANSFORMATORINĖ
	EISMO KRYPTYS
	TERITORIJOS NUO PROJEKTUOJAMŲ SKLYPŲ IKI ŠILUTĖS PL. ĮRENGIMO IR TVARKYMO DARBŲ PASIDALINIMO RIBA

PAGRINDINIAI SPRENDINIAI:

- Planuojama teritorija - žemės sklypas, kuriame yra šie statiniai - "Ledo arena", administracinis pastatas, neeksploatuojama kompresorinė, garažas. Detaliojo planu esančias sklypas dalijamas į tris naujus sklypus sklypai. Statiniai "Ledo arena" šilutės pl. 48 formuojamos komercinės paskirties žemės sklypas Nr.1 (6951m²). Esamam administraciniam statinui suformuojamas komercinės paskirties žemės sklypas Nr.3 (1482m²). Žemės sklypas Nr.2 suformuojamas iš dviejų dalių: komercinės paskirties sklypo dalis 2A (2262m²), inžinerinės infrastruktūros teritorijos dalis 2B (322m²). Neeksploatuojamą kompresorinės statinį numatyta rekonstruoti į prekybos paslaugų statinį. Sklype Nr. 2 numatoma esamo statinio rekonstrukcija geriant architektūrinę išraišką.
- Viai statiniai prijungiami prie miesto centralizuotų tinklų, po planuojamais statyti pastatais esantys tinklai iškeliami.
- Projektoje numatyta laikinos sustojimo vietos sklypo ribose ir ties Šilutės plentu. Jei sustojimo vietų 30 ir daugiau - įrengti naftos gaudyklės.
- Greitėjimo-lėtėjimo juostos ir teritorijos nuo sklypų Nr.1, Nr.2 rytinės ribos iki Šilutės plento įrengimo ir tvarkymo darbus atliks sklypų savininkai:
 - Greitėjimo-lėtėjimo juostos, važiuojamosios dalies apšviestojo įrengimą finansuoja visų trijų sklypų savininkai (papildomos juostos ilgis apie 104m). Skiriamos lėšos priklauso nuo savininko sklypo dydžio t.y. sklypo Nr.1 savininkas finansuoja 63%, sklypo Nr.2 savininkas finansuoja 23.5%, sklypo Nr.3 savininkas finansuoja 13.5% greitėjimo juostos įrengimo darbų.
 - Teritoriją nuo projektuojamų sklypų iki Šilutės plento (bendras plotas apie 2500m²) įrengia ir tvarko sklypo Nr.1 ir sklypo Nr.2 savininkai (įrengiamos ir tvarkomos teritorijos riba nurodyta brėžinyje. Riba sutampa su sklypo riba tarp sklypų Nr.1 ir Nr.2. Kiekvienas savininkas tvarko priešais jo sklypą esančią teritoriją). Teritorijoje įrengiama laikinos sustojimo vietos, šaligatvis, dviračių takas, žaliųjų juosta tarp dviračių tako ir greitėjimo juostos.
 - Greitėjimo-lėtėjimo juostos ir teritorijos nuo projektuojamų sklypų iki Šilutės plento išplanavimas detalizuojamas techniniu projektu.
- Kiekviename sklype įrengti žaliosios zonos - ne mažiau 10% sklypo teritorijos.
- Galios gėsinimui naudoti priešgaisriniai hidrantai.

YPAČIAUSIOS ŽEMĖS NAUDOJIMO SĄLYGOS:

1. Zonos ir karšto vandens tiekimo tinklų apsaugos zona yra žemės juosta, kurios plotis po 5 metrus nuo kanalo (vamzdžio) krašto, kameros išorinės sienos, vandentiekio, lietus ir fekalinės kanalizacijos tinklų ir įrenginių apsaugos zona yra žemės juosta, kurios plotis po 5 metrus nuo vamzdžių sienų. Rytų linijų apsaugos zona yra žemės juosta, kurios plotis po 2 metrus abipus požeminio kabelio trasos arba orinės linijos kraštinių taškų ir 3 metrai aplink požeminį ar antžeminį stiprinimo punktą.

2. Elektros oro linijos apsaugos zona - žemės juosta ir oro rėmė tarp dviejų vertikalių plokštumų, lygiagrečių elektros linijos ašiai, mataujančių horizontalią atstumą nuo kraštinių jos laišų. Elektros oro linijos apsaugos zonos plotas nustatomas atsižvelgiant į linijos įtampą pagal VI sk.

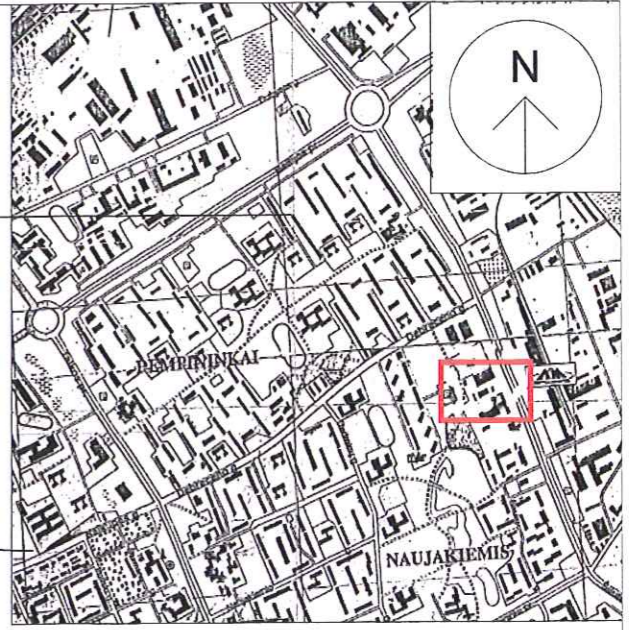
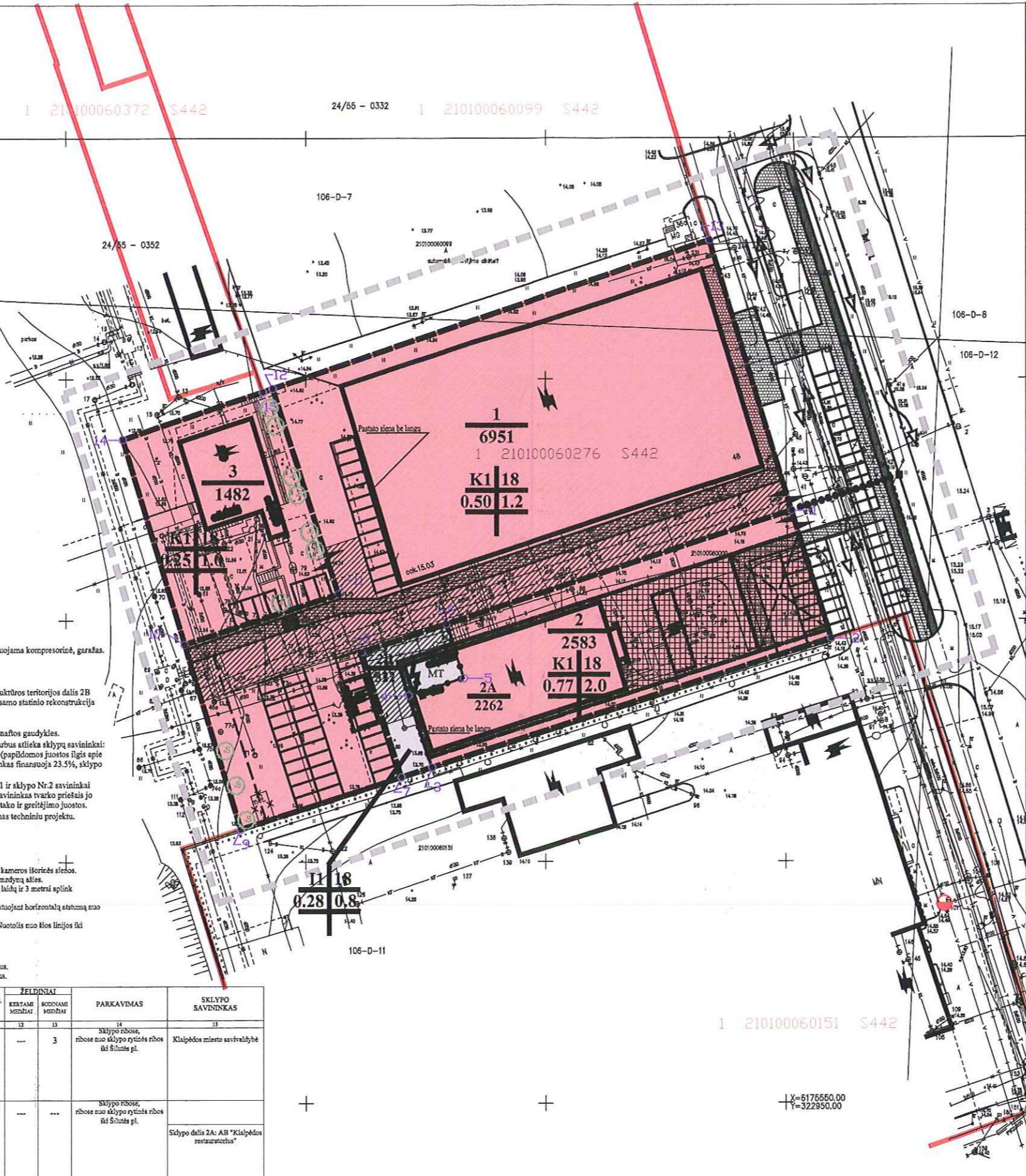
3. Požeminės elektros kabelių linijos apsaugos zona - žemės juosta, kurios plotis po 1 metrą nuo linijos konstrukcijų kraštinių taškų. Nautilos nuo linijos iki pastatų ir statulų - 0,6 metro.

4. Saugotiniai želdiniai, augantys ne miško žemėje - pagal XXVII sk.

PASTABOS:

1. Brėžinyje parodytos atšimos įvažiavimų/įvažiavimų į iš sklypų vietos gali būti koreguojamos rengiant statinių techninius projektus.

2. Brėžinyje parodytos atšimos želdinimo vietos, žaliosios zonos gali būti koreguojamos rengiant statinių techninius projektus.



SU DETALIOJO PLANO SPRENDIMAIS SUTINKAME:

VARDAS PAVARDĖ	DATA	PARAŠAS

24/55 - 0353

PATVIRTINTA
Klaipėdos miesto savivaldybės administracijos direktoriaus
2007 m. liepos 19 d. įsakymu Nr. AD1-1668

SKLYPO NR.	ADRESAS	KARTONINIS ŽEMĖS PLOČIAUS		SKLYPO PLOČIAUS	ŽEMĖS SKLYPO NAUDOJIMO BŪDAS	REIKALAVIMAI	PAPILDOMŲ VEIKLOS APREIBOJIMŲ, SERVICIŲ APRABŲMAS	ŽELDINIAI		PARKAVIMAS	SKLYPO SAVININKAS		
		Y	X					KERTAMI MEDŽIAI	SODINAMI MEDŽIAI				
1	Šilutės pl. 48	1	322951.22	6175672.62	6951	K1	0.50	1.2	---	3	Sklypo ribose, ribose nuo sklypo rytinės ribos iki Šilutės pl.	Klaipėdos miesto savivaldybė	
		2	322959.30	6175646.10									
		3	322967.31	6175619.52									
		4	322871.48	6175634.38									
		5	322882.56	6175638.02									
		6	322879.34	6175649.17									
		7	322869.92	6175617.48									
		8	322861.62	6175643.40									
		9	322836.43	6175606.75									
		10	322824.60	6175645.02									
		11	322856.72	6175655.44									
		12	322843.07	6175638.04									
		13	322834.14	6175728.75									
2	Šilutės pl. 48a	1	322951.22	6175672.62	2583	K1	18	0.77	---	---	Sklypo ribose, ribose nuo sklypo rytinės ribos iki Šilutės pl.	Sklypo dalis 2A: AB "Klaipėdos restauratorius"	
		2	322959.30	6175646.10									
		3	322876.31	6175619.52									
		4	322871.48	6175634.38									
		5	322882.56	6175638.02									
		6	322879.34	6175649.17									
2A	Šilutės pl. 48b	1	322951.22	6175672.62	2262	K1	18	0.77	---	---	Sklypo ribose, ribose nuo sklypo rytinės ribos iki Šilutės pl.	Sklypo dalis 2B: Klaipėdos miesto savivaldybė	
		2	322959.30	6175646.10									
		3	322876.31	6175619.52									
		4	322871.48	6175634.38									
		5	322882.56	6175638.02									
		6	322879.34	6175649.17									
2B	Šilutės pl. 48c	1	322869.92	6175617.48	322	I1	18	0.28	---	---	Sklypo ribose	Klaipėdos miesto savivaldybė	
		2	322861.62	6175643.40									
		3	322836.43	6175606.75									
		4	322824.60	6175645.02									
		5	322856.72	6175655.44									
		6	322843.07	6175638.04									
3	Šilutės pl. 48b	10	322824.60	6175645.02	1482	K1	18	0.25	1.0	---	101, 106, 206, 107, 207, 108, 208	Sklypo ribose	Klaipėdos miesto savivaldybė
		11	322811.63	6175687.52									
		12	322841.06	6175697.36									
		13	322843.07	6175638.04									
		14	322856.72	6175655.44									
		15	322843.07	6175638.04									

- 106 - telė tirdi požeminės ir antžeminės komunikacijos (viešpatujantis daiktas)
- 206 - telė tirdi požeminės ir antžeminės komunikacijos (tarnaujantis daiktas)
- 107 - telė aptarnauti požeminės ir antžeminės komunikacijos (viešpatujantis daiktas)
- 207 - telė aptarnauti požeminės ir antžeminės komunikacijos (tarnaujantis daiktas)
- 108 - telė naudoti požeminės ir antžeminės komunikacijos (viešpatujantis daiktas)
- 208 - telė naudoti požeminės ir antžeminės komunikacijos (tarnaujantis daiktas)
- 101 - Kelio servitutas (viešpatujantis daiktas)
- 201 - Kelio servitutas (tarnaujantis daiktas)

ATESTATO NR.	PROJEKTOVIMO FIRMA	Žemės sklypo Šilutės pl. 48 detalusis planas		LADA
5070, 916	PV, mb. R. STAŠEVČIŪTĖ			O
A 1262	mb. S.DRUSKIS			LAPA LAPŲ
DP	Projekto rengėjas AB "KLAIPĖDOS RESTAURATORIUS"			SPRENDINIAI, M 1:500