



**KLAIPĖDOS MIESTO SAVIVALDYBĖS
ADMINISTRACIJOS DIREKTORIUS**

**ĮSAKYMAS
DĖL ŽEMĖS SKLYPO GRĮŽGATVIO G. 4, KLAIPĖDOJE,
DETALIOJO PLANO PATVIRTINIMO**

2005 m. balandžio 25 d. Nr. AD 1-683
Klaipėda

Vadovaudamasis Lietuvos Respublikos teritorijų planavimo įstatymo 26 straipsnio 4 ir 8 dalimis, Klaipėdos miesto savivaldybės tarybos 2003 m. gegužės 21 d. sprendimu Nr. 1-108 „Dėl įgaliojimų suteikimo Savivaldybės administracijos direktoriui“ ir atsižvelgdamas į Klaipėdos miesto savivaldybės tarybos Teritorijų planavimo komiteto 2005 m. balandžio 12 d. posėdyje priimtą nutarimą bei Klaipėdos apskrities viršininko administracijos teritorijų planavimo dokumento 2005 m. balandžio 5 d. patikrinimo aktą Nr. PL-75:

1. T v i r t i n u žemės sklypo Grižgatvio g. 4, Klaipėdoje, kadastro Nr. 2101/0003:252, detalų planą (pridedamas teritorijos tvarkymo ir naudojimo režimo brėžinys).

2. Į p a r e i g o j u šio žemės sklypo naudotoją sutvarkyti ir apželdinti Jono kalnelio šlaitą, esantį greta planuojamo sklypo ribų, įrengiant pandusą, laiptelius užlipimui ant kalnelio bei apsaugines atitvaras stačiose šlaito vietose.

3. N u s t a t a u, kad patvirtintas detalusis planas įsigalioja kitą dieną po to, kai šis įsakymas paskelbiamas vietos spaudoje.

Šis įsakymas gali būti skundžiamas Administracinių bylų teisenos įstatymo nustatyta tvarka per vieną mėnesį nuo jo paskelbimo dienos.

Administracijos direktoriaus pavaduotojas

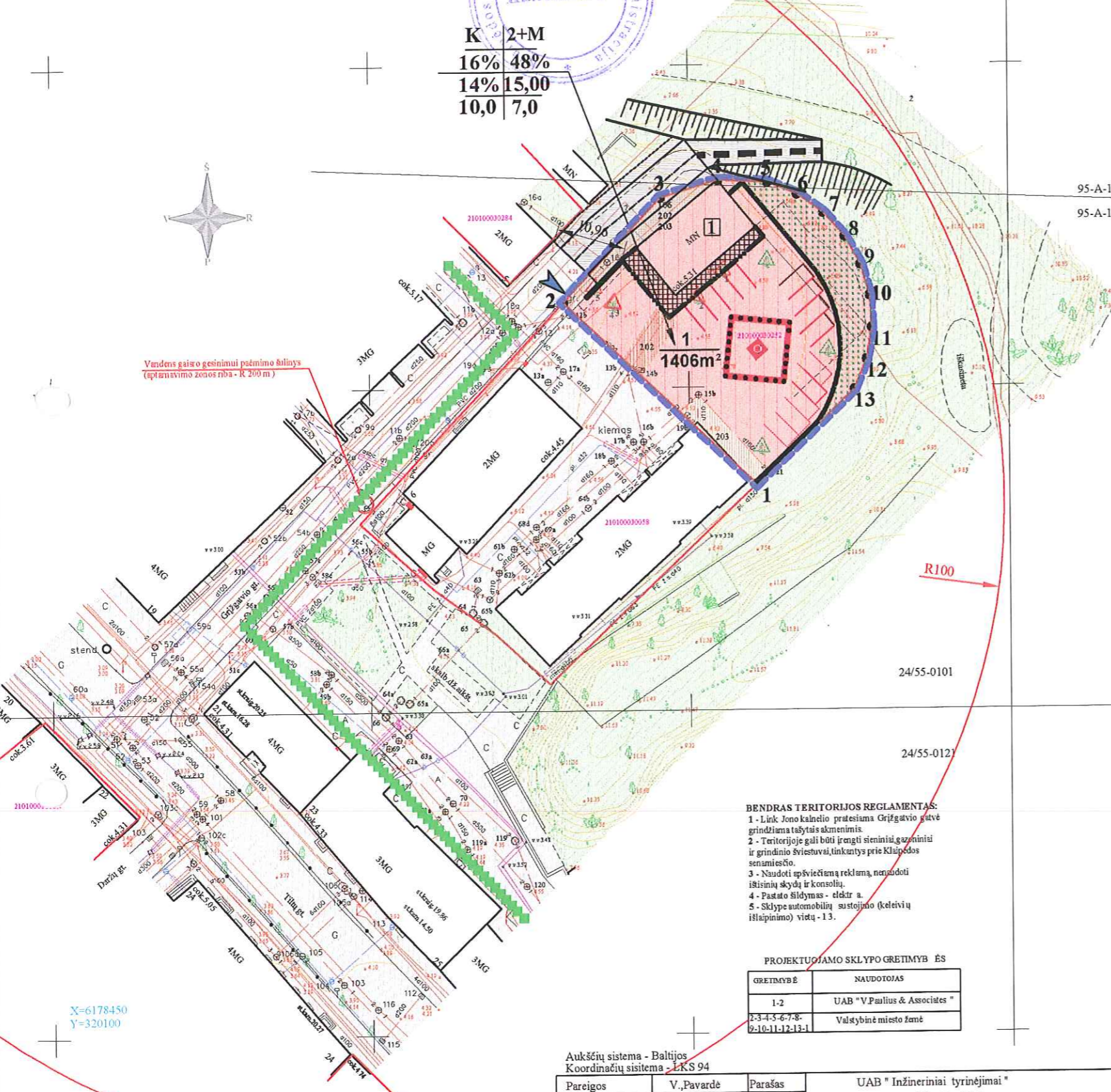


Egidijus Prižgintas

Kęstutis Vaitiekūnas

PATVIRTINTA
Klaipėdos miesto savivaldybės
administracijos direktoriaus
2005 m. balandžio 25 d. įsakymu Nr. AD1-683

K 2+M
16% 48%
14% 15,00
10,0 7,0



BENDRAS TERITORIJOS REGLAMENTAS:
1 - Link Jono kalnelio pratesima Grįžtavo gatvė grindžiama tašytas akmenimis.
2 - Teritorijoje gali būti įrengti steniniai gyveniniai ir grindinio šviestuvai, tinkantys prie Klaipėdos senamiesčio.
3 - Naudoti apšviestiamą reklamą, nenaudoti iššiniu skydų ir konsolių.
4 - Pastatų šildymas - elektra.
5 - Sklype automobilių sustojimo (keleivių išlaipinimo) vietų - 13.

PROJEKTUOJAMO SKLYPO GREITIMYBĖS

GREITIMYBĖ	NAUDOTOJAS
1-2	UAB "V.Paulius & Associates"
2,3-4-5-6-7-8-9-10-11-12-13-1	Valstybinė miesto žemė

Aukščių sistema - Baltijos
Koordinatų sistema - EKS 94

Pareigos	V. Pavardė	Parašas	UAB "Inžineriniai tyrinėjimai" Klaipėdos filialas				
Direktorius	A. Každailevičius		Licenzija Nr. 339, išduota 2001 m. kovo 2 d.				
Gr. vadovė	R. Fadejeva		Grįžtavo gt. 4, 6 Klaipėdoje topografinė nuotrauka				
Vykdytojas	R. Ruškus						
Vykdytojas	O. Slatkevičienė						
Užsakovas	UAB "V. Paulius & Associates"		Kompl. Nr.	Mastelis	Lapas	Lapų	Data
			03 661 664	1:500	1	1	2004 03 02

SUTARTINIAI ŽYMĖJIMAI

REGLAMENTAI

1	2	3	4	5	6	7	8
Teritorijos tvarkymo reikalavimai							
1	2	3	4	5	6	7	8
1 - teritorijos naudojimo būdas							
2 - statinių aukštų skaičius (nuo - iki)							
3 - užstatymo tankumas (%)							
4 - užstatymo intensyvumas							
5 - želdinimo tankumas (%)							
6 - statinio aukščio altituda (m)							
7 - statinio aukštis nuo žemės pav. (m)							
8 - statinio aukštis iki karnizo (m)							

m Sklypo ploto ir jo numerio žymėjimas
n m - sklypo numeris
n - sklypo plotas (kv. m)

DETALIOJO PLANO GALIOJIMO RIBA

ESAMOS - PALIEKAMOS SKLYPO RIBOS

UŽSTATYMO LINIJA

UŽSTATYMO RIBA

UŽSTATYTI LEIDŽIAMA TERITORIJA

SERVITUTAI:

16401 plotis
- Tai kitiems savininkams eiti, važiuoti per žemės sklypą su tikslu naudoti žemės sklypą dalį prie jūros ir jūrinės zonos, taip pat naudoti žemės sklypą dalį prie jūros ir jūrinės zonos, kaip aptašyti ir numatyti šio žemės sklypo dalies aptašymui šios pastatų bei jų erdvių.
- Tai kiti eiti ir aptašyti po žemės ir nuolatines erdvių, vandens daliai, kaimiškoji komunalinėje, karniz, aptašyti ir numatyti šio žemės sklypo dalies, drenažo ir drėkinimo sistemas ir kitas išorinius įrengimus.
- 39 m² servitutas AB „Vakų skaitmeniniai tinklai“

APŽELDINTAS PLOTAS

TVORA

PASTABOS:
1 - Užsakovo išdomis pratesima Grįžtavo gatvė ir įrengimas užlipimas ant Jono kalnelio.
2 - Planuojamo užstatymo atsparumo ugniai reglamentai - II ats. ug.
3 - Statant pastatą sklype nukertami 5 medžiai. Jų vertė kompensuojama įstatymų nustatyta tvarka.

KITI ŽENKLAI

prioritetas teritorijos naudojimo būdas

KOMERCINĖ TERITORIJA

KIETA DANGA

VEJA

1 Esamas administracinis pastatas UAB "V. Paulius & Associates"

AUTOMOBILIŲ SUSTOJIMO VIETOS

2 IŠVAŽIAVIMO IR ĮVAŽIAVIMO Į SKLYPĄ VIETA

SKLYPŲ KAMPŲ Nr.

SODINAMI MEDŽIAI

KERTAMI MEDŽIAI

ESAMI PASTATAI

GATVĖS VAŽIUOJAMOSIOS DALIES RIBA

PERSPEKTYVINIS PĖSČIŲJŲ TAKAS

BASTIONŲ KOMPLEKSO TERITORIJOS RIBA

ŠLAITAS SU PĖSČIŲJŲ TAKU

Parako sandėlio įrengimas mažosios architektūros priemonėmis

Atestato Nr. 1292

5042

657 A

344S

II Planavimo organizatorius: UAB "V. Paulius & Associates"

V. PAULIUS

A. Jankavičienė

R. Paulius

A. Jankavičienė

J. Kitra

ŽEMĖS SKLYPO (kadastro Nr. 2101/0003:252) Grįžtavo g. 4, Klaipėdos mieste DETALUSIS PLANAS

TERITORIJOS TVARKYMO IR NAUDOJIMO REŽIMO BRĖŽINYS M1:500

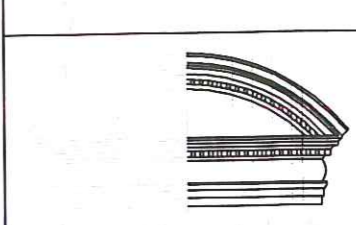
2004 12 - DP

Lapas 1

Lapų 1

Revisions

No.	Date	Remarks
1	01/12/04	General Revision



INTERNATIONAL, P.C.
Architects, Engineers & Planning
54 West Allendale Avenue
Allendale, New Jersey 07401
Tele. 201-825-1050
Fax 201-825-4691
info@vpa.com

VYTAUTAS PAULIUS, P.E.
Engineer & Planner
NJ LIC. NO. GB12253
NJ PLANNER NO. 749
PA LIC. NO. 009608-E

RAYMOND V. PAULIUS, A.I.A.
Architect & Planner
NJ LIC. NO. A110885
NJ PLANNER NO. L104660
NY LIC. NO. 021301-1
PA LIC. NO. RA-012696
CT LIC. NO. 9272
MASS LIC. NO. 9460
GA LIC. NO. 7340
FL LIC. NO. AR-0014009
OHIO LIC. NO. 9958
ILL LIC. NO. 001-013324

The Professional Architects and/or Engineers signature with seal affixed to this sheet indicates that the named Professional(s) has prepared or directed the preparation of the content shown only on this sheet. Other drawings and/or documents, not exhibiting this signature with seal, shall not be considered prepared by or the responsibility of the named Professional(s).

COPYRIGHT © 2004 Paulius International, P.C.
All Rights Reserved. No part of this document may be reproduced, stored in a retrieval system, or transmitted in any form or by means, electronic, mechanical, photocopying, recording or otherwise, without the prior written permission of Paulius International, P.C. Any modifications or alterations to this document without the permission of Paulius International, P.C. shall render them invalid and unusable.

Project:
New Office for VPA
Grįžtavo str. 4
Klaipėda, Lithuania

Drawing Title:
Site Plan

Project No.: 2004 12-DP Drawing No.
Date: 12/04
Scale: 1:500
Drawn by: R.P., J.K.
Checked by: R.P., J.K.