



**KLAIPĖDOS MIESTO SAVIVALDYBĖS
ADMINISTRACIJOS DIREKTORIUS**

**ĮSAKYMAS
DĖL ŽEMĖS SKLYPO KRETINGOS G. 36, KLAIPĖDOJE,
DETALIOJO PLANO PATVIRTINIMO**

2005 m. spalio 26 d. Nr. AD1-2053
Klaipėda

Vadovaudamasi Lietuvos Respublikos teritorijų planavimo įstatymo 26 straipsnio 4 ir 8 dalimis, Klaipėdos miesto savivaldybės tarybos 2003 m. gegužės 21 d. sprendimu Nr. 1-108 „Dėl įgaliojimų suteikimo Savivaldybės administracijos direktoriui“ bei atsižvelgdama į Klaipėdos apskrities viršininko administracijos teritorijų planavimo dokumento 2005 m. spalio 19 d. patikrinimo aktą Nr. PL-253:

1. T v i r t i n u žemės sklypo Kretingos g. 36, Klaipėdoje, detalųjį planą (pridedamas pagrindinis brėžinys).

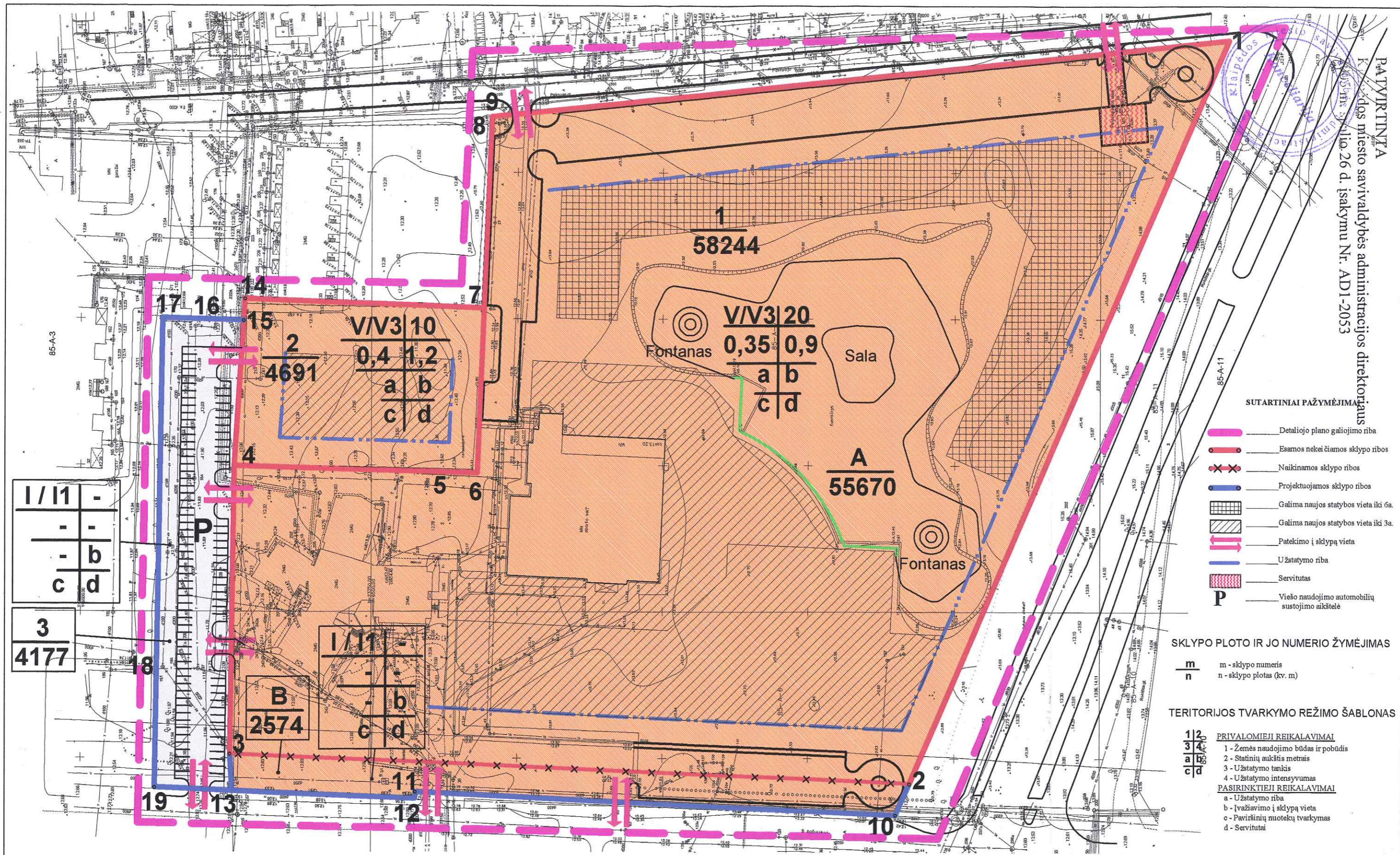
2. N u s t a t a u, kad patvirtintas detalusis planas įsigalioja kitą dieną po to, kai šis įsakymas paskelbiamas vietos spaudoje.

Šis įsakymas gali būti skundžiamas Administracinių bylų teisenos įstatymo nustatyta tvarka per vieną mėnesį nuo jo paskelbimo dienos.

Administracijos direktorė



Judita Simonavičiūtė



SUTARTINIAI PAŽYMĖJIMAI

- Detaļiojo plano galiojimo riba
- Esamos nekei iamos sklypo ribos
- Naikintamos sklypo ribos
- Projektuojamos sklypo ribos
- Galima naujos statybos vieta iki 6a.
- Galima naujos statybos vieta iki 3a.
- Patekimo į sklypą vieta
- Užstatymo riba
- Servitutas
- Viešo naudojimo automobilių sustojimo aikštėle

SKLYPO PLOTO IR JO NUMERIO ŽYMĖJIMAS

$\frac{m}{n}$
m - sklypo numeris
n - sklypo plotas (kv. m)

TERITORIJOS TVARKYMO REŽIMO ŠABLONAS

- $\frac{1/2}{3/4}$ **PRIVALOMIEJI REIKALAVIMAI**
- 1 - Žemės naudojimo būdas ir pobūdis
 - 2 - Statinių aukštis metrais
 - 3 - Užstatymo tankis
 - 4 - Užstatymo intensyvumas
- $\frac{a/b}{c/d}$ **PASIRINKTIEJI REIKALAVIMAI**
- a - Užstatymo riba
 - b - Įvažiavimo į sklypą vieta
 - c - Paviršinių nuotekų tvarkymas
 - d - Servitutai

SPRENDINIAI:

1. Laisvo nenaudojamo valstybinio žemės fondo sąskaita suformuojami trys nauji žemės sklypai „B“, „2“ ir „3“;
2. Suformuotiems sklypams nustatomi teritorijos tvarkymo režimo reikalavimai ir apribojimai (žiūr. „suformuotų sklypų „B“, „2“ ir „3“ teritorijos tvarkymo režimo pagrindinių sprendinių aprašomąją lentelę“);
3. Sklypas „B“ įstatymų numatyta tvarka be aukciono išsigyjamas gretimo sklypo „A“ naudotojo.
4. Prie esamo sklypo „A“ prijungus teisės aktų nustatyta tvarka išsigytą sklypą „B“, suformuojamas sklypas „1“;
5. Naujai suformuotam sklypui „1“ nustatomas žemės naudojimo būdas ir pobūdis "Visuomeninės paskirties teritorija. Mokslo, mokyimo ir sporto pastatų bei statinių statybai" ir kiti teritorijos tvarkymo režimo reikalavimai ir apribojimai (žiūr. "sklypo "1" teritorijos tvarkymo režimo pagrindinių sprendinių aprašomąją lentelę").

ATESTATO Nr. 2047	UAB "PROJUS" [MONĖS KODAS 142000036]		Kompleksas ŽEMĖS SKLYPO KRETINGOS GT. 36 DETALUSIS PLANAS	
	10651	PV	A. Sviderskas	Objektas DETALUSIS PLANAS
385	A PDV	A. Sviderskas	Brėžinys PAGRINDINIS BRĖŽINYS	
DP	Planavimo organizatorius LIETUVOS KRIKŠČIONIŠKOJO FONDO AUKŠTOJI MOKYKLA			Lapas Lapų

SUFORMUOTŲ SKLYPŲ "B", "2" IR "3" TERITORIJOS TVARKYMO REŽIMO PAGRINDINIŲ SPRENDINIŲ APRAŠOMOJI LENTELĖ

Sklypo Nr.	Sklypo adresas	Sklypo nuomotojas (valdytojas)	Sklypo kampų pažymėjimas plane	Sklypo kampų koordinatės		Sklypo plotas, m ²	Privalomieji reikalavimai				Pasirinktieji reikalavimai			Papildomi reikalavimai	
				X	Y		Žemės sklypo naudojimo būdas ir pobūdis (1)	Maksimalus statinio aukštis nuo žemės paviršiaus metrais (2)	Užstatymo tankis (3)	Užstatymo intensyvumas (4)	Užstatymo riba (a)	[važiavimo] sklypą vieta (b)	Paviršinių nuotekų tvarkymas (c)		Servitutas (d)
B	Kretingos gt. 36c	Klaipėdos apskrities viršininio administracija	2 3 13 12 11 10	23565.23 23798.48 23797.69 23734.91 23734.76 23570.01	6441.37 6451.37 6438.78 6438.12 6438.37 6430.56	2574	Inžinerinės infrastruktūros teritorija. Žemės sklypas automobilių sustojimo aikštelei ir inžinerinėms komunikacijoms įrengti ir eksploatuoti. I / I1	---	---	---	---	Esami du [važiavimo] sklypą vieta	Paviršinių nuotekų tvarkymas turi būti vykdomas, vadovaujantis 2003-12-24 LR aplinkos ministro įsakymu Nr. 687 patvirtintuose "Aplinkosaugos reikalavimuose paviršinėms nuotekoms tvarkyti" išdestytomis nuostatomis.	Esamų ir naujų inžinerinių tinklų ir įrengimų eksploatavimui ir remontui. Telsė kitiems asmenims eiti, važiuoti per sklypą.	---
2	Kretingos gt. 36a	Klaipėdos apskrities viršininio administracija	4 5 6 7 15 14	23797.21 23725.09 23713.80 23711.57 23793.99 23793.51	6549.72 6547.59 6547.26 6603.51 6599.37 6606.75	4691	Visuomeninės paskirties teritorija. Mokslo, mokymo ir sporto pastatų bei statinių statybai V / V3	10 m	Iki 0.4	Iki 1.2	15 m nuo šiaurinės, po 10 m nuo pietinės ir vakarinės sklypo ribų. Nuo rytinės - pagal normatyvus	Iš pravažiavimo kelio su automobilių sustojimo aikštele ties šiaurine sklypo riba.	Paviršinių nuotekų tvarkymas turi būti vykdomas, vadovaujantis 2003-12-24 LR aplinkos ministro įsakymu Nr. 687 patvirtintuose "Aplinkosaugos reikalavimuose paviršinėms nuotekoms tvarkyti" išdestytomis nuostatomis.	Esamų ir naujų inžinerinių tinklų eksploatavimui ir remontui	Sklypo apstatymas galimas tik suprojektavus ir įrengus viešo naudojimo automobilių stovėjimo aikštelę P.
3	Kretingos gt. 36b	Klaipėdos apskrities viršininio administracija	3 15 16 17 18 19 13	23798.48 23797.21 23793.99 23804.38 23821.95 23823.79 23824.44 23797.69	6451.37 6549.72 6599.37 6599.64 6600.09 6481.91 6439.91 6438.78	4177	Inžinerinės infrastruktūros teritorija. Žemės sklypas automobilių sustojimo aikštelei ir inžinerinėms komunikacijoms įrengti ir eksploatuoti. I / I1	---	---	---	---	Iš Kretingos gatvės	Paviršinių nuotekų tvarkymas turi būti vykdomas, vadovaujantis 2003-12-24 LR aplinkos ministro įsakymu Nr. 687 patvirtintuose "Aplinkosaugos reikalavimuose paviršinėms nuotekoms tvarkyti" išdestytomis nuostatomis.	Esamų ir naujų inžinerinių tinklų ir įrengimų eksploatavimui ir remontui. Telsė kitiems asmenims eiti, važiuoti per sklypą.	---

SKLYPO "1" TERITORIJOS TVARKYMO REŽIMO PAGRINDINIŲ SPRENDINIŲ APRAŠOMOJI LENTELĖ

Sklypo Nr.	Sklypo adresas	Sklypo nuomotojas (valdytojas)	Sklypo kampų pažymėjimas plane	Sklypo kampų koordinatės		Sklypo plotas, m ²	Privalomieji reikalavimai				Pasirinktieji reikalavimai			Papildomi reikalavimai	
				X	Y		Žemės sklypo naudojimo būdas ir pobūdis (1)	Maksimalus statinio aukštis nuo žemės paviršiaus metrais (2)	Užstatymo tankis (3)	Užstatymo intensyvumas (4)	Užstatymo riba (a)	[važiavimo] sklypą vieta (b)	Paviršinių nuotekų tvarkymas (c)		Servitutas (d)
1	Kretingos gt. 36	Lietuvos Krikščioniškojo fondo aukštoji mokykla	1 2 10 11 12 13 3 4 5 6 7 8 9	23456.12 23565.23 23570.01 23734.76 23734.91 23797.69 23798.48 23797.21 23725.09 23713.80 23711.57 23709.04 23708.98	6695.28 6441.37 6430.56 6438.37 6438.12 6438.78 6451.37 6549.72 6547.59 6547.26 6603.51 6667.45 6668.96	58244	Visuomeninės paskirties teritorija. Mokslo, mokymo ir sporto pastatų bei statinių statybai V / V3	20 m	Iki 0.35	Iki 0.9	26 m nuo vakarinės, 4 m nuo pietinės ir 23 m nuo rytinės sklypo ribų	Du iš Kretingos gatvės, du iš Pakruojos gatvės ir vienas iš pravažiavimo kelio su automobilių sustojimo aikštele ties šiaurine sklypo riba.	Paviršinių nuotekų tvarkymas turi būti vykdomas, vadovaujantis 2003-12-24 LR aplinkos ministro įsakymu Nr. 687 patvirtintuose "Aplinkosaugos reikalavimuose paviršinėms nuotekoms tvarkyti" išdestytomis nuostatomis.	Esamų ir naujų inžinerinių tinklų ir įrengimų eksploatavimui ir remontui	Normatyvais reikalaujama automobilių stovėjimo vietų skaičiaus įrengimas sklypo ribose.

Pastabos:

1. Visiems sklypuose esantiems ir naujai statomiems inžineriniams tinklams nustatomos normatyvų reikalaujamos apsaugos zonos.
2. Pastatai ir statiniai gali būti projektuojami ir statomi vadovaujantis projektavimo sąvado, priešgaisrinės saugos, higienos, aplinkosaugos ir kitais projektavimą ir statybą reglamentuojančiais dokumentais bei inžinerinius tinklus eksploatuojančių organizacijų išduotomis techninėmis sąlygomis.
3. Žemės sklypai turi būti tvarkomi ir prižiūrimi laikantis galiojančių teritorijų tvarkymo taisyklių.
4. Tvarkant teritoriją, neužstatytų sklypų dalių sutvarkymui turi būti panaudotas dirvožemis, atitinkantis HN 60-1998 "Kenksmingos medžiagos. Didžiausia leidžiama ir laikinai leidžiama koncentracija dirvožemyje" reikalavimus.
5. Kadangi suformuotose sklypuose nebus vykdoma kenksminga veikla, daranti įtaką gretimybėms, todėl sanitarinės zonos planuojamiems sklypams neformuojamos.
6. Pastatų paskirtis ir dydis turi būti toks, kad būtų užtikrintas balansas tarp patalpų ploto ir normatyvų reikalaujamo automobilių stovėjimo vietų kiekio sklype įrengiamose aikštelėse.
7. Baigiant įgyvendinti sklypo "1" užstatymo programą, statytojas parengia sklypo vizualinės informacijos sistemą ir įgyvendina ją savo lėšomis.