



**KLAIPĖDOS MIESTO SAVIVALDYBĖS
ADMINISTRACIJOS DIREKTORIUS**

**ĮSAKYMAS
DĖL ŽEMĖS SKLYPO JŪRININKŲ PR. 3 DETALIOJO PLANO PATVIRTINIMO**

2005 m. gruodžio 21 d. Nr. AD1-2458
Klaipėda

Vadovaudamasi Lietuvos Respublikos teritorijų planavimo įstatymo 26 straipsnio 4 ir 8 dalimis, Klaipėdos miesto savivaldybės tarybos 2003 m. gegužės 21 d. sprendimu Nr. 1-108 „Dėl įgaliojimų suteikimo Savivaldybės administracijos direktoriui“ ir atsižvelgdama į Klaipėdos apskrities viršininko administracijos teritorijų planavimo dokumento 2005 m. gruodžio 13 d. patikrinimo aktą Nr. PL-339:

1. T v i r t i n u žemės sklypo Jūrininkų pr. 3 detalų planą (pridedamas pagrindinis brėžinys).

2. N u s t a t a u, kad pagal šį detalų planą numatytų statyti statinių techniniai projektai turi būti rengiami kartu su detalajame plane numatytos infrastruktūros projektais, o statiniai gali būti pripažįstami tinkamais naudoti tik tada, kai planavimo organizatorius pagal detaliojo plano sprendinius įrengs Jūrininkų pr. ir Šilutės pl. sankryžą bei Šilutės pl. atkarpą nuo Jūrinių pr. iki sklypo Jūrininkų pr. 3 pietinės ribos.

3. S u t e i k i u sklypams adresus:

sklypui Nr. S02 – Jūrininkų pr. 3B (X 6173397, Y 324517);

sklypui Nr. S03 – Jūrininkų pr. 3 (X 6173399, Y 324536);

sklypui Nr. S05 – Jūrininkų pr. 3A (X 6173340, Y 324545).

4. N u s t a t a u, kad patvirtintas detalusis planas įsigalioja kitą dieną po to, kai informacija apie šį įsakymą paskelbiama vietos spaudoje.

Šis įsakymas gali būti skundžiamas Administracinių bylų teisenos įstatymo nustatyta tvarka per vieną mėnesį nuo jo paskelbimo dienos.

Administracijos direktorė



Judita Simonavičiūtė

SUTARTINAI ŽYMĖJIMAI

- 1, 2, 3, 4 - privačioji teritorijos tvarkymo režimo reikalavimai.
- 1 - teritorijos naudojimo būdas ar pobūdis
- Pagrindinė šalinė formuojamų sklypų paskirtis - kitos paskirties žemė:
- K1_Prekybos, paslaugų ir pramonės objektų statybos (kodas 406)
 - K3_Degalinių ir autobusų stotelių statybos (kodas 406)
- 2 - laisvas pastatų aukštis metrų
- 3 - laisvas žemės sklypo užstatymo tankumas
- 4 - laisvas žemės sklypo užstatymo intensyvumas
- Sklypo numeris (pagal ekspikaciją)
- Sklypo plotas (kv.m.)



- KITI ŽYMĖJIMAI**
- Detaliojo plano galiojimo riba
 - Naikinamo sklypo riba (esamo sklypo)
 - Formuojamų sklypų ribos
 - Gatvių ruošinių linijų ribos
 - Naikinamas esamas antžeminis suskystintųjų dujų rezervuaras
 - Teritorija, kurioje leidžiama statyti
 - Projektuojami naftos produktų požeminiai rezervuarai (2x30m³)
 - Projektuojamas suskystintųjų dujų požeminis rezervuaras 20m³ (1vnt.)
 - Esamos gatvės gatvės ir įvažiavimai
 - Perspektyvinė gatvė (B1 kategorija M27,5070), šilumos ir šiluminė juosta
 - Numatomi keliai, įvažiavimai (asfaltbetonio danga)
 - Esami pėsčiųjų (dviračių) takai
 - Projektuojami pėsčiųjų (1,5m), dviračių (1,5m) takai (vieto 3m pločio)
 - Suskystintųjų dujų degalines apsaugos zona 10 metrų
 - Projektuojama 40m suskystintųjų dujų požeminio rezervuaro zona, ribojanti gyvenamųjų visuomeninių, pramoninių ir kitų statinių statybą
 - Projektuojama 10m zona nuo naftos bei jos produktų požeminių rezervuarų iki kitų sandėlio (degalinės) pastatų ir įrenginių
 - Projektuojama 25m skystojo kuro degalinių kolonelių ir požeminių rezervuarų zona, ribojanti kitos paskirties pastatų (iš administracinių, kal pastatų yra I-II - V kategorijų atsparumo ugniai) statybą
 - Projektuojama 50m skystojo kuro degalinių kolonelių ir požeminių rezervuarų zona, ribojanti ikimokyklinių ugdymo įstaigų, mokyklų, esančių ir visuomenės sveikatos priežiūros įstaigų bendro naudojimo ir gyvenamųjų pastatų statybą
 - Magistralinio vamzdžio apsaugos zona po 10m nuo sienės
 - servituto ribos (zona): teisė aptarnauti komunikacijas (kodas 32)
 - inžinerinės infrastruktūros koridorių ribos

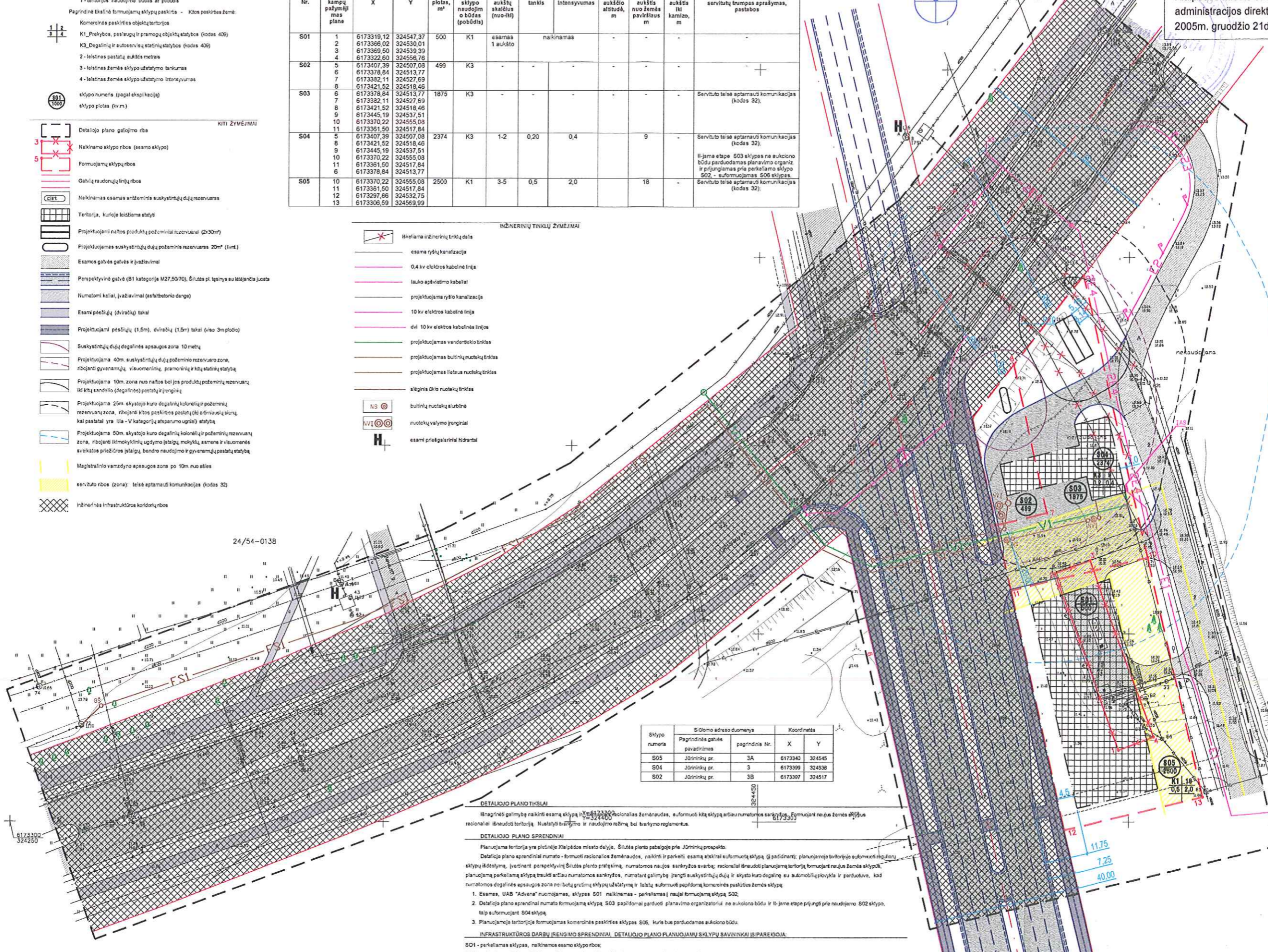
DETALIOJO PLANO TERITORIJOS TVARKYMO REŽIMO PAGRINDINIAI SPRENDINIAI

Sklypo (jo dalies) Nr.	Sklypo (jo dalies), kampų pažymėjimas plane	Sklypo (jo dalies) kampų koordinatės		Sklypo (jo dalies) plotas, m²	Privačioji reikalavimai				Kiti reikalavimai			
		X	Y		Zemės sklypo naudojimo būdas (pobūdis)	Statinio aukštis (nuo-iki)	Užstatymo tankis	Užstatymo intensyvumas	Statinio aukščio atstumas, m	Statinio aukštis nuo žemės paviršiaus, m	Statinio aukštis iki kamizmo, m	Papildomų veiklos apribojimų, servituto brempas aprašymas, pastabos
S01	1	6173319,12	324547,37	500	K1	esamas 1 aukšto	naiknamas	-	-	-	-	-
	2	6173366,02	324530,01									
	3	6173369,50	324539,39									
	4	6173322,60	324556,76									
S02	5	6173407,39	324507,08	499	K3	-	-	-	-	-	-	-
	6	6173378,84	324513,77									
	7	6173392,11	324527,69									
	8	6173421,52	324518,46									
	9	6173445,19	324537,51									
	10	6173370,22	324555,08									
S03	6	6173378,84	324513,77	1875	K3	-	-	-	-	-	-	-
	7	6173382,11	324527,69									
	8	6173421,52	324518,46									
	9	6173445,19	324537,51									
	11	6173370,22	324555,08									
S04	5	6173407,39	324507,08	2374	K3	1-2	0,20	0,4	-	-	-	-
	8	6173421,52	324518,46									
	9	6173445,19	324537,51									
	10	6173370,22	324555,08									
	11	6173361,50	324517,84									
	6	6173378,84	324513,77									
S05	10	6173370,22	324555,08	2500	K1	3-5	0,5	2,0	-	-	-	-
	11	6173361,50	324517,84									
	12	6173297,66	324532,75									
	13	6173306,59	324569,99									

INŽINERINŲ TINKLŲ ŽYMĖJIMAI

- išskaidoma inžinerinių tinklų dalis
- esama ryšių kanalizacija
- 0,4 kv elektros kabelinė linija
- lauko apšvietimo kabeliai
- projektuojama ryšių kanalizacija
- 10 kv elektros kabelinė linija
- dvi 10 kv elektros kabelinės linijos
- projektuojamas vandens tiekimo tinklas
- projektuojamas buitinių nuotekų tinklas
- projektuojamas lietaus nuotekų tinklas
- stieginis ūkio nuotekų tinklas
- buitinių nuotekų stovinė
- nuotekų valymo įrenginys
- esami priešgaisriniai hidrantai

PATVIRTINTA
Klaipėdos miesto savivaldybės
administracijos direktoriaus
2005m. gruodžio 21d. įsakymu Nr. AD1-2458



Sklypo numeris	Silono adreso duomenys	Koordinatės
	Pagrindinė gatvė pavadinimas	pagrindinis Nr. X Y
S05	Jūrininkų pr.	3A 6173340 324545
S04	Jūrininkų pr.	3 6173399 324538
S02	Jūrininkų pr.	3B 6173397 324517

DETALIOJO PLANO TIKSLAI

Išnagrinėti galimybę naikinti esamą sklypą Nr. 6173300 nacionalias žemėnaudas, suformuoti kitą sklypą arčiau numatomos sankryžos, formuoti naujas žemės sklypas nacionaliai išnaudoti teritoriją. Nustatyti tvarkymo ir naudojimo režimą bei tvarkymo reglamentus.

DETALIOJO PLANO SPRENDINIAI

- Planuojama teritorija yra pietinėje Klaipėdos miesto dalyje, Šilutės plento pabaigoje prie Jūrininkų prospektų.
- Detaliojo plano sprendiniai numato - formuoti nacionalias žemėnaudas, naikinti ir perkelti esamą atskirai suformuotą sklypą (šiluminė, planuojamoje teritorijoje suformuoti reikalingi sklypų išdėstymai, įvertinti perspektyvinį šilutės plento praeimą, numatomos naujos sankryžos svarbą; nacionaliai išnaudoti planuojamą teritoriją formuoti naujas žemės sklypus, planuojamą perkeltą sklypą ir kitus arčiau numatomos sankryžos, numatant galimybę įrengti suskystintųjų dujų ir skystojo kuro degalinių ir automobilių plovimo ir parduotuvės, kad numatomos degalinių apsaugos zona neribotų greitųjų sklypų užstatymą ir laisvą suformuoti papildomą komercinės paskirties žemės sklypą:
- Esamas, UAB "Advena" nuomojamas, sklypas S01 naikinamas - perkeliama į naujai formuojamą sklypą S02.
 - Detaliojo plano sprendiniai numato formuojamą sklypą S03 papildomai perduoti planavimo organizatoriui, ne aukciono būdu ir li-jame etape prilygi pri pri naudojamą S02 sklypą, taip suformuojant S04 sklypą.
 - Planuojamoje teritorijoje formuojamas komercinės paskirties sklypas S05, kuris bus perduodamas aukciono būdu.

INFRASTRUKTŪROS DARBŲ ĮRENGIMO SPRENDINIAI. DETALIOJO PLANO PLANUOJAMŲ SKLYPŲ SAVININKAI ĮSIPAREIGOJA:

- S01 - perkelti esamas sklypas, naikinamas esamo sklypo ribos.
- S02 - sujungiamas į vieną, S04 komercinės paskirties sklypą (K3 - degalinių ir autobusų stotelių statybos).
- S03 - sujungiamas į vieną, S04 komercinės paskirties sklypą (K3 - degalinių ir autobusų stotelių statybos).
- S04 - detaliojo plano rengėjas suformuoja šilutės plento kairiąją iki pietinės sklypo ribos su nauja Jūrininkų prospektu - šilutės plento sankryža, įrengia įvažiavimą į sklypą su grotelėmis - lėktuvinių juostelių, šaligatviu, dviračių takais, gatvės apšvietimu bei gatvės lietaus nuotekų tinklais. Rekonstruoja įvažiavimą iš Jūrininkų prospektu ryšius sklypo dalyje, įrengiant šaligatvį pėsčiųsiams, gatvės apšvietimą iki pietinės sklypo ribos, įvažiavimą į teritoriją, įrengia bendro naudojimo baldinių zoną rytinėje, šaurinėje ir vakarinėje pusėse nuo savo sklypo ribos detaliojo plano išskaidymo detaliojo plane numatytą perkelti inžinerinius tinklus ir pajungia į Jūrininkų pr. vektoriaus trinkelis. Gamybines nuotekas išvalomos ir kartu su ūkio nuotekomis pajungiamos į Jūrininkų pr. būklę Nr. 72.
- S05 - sklypo savininkas suformuoja šilutės plento atkarpa nuo sklypo S04 iki pietinės detaliojo plano galiojimo ribos su automobilių apšvietimu, šaligatviais, dviračių takais, gatvės apšvietimu bei gatvės lietaus nuotekų tinklais. Rekonstruoja įvažiavimą iš Jūrininkų pr. atkarpa savo sklypo ribose ryšius su šaligatviais ir gatvės apšvietimu. Rekonstruoja įvažiavimą į savo sklypo teritoriją, įrengia automobilių parkavimo pagal STR 2.06.01:1999 priklausančiai nuo pastato paskirties (veiklos), kuri bus sprendžiama atskiru techniniu projektu. Sušvarko baldinių zoną aplink savo sklypą iš rytų, vakarų, ir pietų pusių iki detaliojo plano galiojimo ribos.

Aukščių sistema - Baltijos		Koordinacių sistema - LKS 94	
Pareigos	V. Pavardė	Parašas	
Direktorius	A. Každailevičius	UAB "Inžineriniai tyrimai" Klaipėdos filialas Licenzija Nr. 220TK-333, išduota 2004m. gruodžio 28 d. Licenzija Nr. 220G-333, išduota 2004m. gruodžio 28 d. Konteinerinė dujų degalinė prie Jūrininkų pr. Klaipėdoje skaitmeninės topografinės papildymas	
Gr. vadovė	R. Fadejėva		
Vykdytojas	R. Ruškis		
Vykdytojas	S. Belonenko		
Užsakovas	GEČAS	Kompl. Nr.	Mastelis
			1:500
		Lapas	Lapų
		1	1
		Data	2005 05 24

Atstato Nr.	UAB "RESTITAS"		Kompl. pav.:
1173			Zemės sklypo Jūrininkų pr. 3 detaliojo planas
2333	PV	R. Valukonis	Objekto brėž. pav.
2515	PDV	A. Eimas	
A. 1006	Architektas	A. Damašauskas	
Stadija	Planavimo organizatorius: UAB "Advena"		
	Detal. Plan.		Pagrindinis brėžinys, M 1:500
			Lapas Lapų