



## KLAIPĖDOS MIESTO SAVIVALDYBĖS TARYBA

### SPRENDIMAS

#### DĖL ATSKIRŲ SKLYPŲ PRIE TAIKOS PROSPEKTO NEUŽSTATYTŲ PLOTŲ ATKARPOJE NUO SAUSIO 15-OSIOS G. IKI BALTIJOS PR. DETALIOJO PLANO PATVIRTINIMO

2004 m. rugsėjo 30 d. Nr.1-354  
Klaipėda

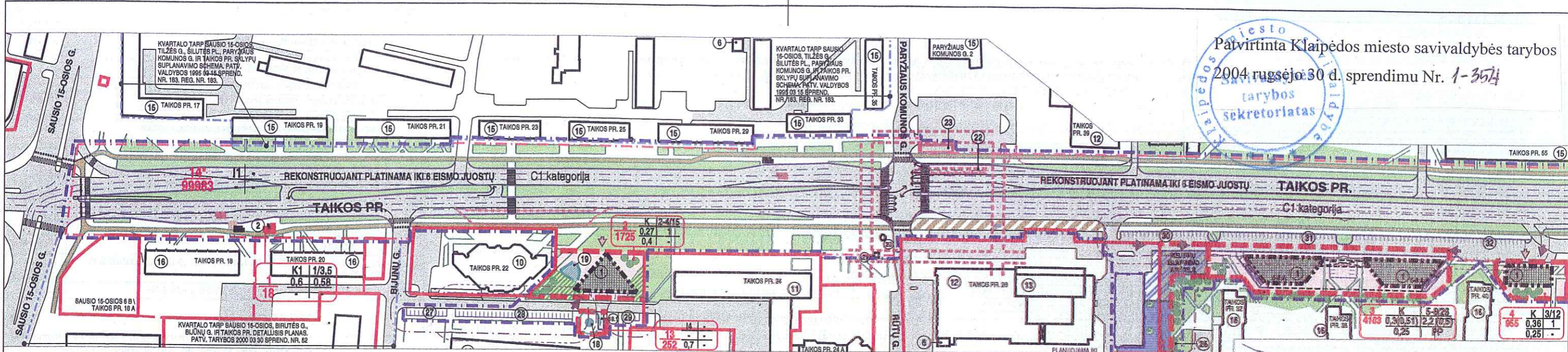
Vadovaudamasi Lietuvos Respublikos vietos savivaldos įstatymo (Žin., 1994, Nr.55-1049; 2000, Nr.91-2832; 2001, Nr.85-2969; 2001, Nr.110-3984; 2002, Nr.43-1604, Nr.103-4605, Nr.112-4976; 2003, Nr.17-704, Nr.28-1124, Nr.73-3357, Nr.104-4636; 2004, Nr.134-4839) 17 straipsnio 30 punktu, Lietuvos Respublikos teritorijų planavimo įstatymo (Žin., 1995, Nr.107-2391; 2004, Nr.21-617) 26 straipsnio 4 dalimi, Lietuvos Respublikos Vyriausybės 1996 m. lapkričio 27 d. nutarimu Nr.1395 patvirtintų Numerių pastatams, patalpoms ir butams suteikimo, keitimo ir apskaitos taisyklių (Žin., 2003, Nr.95-4292) 14.1 punktu, Klaipėdos miesto savivaldybės taryba n u s p r e n d ž i a:

1. Patvirtinti atskirų sklypų prie Taikos prospekto neužstatytų plotų atkarpoje nuo Sausio 15-osios g. iki Baltijos pr. detalų planą (pridedamas pagrindinis brėžinys).
2. Suteikti detalajame plane naujai suformuotiems sklypams adresus:
  - 2.1. 1 sklypui – Taikos pr. 18A (X6177822,82, Y320531,58);
  - 2.2. 2 sklypui – Taikos pr. 22A (X6177625,10, Y320586,26);
  - 2.3. 3 sklypui – Taikos pr. 32A (X6177206,57, Y320776,20);
  - 2.4. 4 sklypui – Taikos pr. 40A (X6177090,04, Y320821,21);
  - 2.5. 5 sklypui – Taikos pr. 55A (X6176981,80, Y320944,48);
  - 2.6. 6 sklypui – Taikos pr. 48B (X6176959,50, Y320857,42);
  - 2.7. 7 sklypui – Taikos pr. 52C/Agluonos g. 1 (X6176758,98, Y320917,24);
  - 2.8. 8 sklypui – Taikos pr. 54 (X6176674,38, Y320896,59);
  - 2.9. 9 sklypui – Taikos pr. 54T (X6176610,76, Y320855,28);
  - 2.10. 10 sklypui – Taikos pr. 67A (X6176429,54, Y321274,97);
  - 2.11. 11 sklypui – Taikos pr. 54A (X6176757,19, Y320975,32);
  - 2.12. 12 sklypui – Taikos pr. 28A (X6177296,90, Y320734,61);
  - 2.13. 13 sklypui – Taikos pr. 22B (X6177614,60, Y320558,74).

Mero pavaduotojas i.e. mero pareigas

Vidmantas Plečkaitis

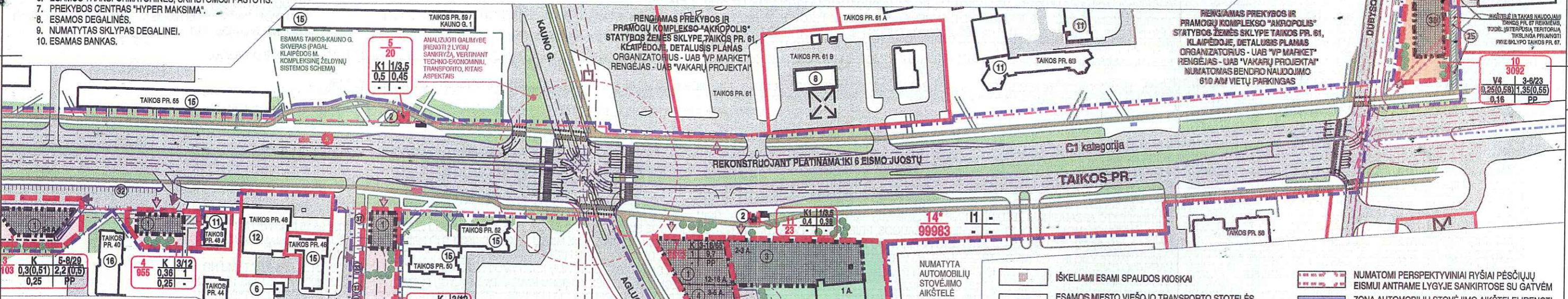




### ATSKIRŲ SKLYPŲ PRIE TAIKOS PROSPEKTO NEUŽSTATYTŲ PLOTŲ ATKARPOJE NUO SAUSIO 15-OSIOS G. IKI BALTIJOS PR. DETALUSIS PLANAS. M 1:2 500

#### OBJEKTŲ EKPLIKACIJA:

1. PLANUOJAMI KOMERCINĖS-ADMINISTRACINĖS PASKIRTIES PASTATAI.
2. PLANUOJAMI SPAUDOS KIOSKAI (GALIMOS IŠKELIAMŲ SPAUD. KIOSKŲ STATYMO VIETOS).
3. PLANUOJAMAS PARODŲ, EKSPOZICIJŲ PASTATAS. GALI BŪTI SPORTO PATALPOS.
4. PLANUOJAMI DAUGIAAUKŠČIAI GARAŽAI.
5. ESAMOS LENGVOSIOS ATLETIKOS MANEŽAS.
6. ESAMOS TRANSFORMATORINĖS, SKIRSTOMOJI PASTOTIS.
7. PREKYBOS CENTRAS "HYPER MAKSIMA".
8. ESAMOS DEGALINĖS.
9. NUMATYTAS SKLYPAS DEGALINEI.
10. ESAMOS BANKAS.
11. ESAMI ADMINISTRACINIAI / KOMERCINIAI PASTATAI.
12. ESAMI PREKYBOS CENTRALI, PARDUOTUVĖS.
13. ESAMOS VIEŠBUTIS "VĖTRUNGĖ".
14. ESAMOS ŠVIETIMO ĮSTAIGOS.
15. ESAMI DAUGIABUČIAI GYVENAMIEJI NAMAI.
16. ESAMI BENDRABUČIAI.
18. II-OS VANDENVIETĖS ESAMOS GREŽINYS.
- 18.1. PLANUOJAMA AIKŠTELĖ AUTOKRANŲ (TIK GREŽINIO EKSPLOATACIJAI, REMONTUI).
19. ESAMOS APLEISTAS GREŽINYS. LIKVIDUOTI.
20. ESAMOS BANKOMATAS.
21. ESAMOS SPAUDOS KIOSKAS.
22. IŠKELIAMA ESAMA TAKSI AIKŠTELĖ.
23. PLANUOJAMA TAKSI AIKŠTELĖS VIETA.
25. PLAN. PĖSČ. TAKAS PRIEITTI PRIE TAIKOS PR. 67.
26. PLANUOJAMA ĮRENGTI PĖSČIŲJŲ TAKO ATKARPA.
39. PLANUOJAMAS ADMINISTRACINĖS PASKIRTIES PASTATAS.
- 27-32, 35, 37. PLAN. KELEIVIŲ IŠLAIPINIMO VIETOS.
- 33, 34, 36. PLAN. AM STOVĖJIMO AIKŠTELĖS.



#### SUTARTINIAI ŽYMĖJIMAI

- 2 FORMUOJAMO SKLYPO PROJ. NR. 1725 FORMUOJAMO SKLYPO PLOTAS (KV. M)
- 1/2 TERITORIJOS TVARKYMO IR NAUDOJIMO RĖŽIMO REIKALAVIMAI.
- 1 - ŽEMĖS SKLYPO (TERITORIJOS) NAUDOJIMO BŪDAS AR POBŪDIS:
  - K - KOMERCINĖS PASKIRTIES IR SMULKIOS VERSLO TERITORIJOS;
  - K1 - TERITORIJOS PREKYBOS, SMULKIOS GAMYBOS ĮMONĖMS STATYTI, ĮRENGTI IR EKSPLOATuoti;
  - R1 - TERITORIJA SPORTO KOMPLEKSŲ ĮRENGTI IR EKSPLOATuoti, PARODOMS, EKSPOZICIJOMS ORGANIZuoti;
  - 11 - TERITORIJA GATVIŲ IR KELIŲ TINKLŲ ĮRENGTI IR EKSPLOATuoti;
  - 14 - TERITORIJOS INŽINERINĖS INFRASTRUKTŪROS OBJEKTAMS ĮRENGTI IR EKSPLOATuoti (TRANSFORMATORIŅMS);
  - 18 - TERITORIJA SUSISIEKIMO SISTEMA APARTNAUJANTIEMS OBJEKTAMS ĮRENGTI IR EKSPLOATuoti;
  - V4 - VISUOMENINĖS PASKIRTIES TERITORIJA - VALSTYBĖS VALDŽIOS IR SAVIVALDOS INSTITUCIJOMS IR ĮSTAIGOMS STATYTI;
- 2 - PASTATŲ AUKŠTIS IR (AR) AUKŠTINGUMAS:
  - 1 - GALIMAS TIK 1 AUKŠTAS;
  - 3-18 - AUKŠTINGUMAS NUO 3 IKI 18 AUKŠTŲ
  - 2/8 - AUKŠTINGUMAS IKI 2 AUKŠTŲ, AUKŠTIS IKI 8 M;
- 3 - MAKSIMALUS UŽSTATYMO TANKIS;
- 4 - MAKSIMALUS UŽSTATYMO INTENSIVUMAS;
- 5 - MINIMALUS SKLYPO APZELDINIMO TANKIS.
- 6 - AUTOMOBILIŲ STOVĖJIMO AIKŠTELIŲ ĮRENGIMAS:
  - PP - COKOLINIAME 1 RŪŠIO AUKŠTE ĮRENGTI GARAŽA, AM AIKŠTELĖ.

- PLANUOJAMOS TERITORIJOS (DETALIOJO PLANO GALIOJIMO) RIBA
- PLANUOJAMOS SKLYPŲ RIBOS
- ESAMŲ REGISTRUOTŲ AR KAI KURIŲ NAUDOJAMŲ MATUOTŲ SKLYPŲ RIBOS
- KAI KURIŲ PAGAL PATVIRTINTUS DETALIUS PLANUS SUFORMUOTŲ ŽEMĖS SKLYPŲ RIBOS
- SANITARINĖS APSAUGOS ZONOS (SAZ)
- UŽSTATYTI LEIDŽIAMA TERITORIJA IR AUKŠTINGUMAS (5-8 A. - NUO PENKIŲ IKI AŠTUONIŲ AUKŠTŲ)
- GALIMAS UŽSTATYMAS, PASTATO TŪRĮ NUO ŽEMĖS PAVIRŠIAUS PAKELIANT PER VIENĄ AUKŠTĄ / BROMOS GALIMAS UŽSTATYMAS POŽEMIO LYGYJE AUTOMOBILIŲ STOVĖJIMO AIKŠTELĖMS ĮRENGTI
- AUTOTRANSPORTO VAŽIAVIMO KRYPTYS
- NAIKINAMI (PERKELIAMAI) ESAMI PRAVAŽIAVIMAI, PĖSČIŲJŲ TAKAI, AIKŠTELĖS
- REKONSTRUOJAMAS PLATINANT / REMONTUOJAMAS PRIVAŽIAVIMAS PRIE PASTATŲ TAIKOS PR. 67 (FINANSUOT SKLYPO NR. 10 NAUDOTOJUI)

- IŠKELIAMAI ESAMI SPAUDOS KIOSKAI
- ESAMOS MIESTO VIEŠOJO TRANSPORTO STOTELĖS (KELEIVIŲ LAUKIMO STOGINĖS)
- PLANUOJAMŲ NAUJŲ IR IŠKELIAMŲ ESAMŲ MIESTO VIEŠOJO TRANSPORTO STOTELIŲ STOGINIŲ PASTATYMO VIETOS
- IŠKELIAMOS ESAMOS MIESTO VIEŠOJO TRANSPORTO STOTELIŲ STOGINĖS
- PLANUOJAMI DVIRAČIŲ TAKAI
- ESAMI IR PLANUOJAMI ĮRENGTI AR REKONSTRUOTI PĖSČIŲJŲ TAKAI
- PLANUOJAMOS AUTOMOBILIŲ STOVĖJIMO AIKŠTELĖS
- PLANUOJAMOS KELEIVIŲ IŠLAIPINIMO, AUTOMOBILIŲ TRUMPALAIKIO SUSTOJIMO VIETOS
- NUMATOMI PERSPEKTYVINIAI RYŠIAI PĖSČIŲJŲ EISMUI ANTRAME LYGYJE SANKIRTOSE SU GATVĖM
- ZONA AUTOMOBILIŲ STOVĖJIMO AIKŠTELEI ĮRENGTI (VISUJE ZONŲJE NĖ DAUGIAU AM 60 VIETŲ)
- ZONA TRUMPALAIKIO SUSTOJIMO (KELEIVIŲ IŠLAIPINIMO) AIKŠTELEI ĮRENGTI
- PREKYBOS IR PRAMŪŲ KOMPLEKSO "AKROPOLIS" STATYBOS ŽEMĖS SKLYPE TAIKOS PR. 61 DETALIAJAME PLANE NUMATYTI OBJEKTAI (RENGĖJAS - UAB "VAKARŲ PROJEKTAI")
- PLANUOJAMI GATVIŲ IŠPLATINIMAI (REKONSTRUKCIJA)
- PLANUOJAMA REKONSTRUOTI 110 KV ELEKTROS ORO LINIJA SUKABELIUOJANT

Atestato Nr.	Projektorius	Brėžinys	Data
1899	PV	R. Gallus	2004 06
8493	PV	R. Gallus	2004 06
958	A PDV	R. Gallus	2004 06
	Arch.	D. Antanavičius	2004 06
	Reng.	D. Antanavičius	2004 06

Kompleksas	Objektas	Etapas	Dalis	Dokum. Nr. ir laida	Lapas	Lapų
ATSKIRŲ SKLYPŲ PRIE TAIKOS PROSPEKTO NEUŽSTATYTŲ PLOTŲ ATKARPOJE NUO SAUSIO 15-OSIOS G. IKI BALTIJOS PR. DETALUSIS PLANAS					1	1
PAGRINDINIS BRĖŽINYS. M 1:1 000						
16-930 - 01 - DP - DPS - DPS-2					1	1

## DETALIOJO PLANO PAGRINDINIAI SPRENDINIAI:

### I. BENDROJI DALIS.

1. PLANUOJAMOS TERITORIJOS PLOTAS - 15,2 HA.
2. PLANUOJAMOJE TERITORIJOJE ŠIUO DETALIUOJU PLANU NUSTATOMI ŽEMĖS SKLYPŲ RIBOS, SKLYPŲ PLOTAI IR NAUDOJIMO BŪDAS, ĮVERTINAMI GALIMI UŽSTATYMO, JO PASKIRTIES, AUKŠTINGUMO, KITI PARAMETRAI, NUSTATOMI PAGRINDINIAI INFRASTRUKTŪROS VYSTYMO REIKALAVIMAI, GALIMOS TERITORIJOS SUSISIEKIMO ORGANIZAVIMO ELEMENTAMS, A/M STOVĖJIMO AIKŠTELĖMS ĮRENGTI.
3. SUFORMUOTŲ ŽEMĖS SKLYPŲ ĮTEISINTI NAUDOTOJAI TURI PASIRAŠYTI SUTARTIS DĖL INFRASTRUKTŪROS VYSTYMO.

### III. ARCHITEKTŪRINĖ-URBANISTINĖ DALIS.

1. NAUJAI FORMUOJAMUOSE ŽEMĖS SKLYPUOSE KOMERCINEI VEIKLAI PROJEKTUOTI IR STATYTI AUKŠTOS ARCHITEKTŪRINĖS, TECHNINĖS KOKYBĖS PASTATUS. PLANUOJAMA TAIKOS PR. TERITORIJA - AUKŠTO SOCIALINIO IR KOMERCINIO POTENCIALO TERITORIJA.
2. ŽEMĖS SKLYPE NR. 7, ŠALIA TAIKOS PR./KAUNO G. SANKRYŽOS, PASTATYTI 12-18 AUKŠTŲ PASTATŲ (VERTIKALIAJĄ DOMINANTE).
3. TAIKOS PR./PARYŽIAUS KOMUNOS G. SANKRYŽOJE IEŠKOTI GALIMYBIŲ (ESANT REIKALUI - REZERVUOTI TERITORIJAS) PERSPEKTYVOJE ĮRENGTI PĖSČIŲJŲ VIADUKUS, GALERIJAS, PAN. SANKIRTOJE SU ESAMOMIS GATVĖMIS.
4. KOMPLEKSIŠKAI, RENGIANČI TAIKOS PR. REKONSTRUKCIJOS TECHNINĮ PROJEKTĄ, ĮVERTINTI ESAMŲ REKLAMINIŲ ĮRENGINIŲ PADĖTĮ, SPREŠTI PERKĖLIMĄ, KITA REKLAMINIŲ ĮRENGINIŲ PROJEKTUOJAMAS NAUJAS PASTATYMO VIETAS SUDERINTI SU ĮRENGINIŲ SAVININKAIS, MIESTO VYRIAUSIUOJŲ DAILININKU IR KELIŲ POLICIJA.

### IV. INŽINERINĖ DALIS.

1. ELEKTROS ENERGIJĄ TIEKTI, ELEKTROS TIEKIMO TINKLUS PRIJUNGTI PRIE MIESTO CENTRALIZUOTŲ ELEKTROS ENERGIJOS TIEKIMO TINKLŲ.
2. VANDENTIEKIO, BUITINIŲ NUOTEKŲ IR PAVIRŠINIŲ NUOTEKŲ KANALIZACIJŲ TINKLUS PRIJUNGTI PRIE MIESTO CENTRALIZUOTŲ VANDENTIEKIO, BUITINIŲ NUOTEKŲ IR PAVIRŠINIŲ NUOTEKŲ KANALIZACIJOS TINKLŲ.
3. DUJOTIEKIO TINKLUS PRIJUNGTI PRIE MIESTO CENTRALIZUOTŲ DUJOTIEKIO TINKLŲ.
4. PLANUOJAMŲ SKLYPŲ PASTATŲ VIDAUS ŠILDYMO TINKLUS, SISTEMAS PRIJUNGTI PRIE MIESTO CENTRALIZUOTŲ ŠILUMOS TIEKIMO TINKLŲ.
5. INŽINERINIUS TINKLUS EKSPLOATUOTI, TERITORIJAS JŲ APSAUGOS ZONOSE NAUDOTI VADOVAUJANTIS LR V 1992 06 12 NUTARIMU NR. 343 "DĖL SPECIALIŲJŲ ŽEMĖS IR MIŠKO NAUDOJIMO SĄLYGŲ PATVIRTINIMO", KITAIS TAM TIKRŲ TINKLŲ EKSPLOATACIJA, PRIEŽIŪRA IR APSAUGA REGLAMENTUOJANČIAIS TEISĖS AKTAIS.
6. SUPROJEKTUOTI IR ĮRENGTI (REKONSTRUOTI ESAMUS) GATVĖS LAUKO APŠVIETIMO TINKLUS, ĮRENGINIUS PAGAL GATVIŲ APŠVIETIMO TINKLUS EKSPLOATUOJANČIOS ORGANIZACIJOS IŠDUOTAS TECHNINES SĄLYGAS.
7. IŠKELTI ESAMŲ INŽINERINIUS POŽEMINIUS TINKLUS, PATENKANČIUS Į PLANUOJAMO NAUJO UŽSTATYMO ZONAS. TINKLŲ IŠKĖLIMĄ VYKDYTI PAGAL ATATINKAMUS TINKLUS EKSPLOATUOJANČIŲ ORGANIZACIJŲ IŠDUOTAS TECHNINES SĄLYGAS, PARENGIANT TECHNINIUS PROJEKTUS, ATLIKIANT STATYBOS DARBUS.
8. LIKVIDUOTI ESAMŲ NEEKSPLOATUOJAMŲ APLEIŠTŲ GREŽINIŲ PROJ. NR. 19. GREŽINIO LIKVIDAVIMO DARBUS VYKDYTI VADOVAUJANTIS LAND 4-99 "GREŽINIŲ VANDENIUI TIEKTI IR VANDENS ŠILUMINEI ENERGIJAI VARTOTI PROJEKTAVIMO, ĮRENGIMO, KONSERVAVIMO BEI LIKVIDAVIMO TVARKA". GREŽINIO LIKVIDAVIMO DARBUS ATLIKTI PRIEŠ PRADEDANT SKLYPE PROJ. NR. 2 TERITORIJOS STATINIŲ, PASTATO STATYBOS DARBUS.
9. II-OS VANDENVIETĖS REZERVINĮ GREŽINĮ EKSPL. NR. 16/2 (PROJ. NR. 18) EKSPLOATUOTI VADOVAUJANTIS HN 44:2003 "VANDENVIEČIŲ SANITARINIŲ APSAUGOS ZONŲ NUSTATYMAS IR PRIEŽIŪRA", "KLAIPĖDOS MIESTO I-OS IR II-OS VANDENVIEČIŲ SANITARINIŲ APSAUGOS ZONŲ NUSTATYMO PROJEKTU", PATV. LIETUVOS GEOLOGIJOS TARNYBOS 2004 05 19. SKLYPO PROJ. NR. 13 TERITORIJĄ APTVERTI TVORA. GREŽINIO EKSPLOATACIJAI ĮRENGTI AIKŠTELĖ 16 T AUTOKRANUI (DETALIAU ŽR. AIŠKINAMĄJĮ RAŠTĄ).

### V. TRANSPORTO ORGANIZAVIMAS.

1. REKONSTRUOTI TAIKOS PROSPEKTO ATKARPA, GATVĖS VAŽIUOJAMĄJĄ DALĮ IŠPLATINANT IKI 6 EISMO JUOSTŲ.
2. TAIKOS PROSPEKTE PRIEŠ SANKRYŽAS ĮRENGTI PO 2 PAPILDOMAS EISMO JUOSTAS ABIEI KRYPTIM KAIRIESIEMS IR DEŠINIESIEMS POSŪKIAMS.
3. TAIKOS PR. ĮRENGTI CENTRINĘ SKIRIAMĄJĄ JUOSTĄ NE SIAURESNĖ KAIP 2 M PLOČIO TIES SANKRYŽOMIS IR NE SIAURESNĖ KAIP 3,5 M LIKUSIOSE VIETOSE.
4. ĮRENGTI ŠIAS REGULIUOJAMAS ŠVIESOFORAS SANKRYŽAS SU PĖSČIŲJŲ PERĖJOMIS - A) TAIKOS PR./PARYŽIAUS KOMUNOS G. SANKRYŽA; B) TAIKOS PR./KAUNO G. SANKRYŽA; C) TAIKOS PR./DUBYSOS G. SANKRYŽA.
5. ABIPUS TAIKOS PROSPEKTO ĮRENGTI DVIPUSIO JUDĖJIMO DVIRAČIŲ TAKUS. DVIRAČIŲ TAKŲ PLOTIS - NE MAŽIAU 2 M. REKOMENDUOJAMAS DVIRAČIŲ TAKŲ PLOTIS - 2,5 M.
6. VYKDYANT TAIKOS PR. REKONSTRUKCIJOS PROJEKTAVIMO-STATYBOS DARBUS, KOMPLEKSIŠKAI SUPROJEKTUOTI IR ĮRENGTI AUTOMOBILIŲ STOVĖJIMO AIKŠTELES PROJ. NR. 27 IR 28. ŠIAS AIKŠTELES ĮRENGTI PRIEŠ PRADEDANT TAIKOS PR. ATKARPOS TARP BIJŲNŲ IR RŪTŲ GATVIŲ REKONSTRUKCIJOS DARBUS. DARBUS FINANSUOTI IŠ LĖŠŲ, SKIRTŲ TAIKOS PR. REKONSTRUKCIJAI.
7. TERITORIJAS PRITAIKYTI ŽMONIŲ SU NEGALIA JUDĖJIMUI - VADOVAUJANTIS STR 2.03.01:2001 "STATINIAI IR TERITORIJOS. REIKALAVIMAI ŽMONIŲ SU NEGALIA REIKMĖMS".
8. RENGIANČI PROSPEKTO REKONSTRUKCIJOS TECHNINĮ PROJEKTĄ, SPREŠTI MAKSIMALIAUS EISMO SAUGUMO UŽTIKRINIMO PRIEMONES (PVZ., CENTRINĖJE SKIRAIMOJOJE JUOSTOJE PASODINTI GYVATVORĘ IR ĮRENGTI NE ŽEMESNĖ 1,5 M AUKŠČIO TINKLO TVORA).
9. PERKELTI ESAMĄ TAKSI AIKŠTELĖ (ŽR. OBJEKTUS PROJ. NR. 22 IR 23).
10. DĖL TAIKOS PR. PLATINIMO REKONSTRUOTI PERKELIANT ESAMAS VIEŠOJO TRANSPORTO STOTELES. STOTELIŲ ATLANKŲ, SKIRTŲ TRANSPORTUI SUSOTI, ILGIS NE MAŽIAU 40 M, PLOTIS - 3,5 M. BENDRAS STOTELĖS ILGIS NE MAŽIAU 90 M.
11. VADOVAUTIS STR 2.06.01:1999 "MIESTŲ, MIESTELIŲ IR KAIMŲ SUSISIEKIMO SISTEMOS", STR 2.06.03:2001 "AUTOMOBILIŲ KELIAI", KITAIS NORMINIAIS AKTAIS.
12. RENGIANČI TAIKOS PR. REKONSTRUKCIJOS, PRAVAŽIAVIMŲ, PAN. STATYBOS TECHNINIUS PROJEKTUS, NUMATYTI REIKALINGAS EISMO ORGANIZAVIMO PRIEMONES (KELIO ŽENKLAI, KT.). STATYBOS TECHNINIŲ PROJEKTŲ EISMO ORGANIZAVIMO SPRENDINIUS SUDERINTI SU KELIŲ POLICIJA ĮSTATYMŲ NUMATYTA TVARKA.

### VI. ŽELDINIAI. APLINKOSAUGINIAI, HIGIENINIAI REIKALAVIMAI.

1. VYKDYANT PASTATŲ, STATINIŲ STATYBOS, ĮRENGINIŲ ĮRENGIMO DARBUS, MAKSIMALIAI IŠSAUGOTI ESAMUS VERTINGUS ŽELDINIUS. ŽELDINIŲ PERTVARKYMĄ TIKSLINTI RENGIANČI PASTATŲ, STATINIŲ STATYBOS TECHNINIUS PROJEKTUS.
2. NUMATOMUS PERKELTI MEDŽIUS PERKELTI PRIEŠ VEGETACIJOS PERIODĄ IŠ ANKSTO PASIRUOŠUS PAGAL ŽELDINIŲ PERKĖLIMO METODIKAS. PERSODINTUS MEDŽIUS SU IŠSIVYSČIUSIOM LAJOM PO PERSODINIMO IŠRAMSTYTI IKI ĮSITVIRTINS JŲ ŠAKNYS.
3. ŠALINAMŲ, PERKELIAMŲ ŽELDINIŲ KIEKIUS DĖL TAIKOS PROSPEKTO REKONSTRUKCIJOS, KITUS DARBUS NUSTATYTI (TIKSLINTI) PARENGIANT TAIKOS PROSPEKTO REKONSTRUKCIJOS TECHNINĮ PROJEKTĄ.
4. NUOSTUOLIUS DĖL PAŠALINTŲ ŽELDINIŲ ATLYGINTI ĮSTATYMŲ NUMATYTA TVARKA (ŽR. TOLIAU). KAD IŠSAUGOTI MIESTO BENDRĄ "ŽALIAJŲ" BALANSĄ, REKOMENDUOJAMA ŽELDINIUS ATSODINTI KITOSE APŽELDINTI TIKSLINGOSE VIETOSE.
5. SAUGOTI, VYSTYTI, ESANT BŪTINYBEI PERTVARKYTI (ATKURTI) TAIKOS PROSPEKTO APSAUGINIUS ŽELDINIUS KAIP REIKŠMINGUS SANITARINIŲ-HIGIENINIŲ POŽIŪRIU.
6. VADOVAUTIS LR AM 2003 12 19 ĮSAKYMU NR. 673 PATVIRTINTA "SAUGOTINŲ ŽELDINIŲ, AUGANČIŲ NE MIŠKO ŽEMĖJE, APSAUGOS, PRIEŽIŪROS, TVARKYMO IR NUOSTOLIŲ JUOS SUNAIKINUS AR SUŽALOJUS ATLYGINIMO TVARKA", LR AM 2002 05 16 ĮSAKYMU NR. 256 DĖL KRITERIJŲ, PAGAL KURIUOS VERTINGI EKOLOGINIŲ, DENDROLOGINIŲ, ESTETINIŲ, KULTŪRINIŲ BEI KRAŠTOVAIZDŽIO FORMAVIMO POŽIŪRIU MEDŽIAI IR KRŪMAI, AUGANTYS VALSTYBINĖJE NE MIŠKŲ ŪKIO PASKIRTIES IR PRIVAČIOJE ŽEMĖJE, PRISKIRIAMIS SAUGOTINIEMS, PATVIRTINIMO, LR AM 2002 11 29 ĮSAKYMU NR. 615 DĖL ŽELDYNŲ APSAUGOS, TVARKYMO IR ATKŪRIMO STRATEGIJOS PATVIRTINIMO, LR AM 2000 06 21 ĮSAKYMU NR. 249 DĖL DENDROLOGINIŲ KOLEKCIJŲ BENDRŲJŲ NUOSTATŲ PATVIRTINIMO.
7. EKSPLOATUOJANT TERITORIJĄ, STATINIUS, ĮRENGINIUS, VYKDYANT PROJEKTAVIMO AR STATYBOS DARBUS VADOVAUTIS LR APLINKOS APSAUGOS ĮSTATYMU NR. I-2223, LR SAUGOMŲ TERITORIJŲ ĮSTATYMO PAKĖITIMO ĮSTATYMU NR. IX-628, LR ŽEMĖS ĮSTATYMU NR. I-446, LR APLINKOS ORO APSAUGOS ĮSTATYMU NR. VIII-1392, LR ATLIEKŲ TVARKYMO PAKĖITIMO ĮSTATYMU NR. IX-1004, LR VYRIAUSYBĖS 1992 05 12 NUTARIMU NR. 343 DĖL SPECIALIŲJŲ ŽEMĖS IR MIŠKO NAUDOJIMO SĄLYGŲ PATVIRTINIMO, HN 33:2001 "AKUSTINIS TRIUKŠMAS. LEIDŽIAMŲ LYGIŲ GYVENAMOJOJE IR DARBO APLINKOJE. MATAVIMO METODIKOS BENDRIEJI REIKALAVIMAI", HN 35:2002 "GYVENAMOSIOS APLINKOS ORĄ TERŠIANČIŲ MEDŽIAGŲ KONCENTRACIJŲ RIBINĖS VERTĖS", HN 60-1996 "KENKSMINGOS MEDŽIAGOS. DIDŽIAUSIA LEIDŽIAMA IR LAIKINAI LEIDŽIAMA KONCENTRACIJA DIRVOŽEMYJE", HN 24:1998 "GERIAMAS VANDUO. KOKYBĖS REIKALAVIMAI IR PROGRAMINĖ PRIEŽIŪRA", HN 104:2000 "GYVENTOJŲ SAUGA NUO ELEKTROS ORO LINIJŲ SUKURIAMŲ ELEKTRINIŲ LAUKŲ", KITAIS TEISĖS AKTAIS, REGLAMENTUOJANČIAIS APLINKOS APSAUGA, HIGIENINĖ APLINKOS BŪKLĖ.
8. VADOVAUJANTIS AM 2003 12 24 ĮSAKYMU NR. 687, AUTOMOBILIŲ STOVĖJIMO AIKŠTELĖMS IR GARAŽAMS, KURIOSE TELPA DAUGIAU KAIP 30 AUTOMOBILIŲ, ĮRENGTI NELAIKŽIAS VANDENIUI DANGAS IR REIKIAMUS PAVIRŠINIŲ (LIETAUS) NUOTEKŲ TINKLUS, VALYMO ĮRENGINIUS.
9. KOMPLEKSIŠKAI, RENGIANČI TAIKOS PR. REKONSTRUKCIJOS TECHNINĮ PROJEKTĄ, ATLIKTI ESAMOS PADĖTIES TRIUKŠMO IR ATMOSFEROS TARŠOS TYRIMUS, ESAMOS IR PERSPEKTYVINĖS BŪKLĖS HIGIENINĮ VERTINIMĄ, SKAIČIAVIMUS TRIUKŠMO IR ATMOSFEROS TARŠOS ATŽVILGIU. ATSIŽVELGIANT Į VERTINIMO REZULTATUS, SPREŠTI BŪTINIŲ KOMPENSACINIŲ PRIEMONIŲ ĮGYVENDINIMĄ.
10. II-OS VANDENVIETĖS REZERVINIO GREŽINIO EKSPL. NR. 16/2 (PROJ. NR. 18) SAŽ SUSIDEDA IŠ TRIJŲ APRIBOJIMŲ JUOSTŲ - DETALIAU SAŽ JUOSTAS, JŲ APRIBOJIMUS, SAŽ APSAUGOS REGLAMENTĄ IR TVARKYMO RĖŽIMĄ ŽR. AIŠKINAMAJAME RAŠTE IR "KLAIPĖDOS MIESTO I-OS IR II-OS VANDENVIEČIŲ SANITARINIŲ APSAUGOS ZONŲ NUSTATYMO PROJEKTE", PATV. LIETUVOS GEOLOGIJOS TARNYBOS 2004 05 19.

### VII. PRIEŠGAISRINIAI REIKALAVIMAI.

1. FORMUOJAMŲ SKLYPŲ TERITORIJOSE ĮRENGTI PIRMINES GAISRO GESINIMO PRIEMONES GERAI MATOMOSE IR PRIEINAMOSE VIETOSE VADOVAUJANTIS BENDROSIOMIS PRIEŠGAISRINĖS SAUGOS Taisyklėmis.
2. SKLYPUOSE PROJ. NR. 2, 3, 4, 6, 7, 8, 10 PLANUOJAMŲ PASTATŲ ATSPARUMO UGNIAI LAIPSNIS - I. SKLYPUOSE PROJ. NR. 1, 5, 9, 11 PLANUOJAMŲ PASTATŲ ATSPARUMO UGNIAI LAIPSNIS I - II (VADOVAUTIS STR 2.01.04:2004 "GAISRINĖ SAUGA.PAGRINDINIAI REIKALAVIMAI").
3. GAISRŲ GESINIMUI IŠ LAUKO NAUDOTI ESAMUOSE MIESTO CENTRALIZUOTO SUŽIEDINTO VANDENTIEKIO TINKLUOSE ESANČIUS PRIEŠGAISRINIUS HIDRANTUS. VADOVAUTIS RSN 136-92 "VANDENS TIEKIMAS. IŠORINIAI TINKLAI IR STATINIAI. PRIEŠGAISRINIAI REIKALAVIMAI".
4. ĮRENGTI STATINIŲ ŽAIBOSAUGOS ĮRENGINIUS VADOVAUJANTIS RSN 139-92 "PASTATŲ IR STATINIŲ ŽAIBOSAUGA".
5. SPREŠTI AUTOMOBILINĖS GAISRINĖS TECHNIKOS (AUTOKOPEČIŲ, AUTOKELTUVO) ĮSIGIJIMĄ ŽMONIŲ GELBĖJIMUI IR GELBĖTOJŲ PATEKIMUI Į VIRŠUTINIUS AUKŠTUMINIŲ PASTATŲ AUKŠTUS VIRŠ 26,5 METRŲ AUKŠČIO (VADOVAUJANTIS KLAIPĖDOS M. PGT VPPI 2004 05 13 RAŠTU NR. 1/13-1409).

PAGRINDINIAI RODIKLIAI		
EILĖS NR.	RODIKLIO APRAŠYMAS	KIEKYBINIAI RODIKLIAI
1.	PLANUOJAMOS TERITORIJOS PLOTAS	15,2 HA
2.	BENDRAS FORMUOJAMŲ SKLYPŲ PLOTAS (BE TERITORIJOS [SKLYPO] PROJ. NR. 14* TAIKOS PROSPEKTO ATKARPAI)	32 374 M <sup>2</sup>
3.	LVŽF FONDO SAŠKAITA BENDRAS FORMUOJAMŲ NAUJŲ SKLYPŲ PLOTAS	15 116 M <sup>2</sup>
4.	VISO LVŽF FONDO SAŠKAITA FORMUOJAMA NAUJŲ SKLYPŲ	10 VNT.
5.	BENDRAS SKLYPŲ, FORMUOJAMŲ PRIE ESAMŲ PASTATŲ, STATINIŲ FAKTIŠKAI NAUDOJAMOS TERITORIJOS SAŠKAITA, PLOTAS	17 238 M <sup>2</sup>
6.	KAIP KOMPENSACIJA UŽ VISUOMENĖS POREIKIAMS PAIMAMĄ SKLYPĄ SIŪLOMO NAUJO ŽEMĖS SKLYPO PLOTAS	20 M <sup>2</sup>
7.	VISO FORMUOJAMA SKLYPŲ (BE TERITORIJOS [SKLYPO] PROJ. NR. 14* TAIKOS PROSPEKTO ATKARPAI)	13 VNT.
8.	BENDRAS FORMUOJAMŲ SKLYPŲ KOMERCINEI VEIKLAI PLOTAS	11 074 M <sup>2</sup>
9.	PLANUOJAMOS TAIKOS PROSPEKTO ATKARPOS ILGIS	1,66 KM
10.	REKONSTRUOJAMŲ PLATINANT IKI 6 EISMO JUOSTŲ TAIKOS PROSPEKTO ATKARPOS ILGIS	1,38 KM
11.	APYTIKRIS NAUJAI ĮRENGIAMOS TAIKOS PROSPEKTO VAŽIUOJAMOSIOS DALIES PLOTAS	15 200 M <sup>2</sup>
12.	PLANUOJAMŲ DVIRAČIŲ TAKŲ APYTIKRIS BENDRAS ILGIS	9,2 KM

### PASTABOS:

1. DETALIAI TVARKYMO RĖŽIMO REIKALAVIMUS ŽR. LENTELĖJE "FORMUOJAMŲ ŽEMĖS SKLYPŲ TVARKYMO RĖŽIMO REIKALAVIMAI" (TEKSTINĖJE DALYJE).
2. GATVIŲ RAUDONOSIOS LINIJOS SUTAMPA SU FORMUOJAMŲ IR ESAMŲ ŽEMĖS SKLYPŲ RIBOMIS ŠALIA GATVIŲ.
3. DETALIAU SPRENDINIUS DĖL INŽINERINIŲ TINKLŲ ŽR. AIŠKINAMOJO RAŠTO SKYRIŲ "II. DETALIOJO PLANO SPRENDINIAI" DALYJE "4. INŽINERINĖ DALIS" IR BRĖŽINYJE "INŽINERINIŲ TINKLŲ BRĖŽINYS. REKLAMA", LAPE DPS-3.
4. DETALIOJO PLANO GALIOJIMO RIBOS, JŲ ATKARPOS, GRAFINĖJE DALYJE PAŽYMĖTOS PRIE PAT KITŲ RIBŲ (SKLYPŲ, PATVIRTINTŲ DETALIŲJŲ PLANŲ, FORMUOJAMŲ RAUDONŲJŲ LINIJŲ), SUTAMPA SU ŠIOMIS RIBOMIS. GRAFINĖJE DALYJE ŠIOS RIBOS NESUTAPANTOS SIEKIANT GRAFINIO SKAITOMUMO.