



## KLAIPĖDOS MIESTO SAVIVALDYBĖS TARYBA

### SPRENDIMAS

#### DĖL KLAIPĖDOS UNIVERSITETO BOTANIKOS SODO ŽEMĖS SKLYPO KRETINGOS G. 92 DETALIOJO PLANO PATVIRTINIMO

2003 m. birželio 26 d. Nr. 1-202  
Klaipėda

Vadovaudamasi Lietuvos Respublikos 1994 m. liepos 7 d. Vietos savivaldos įstatymo Nr. I-533 17 straipsniu ir Lietuvos Respublikos 1995 m. gruodžio 12 d. Teritorijų planavimo įstatymo Nr. I-1120 20 straipsniu, Klaipėdos miesto savivaldybės taryba n u s p r e n d ž i a:

1. Patvirtinti Klaipėdos universiteto Botanikos sodo žemės sklypo Kretingos g. 92 detalų planą (pridedamas pagrindinis brėžinys).

2. Nustatyti, kad dviračių ir pėsčiųjų takai palei Danės upę yra bendro naudojimo objektas ir jie negali būti užverti.

Meras



Rimantas Taraškevičius

Teikėjas - Savivaldybės administracijos direktorius

L.Makūnas

D.Arkušauskienė  
2003-06-26

65-C-11

PATVIRFINTA  
 Klaipėdos miesto savivaldybės tarybos  
 2003m. birželio mėd. sprendimu Nr. 1-802

Numatoma kietos dangos aikštė (12,5 x 12,5 m) įrengiama atskiru techniniai projektas

Tertorija, kurioje pėsčiųjų takai turi būti įrengiami atskiras techniniai projektas

Tertorija, kurioje perspektyvoje, esant poreikiui, galima įrengti automobilių stovėjimo aikštė (atskiras techniniai projektas)

Pėsčiųjų ir dviračių takų rengimas sprendžiamas atskiras techniniai projektas, formuojant žalia juosta nuo gatvės

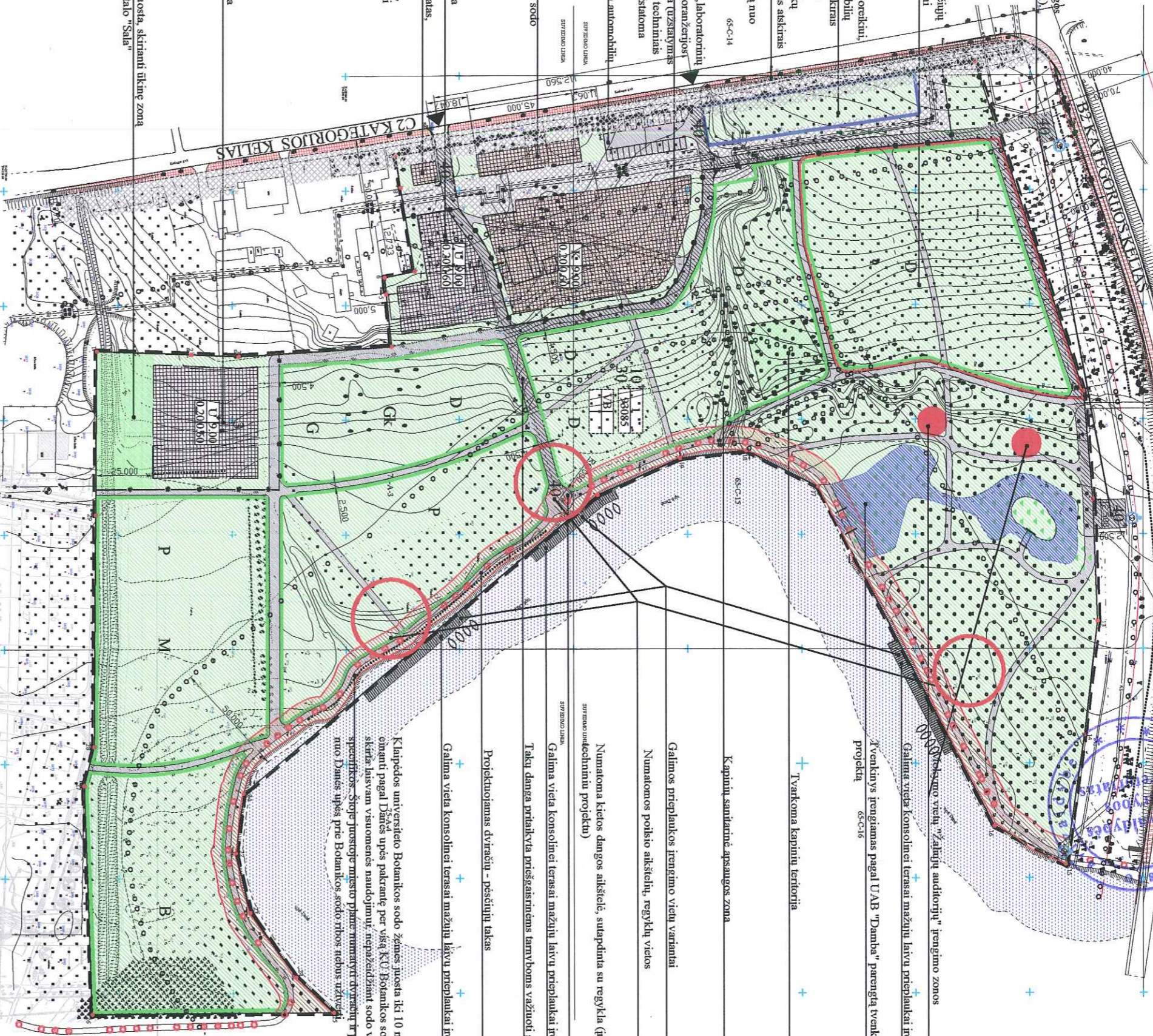
65-C-14  
 Administracinio, mokslinio-komercinio, laboratorinių mokomųjų korpusų ir oranžerijos galima užstatymo zona (užstatymas formuojamas atskiras techniniai projektas, gali būti užstatoma etapais)  
 Numatoma pagaldoma automobilių stovėjimo aikštė

Firmine KTU botanikos sodo parduotuvė su kavine

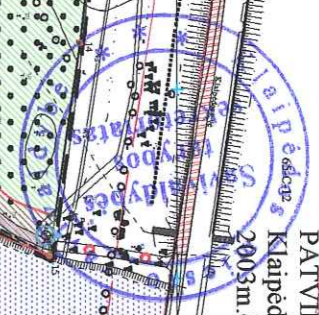
Užinio užstatymo zona  
 Rekonstruojamas pastatas, pritaikomas mokslinei-komercinei, administracinei veiklai

Užinio užstatymo zona

Apsauginių želdinių juosta, skirianti ūkinę zona nuo gyvenamojo kvartalo "Sala"



Detalioji planu patvirtintas gyvenamas kvartalas "Sala"



Galima vieta konsolidei terasai mažųjų laivų prieplaukai įrengti

Galima vieta konsolidei terasai mažųjų laivų prieplaukai įrengti projektas 65-C-16

+ Tvirtinama kapinių teritorija

+ Kapinių sanitarinė apsaugos zona

Galimos prieplaukos įrengimo vieta variantai  
 Numatomos poilsio aikštelių, regyklų vietos

Numatoma kietos dangos aikštė, sutalpinta su regykle (įrengiama atskiru sprendimu/techniniu projektu)

Galima vieta konsolidei terasai mažųjų laivų prieplaukai įrengti  
 Takiu dangos priekalvieta priešgaubtinėmis tampruoms važiuoti eismo atveju

Projektuojamas dviračių - pėsčiųjų takas

+ Galima vieta konsolidei terasai mažųjų laivų prieplaukai įrengti

Klaipėdos universiteto Botanikos sodo žemės juosta iki 10 metrų pločio, ūkianči pagal Darnės upės pakrante per visą KTU Botanikos sodo sklypą, bus skirta laisvam visuomenės naudojimui, nepažeidžiant sodo veiklos specifikos. Šioje juostoje miesto planu numatyti dviračių ir pėsčiųjų takai nuo Darnės upės prie Botanikos sodo ribos nebūs užtvainuoti.

Atestato Nr.	KU REGIONINIO PLANAVIMO CENTRAS		KU BOTANIKOS SODO ŽEMĖS SKLYPO KRETINGOS G. 92, KLAIPĖDOJE DETALUSIS PLANAS
9415	PV	V. Aitenė	KU BOTANIKOS SODO ŽEMĖS SKLYPO KRETINGOS G. 92, KLAIPĖDOJE DETALUSIS PLANAS
919	Arch	V. Aitenė	PAGRINDINIS BRĖŽINYS M1:2000
5103	Arch	P. Grecevičius	
DPL	Inž.	V. Trutnevis	
		KLAIPĖDOS UNIVERSITETAS	
			20020731
	Lapas	Lapų	
	1	1	

PASTABA:  
 SUTARTINUS PAŽYMĖJIMUS BEI TEKSTĄ ŽIŪRETI KITOSE LAPUOSE.

**SPRENDINIAI:**

1. Detaliuju planu patiekama esama tikslinė žemės naudojimo paskirtis: kitos paskirties žemė. Kėrcianais žemės sklypo naudojimo būdas ir pobūdis iš socialiniams objektams statyti ir eksploatuoti į visuomenines paskirties ir bendro naudojimo teritorija-mokykla, mokslo, švietimo įstaigoms statyti ir palaipoms esanuose bei projektuojamuose statinuose įrengti; botanikos sodai ir t. t. ir eksploatuoti.

II. Sklype nustatomos reglamentų ribos, atskiriamos skirtingo funkcinio panaudojimo teritorijos: mokslines-komercines paskirties teritorija (1) ir ūkinio užstatymo teritorija (2, 3).

III. Komercinės paskirties teritorijoje (1) galimas administracinį, komercinį bei mokomųjų-laboratorinių kompleksų su pagalbinėmis patalpomis ir oranžerijų užstatymas, kuris formuojamas atskiras techniniai projektai bei gali būti užstatomas etapais. Užstatymo zonoje esanti pastatai patiekiami. Formuojamas užstatymas prie Kretūngos gatvės, išskirtai esama užstatymo linija bei būtinas atstumas nuo inžinerinės infrastruktūros (šiluminė trasa bei numatomas palei Kretūngos gatvę inžinerinės infrastruktūros koridorius). Rekonstruojamas esamas administracinis pastatas, pritaikomas mokslinė-komercinei, administracinei veiklai. Išskirtai esama užstatymo linija numatomas naujas užstatymas palei Kretūngos gatvę - gelnių daigų ir daržovių parudotuvė su pagalbinėmis patalpomis ir kavine sodo lankytujams. Teritorijoje užstatymas formuojamas atskiras techniniai projektai.

IV. Ūkinio užstatymo teritorijoje (2) graminiai neįsivaizduoti, apgrūtvė tikriniai pastatai (tvartas, stoginė), numatant atitinkamos paskirties pastatus (garažą, dirbtuves, sandėlius su privažavimu). Teritorijoje užstatymas formuojamas atskiras techniniai projektai.

V. Ūkinio užstatymo teritorijoje (3) įrengiamas daigūnimo sektorius, graminis šiluminis ir sezoninis šiluminis (šildymo būdas - elektra, garai arba karštu vandeniui). Numatoma atliekų kompostavimo vieta-kontenerių aikštelė. Kurios sanitarinė apsaugos zona sutampa su ūkinio užstatymo riba. Teritorijoje numatoma 25 metrų pločio apsauginių želdinių juosta, atskiriami teritorijai nuo gyvenamojo kvartalo "Sala". Užstatymas formuojamas atskiras techniniai projektai.

VI. Planuojamose teritorijose nustatomi servitutus: 10\* 30\* 40\*.

VII. Planuojamame sklype esantys želdiniai skirstomi natūraliai augmenija (rekreacinės, mokomosios-pažintinės paskirties želdiniai), botanikos sodo želdiniai (eksperimentiniai, kolekciniai augalai), kitos paskirties teritorija (medelynas, bandymų sektorius, rezerviniai kolektyvų plotai). Kolektyvų išdėstymas planuojamas atskiras techniniai projektai.

VIII. Tvarkoma senųjų Tauraiškio dvaro kapinaitių teritorija. Kapinaitės nėra tiranktos ir saugomų miesto kultūros objektų sąrašą.

IX. Sklypo šiaurinėje dalyje numatomos mokykloje vietų - atvirų "žaliųjų auditorijų" įrengimo zonos, kurios projektuojamos atskiras techniniai projektai.

X. Numatomas papildomas tvartzavimas į planuojamą teritoriją bei papildoma automobilių stovėjimo aikštelė sodo lankytujams, atitinkamai išaugus lankytųjų skaičiui. Jei automobilių stovėjimo vietų skaičius bus didesnis nei 30, reikia numatyti valymo įrengimus. Automobilių stovėjimo aikštelė turi būti detaliai projektuojama rengiant atskiras techninius projektus, kuriuose bus numatomi valymo įrenginiai.

XI. Šiaurinėje planuojamo sklypo dalyje numatoma teritorija, kurioje perspėktyvoje, esant poreikiui, galima rengti automobilių stovėjimo aikštelę. Jei automobilių stovėjimo vietų skaičius bus didesnis nei 30, reikia numatyti valymo įrengimus. Automobilių stovėjimo aikštelė turi būti detaliai projektuojama rengiant atskiras techninius projektus, kuriuose bus numatomi valymo įrenginiai.

XII. Detaliuju planu numatomi pagrindiniai pėsčiųjųj-dviraečių takai, kurie gali būti koroguojami atsižvelgiant į kolektyvų išdėstymą ir ekspozicijų apžiūros poreikius. Esama takų dangų pakėlimama nauja, tinkama Botanikos sodo eksploatacijai. Papildomi pėsčiųjų ir dviračių takai turi būti atskiras atskiras techniniai projektai.

XIII. Tvarkoma planuojamos teritorijos pietinėje sklypo dalyje tvirtinami ypatingai veikiami erozijos upės krančiai. Esama numatomas sklypo ribose Danės upės krančių sandara nekeičiama, tik zonoje, kur numatoma rengti rekreacinės infrastruktūros objektus: vaikčių ir vandens takai prieplankos ekskursantams sodo lankymo tiksliais, su tvirtinamais krančiais: medinimas konstrukcijoms-prieplankos, želdynams-maudyklų zonos. Danės krančinė tvarkoma pagal atskiras techninius projektus.

XIV. Numatomos gamtos vietos konsolidinės terasos mažųjų lačių prieplankai įrengimas. Numatomos polsio, regyklų vietos, kurios įrengiamos pagal atskiras techninius projektus.

XV. Pagal Danės upės pakrantės specialųjį planą, patvirtintą 2000.07.05 Nr. 68 palei Danės upės pakrantę numatytos pėsčiųjų ir dviračių tako trasa patikslinama ir judėjimas organizuojamas geranuojanai sodo vaiklų bei ekspozicijų ir kolektyvų saugumui, pagal atitinkamą techninį projektą.

XVI. Šiaurinėje sklypo dalyje įrengiamas tvarkinys, priklausant UAB "Drauba" 2000 metams parengtą užpilkėjusio Danės krančio techninį projektą.

XVII. Planuojama teritorija lygiagrečiai Danės upei neaptvėriama tvora. Teritorijos aptvėrimas sprendžiamas atskiras techniniai projektai.

XVIII. Statinių gesinimas garso atveju numatomas iš prie Klaipėdos g. esančių hidrantų bei sutalpinatos ketos dangos aikštelės (regyklų) prie Danės upės. Projektuojamas trys ketos dangos aikštelės - 2 prie B2 kategorijos kelio esančių hidrantų ir viena aikštelė sutalpinama su regyklų prie Danės upės. Kitai atveju turi būti atskiru projektu sprendžiamas hidrantų įrengimas Kretūngos gatvėje, užtikrinantis normini pastatų gesinimą garso atveju.

XVIII. Sodo inžineriniai tinklai jungiami prie miesto tinklų arba įrengiamos autonominės sistemos rengiant atskirus objektų techninius projektus.

Sklypo Nr	PAGRINDINĖS TIKSLINĖS ŽEMĖS NAUDOJIMO BŪDAS IR POKYDŽIAI (KITOS PASKIRTIES ŽEMĖS NAUDOJIMAS BŪDAS)		KODAS	INDIKSAS	KITI ATRIBUTAI
	NUO	Į			
1	VIŠTONĖNINĖS PASKIRTIES TERITORIJA	ip7	V	---	---
	Mokymui, mokslo, švietimo įstaigoms statyti ir rengti	ip7	V1	---	---
1	BENDRO NAUDOJIMO TERITORIJA	pp11	B	---	---
	Teritorijos botanikos sodams rengti ir eksploatuoti	pp11	B2	---	---

Pagal Nektiniamųjų kultūros vertybių įstatymo 25 straipsnį, numatomose užstatyti teritorijose visis 5 ha plotu, prieš vykdam žemės judinimo darbus reikalinga atlikti žvalgomuosius archeologinius tyrimus.

Servitutas 10\* - teisė kitoms asmenims eiti, važiuoti keliu pagal sodo administracijos nustatytą tvarką, užtikrinant kolektyvų apsaugą.

Servitutas 30\* - teisė tiesiti ir aptarnauti požeminis ir antžeminis ryšius, vandentiekio, kanalizacijos ir kitas esamas komunikacijas, suderintai su KU administracija.

Servitutas 40\* - teisė priristi ir privazuoti prie vandens telkinių (priešgaisrinis tarnybos garso atveju ar gelbėjimo tarnybos ekstremalių situacijų atveju).

Detaliuju plano pagrindinis brėžinys galioja kartu su papildomais reikalavimais ir rekomendacijomis, išdėstytais atskirajame rašini.

Visi techniniai projektai derinami su Klaipėdos Universiteto administracija ir Klaipėdos universiteto Botanikos sodo mokslinė - metodine tarnyba, bei Klaipėdos miesto išplanavimo ir užstatymo projektų architektūrinėje tarnyboje.

Sklypo plotą ir koordinates tikslinai tikslinantis geodeziniais matavimais.

Užstatymo tankumo indeksas paskaičiuotas pagal reglamentų ribas ir plotus.

1. Detalusis planas padarytas skaitmenines toponutorankos, atliktos 2001 m. spalio mėn. G. Maciulskio paslaugų įmonėje pagrindu. Koordinacinių sistema vietinė, aukščių sistema Baltijos.
2. Detalusis planas parengtas vadovaujantis LR Aplinkos ministro įsakymu 1999.12.16, Nr. 402, patvirtintu "Atitaisis detalijų planų sprendimais nustatomo teritorijos tvarkymo režimo reglamentais" dokumentu.
3. Pagal Nektiniamųjų kultūros vertybių įstatymo 25 straipsnį, numatomose užstatyti teritorijose visis 5 ha plotu, prieš vykdam žemės judinimo darbus reikalinga atlikti žvalgomuosius archeologinius tyrimus.

**APSAUGINĖS ZONOS**

1. Kvytų kapinės (nuo asies) - 20m.
2. Elektrės kabelis (nuo asies) - 10m.
3. Šilumos ir karšto vandens tiekimo kanalai ( nuo kanalo, vamzdynų kraštų) - 5.0m.
4. Aukšto slėgio dujotiekis (iki 6 kg/cm2) (nuo vamzdžio asies) - 7.0m.
5. Vandentiekis (nuo vamzdžio asies) - 5.0m.
6. Nuotekų tinklai ( nuo vamzdžio asies) - 5.0m.
7. Liejamas nuotekų tinklai (nuo vamzdžio asies) - 5.0m.
8. Esama C2 kategorijos miesto gatvė - Kretūngos g. - atstumas tarp gatvės raudonųjų linijų 20-40m "Viesių miestelių ir kaimų susisiekimo sistemos" 1999.06.01, 4,2 punktas.
9. Peršpektyvinė (2005). B2 kategorijos miesto gatvė - Klaipėdos g. - atstumas tarp gatvės raudonųjų linijų 40-70m "Miesto, miestelių ir kaimų susisiekimo sistemos" 1999.06.01, 4,2 punktas.
10. Elektrės oro linijos (10kV) - apsauginė zona po 10m nuo kraštinių laidų "Specialiosios žemės ir miško naudojimo sąlygos" 1995.12.29, 18 punktas.
11. Kelių sanitarinė apsaugos zona - apsauginė zona po 50m abipus keltaraščio "Specialiosios žemės ir miško naudojimo sąlygos" 1995.12.29, 4 punktas.
12. Šiluminė sanitarinė apsaugos zona - apsauginė zona nenoruojama (šilumi elektra, garai, karštų vandeniui), "Specialiosios žemės ir miško naudojimo sąlygos" 1995.12.29, 73 punktas.
13. Miferalinis traukų Iki 5 tonų talpos ir nuo 5 iki 10 t - 50m "Dėl sanitarinių apsaugos zonų nustatymo ir priežiūros tvarkos patvirtinimo" 2001.01.31, 14 punktas.
14. Kontenerių aikštelės sanitarinė apsaugos zona - 20m "Dėl sanitarinių apsaugos zonų nustatymo ir priežiūros tvarkos patvirtinimo" 2001.01.31, 12 punktas.

**SUTARTINIAI PAŽYMĖJIMAI**

**REGIAMENTAI**

Sklypo Nr	Sklypo kampų koordinatės	Sklypo plotas m2	Zemės sklypo naudojimo pobūdis (pobūdis)	Privedimoji reikšmė	Užstatymo intensyvumas	Skaitinio aukščio atstumas	Skaitinio aukščio reikšmė	Kiti reikšmės	Papildomų veiklų apibūdinimas
1	25790,6400	6619,9600	9085	0,08	0,24	1.20,4,25 2.22,3,5 3.15-17	Iki 9 metrų	Iki 8,00	
2	25832,0100	6621,4500							
3	25852,8600	6622,2000							
4	25920,4400	6617,8300							
5	25918,1200	6595,1400							
6	25917,3900	6587,8000							
7	25930,5000	6585,0900							
8	25924,2700	6548,6000							
9	25922,0600	6534,6400							
10	26176,1700	6494,3800							
11	26223,7500	6637,7900							
12	26228,0000	6684,8200							
13	26230,0800	6737,9800							
14	26224,2200	6787,5400							
15	26215,8800	6843,9000							
16	26184,7200	6827,3200							
17	26107,2600	6679,2100							
18	26075,5200	6663,4800							
19	26046,7500	6666,7500							
20	26010,6400	6682,8800							
21	25854,8600	6812,8000							
22	25851,2800	6838,8800							
23	25857,5900	6864,7800							
24	25877,6900	6892,8700							
25	25894,2900	6908,2000							
26	25788,1100	6909,0600							
27	25784,7800	6809,3600							
28	25789,2200	6792,3500							
29	25790,0500	6691,3600							

**TERITORIJOS TVARKYMO REŽIMAI**

**PRIVALOMI REIKALAVIMAI**

1	2
3	4

1. Žemės sklypo naudojimo pobūdis.
2. Pastato kraigo aukštis (nuo žemės paviršiaus matavimas).
3. Užstatymo tankumo indeksas.
4. Antžeminės sklypo dalies užstatymo intensyvumo indeksas.

**PAPILDOMI REIKALAVIMAI**

- 1 sklypo numeris
- 0000 sklypo plotas, m2

**KITI ŽENKLAI**

	ESAMI HDRANTAI
	SANITARINĖS APSAUGOS ZONOS
	POILSIO AKŠTELĖS, REGYKLOS
	ĮVAŽIAVIMAI IR SKLYPA
	TAKAI
	KOLEKCIJOS
	KOLEKCIJŲ ZONŲ RIBOS
	DENDROLOGINĖ
	DAUGIAMETŲ GELIŲ
	VAINAMETŲ GELIŲ
	VAISTINIŲ IR PRIEŠKONINIŲ AUGALŲ
	MEDELYNAS
	BANDYMŲ LAUKAS