



KLAIPĖDOS MIESTO SAVIVALDYBĖS VALDYBA

SPRENDIMAS DĖL AB "KLAIPĖDOS BALDAI" ŽEMĖS SKLYPO JONIŠKĖS G.21 DETALIOJO PLANO PATVIRTINIMO

2002 m. rugsėjo 24 d. Nr.469
Klaipėda

Vadovaudamasi Lietuvos Respublikos 1995 m. gruodžio 12 d. Teritorijų planavimo įstatymo Nr. I-1120 20 straipsniu ir Klaipėdos miesto tarybos 2000-11-30 sprendimu Nr.196 "Dėl įgaliojimų suteikimo Valdybai tvirtinti specialiuosius ir detaliuosius planus", Klaipėdos miesto savivaldybės valdyba n u s p r e n d ž i a:

1.Patvirtinti AB "Klaipėdos baldai" žemės sklypo Joniškės g. 21 detalų planą (pridedamas pagrindinis brėžinys).

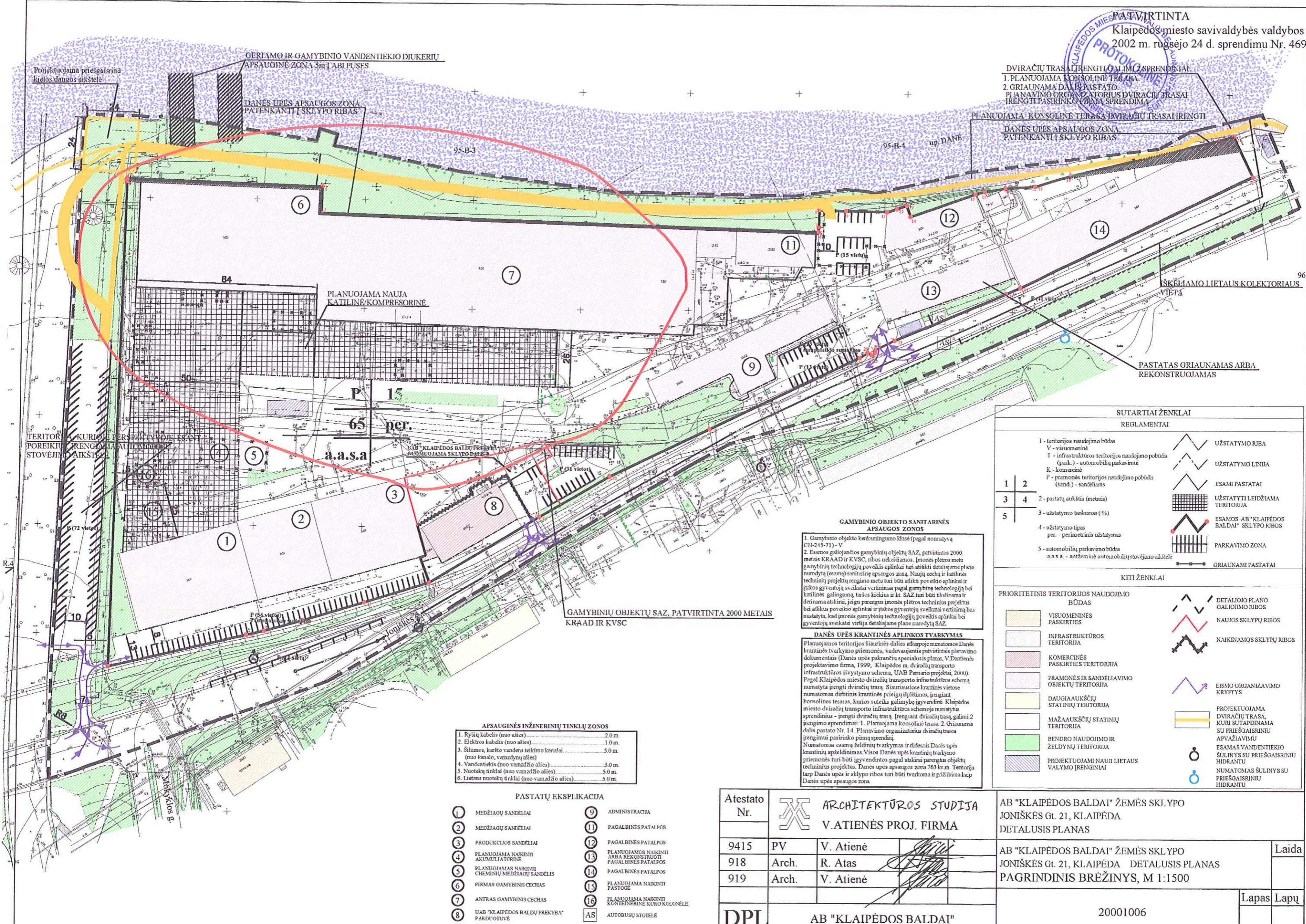
2.Pritarti sutarties dėl infrastruktūros plėtojimo projektui tarp Savivaldybės ir planavimo organizatoriaus ir įgalioti miesto merą sutartį pasirašyti (priedas pridedamas).

3.Nustatyti, kad sprendimas įsigalioja tik abiem pusėms pasirašius sutartį dėl infrastruktūros plėtojimo.

4.Pavesti sutarties dėl infrastruktūros plėtojimo vykdymo kontrolę Miesto ūkio ir statybos skyriui.



Rimantas Taraškevičius



DVIRAČIŲ TRASAI ĮRENGTI GALIMI SPRENDIMAI:
1. PLANUOJAMA KONSOLINĖ TERASA
2. GRIAUNAMA DALIS PASTATO
PLANAVIMO ORGANIZATORIUS DVIRAČIŲ TRASAI ĮRENGTI PASIRINKO PIRMA SPRENDIMĄ

PLANUOJAMA KONSOLINĖ TERASA DVIRAČIŲ TRASAI ĮRENGTI
DANĖS UPĖS APSAUGOS ZONA PATENKANTI SKLYPO RIBAS

GERIAMO IR GAMYBINIO VANDENTIEKIO DIUKERIŲ APSAUGINĖ ZONA 5m I ABI PUSES

DANĖS UPĖS APSAUGOS ZONA PATENKANTI SKLYPO RIBAS

PLANUOJAMA NAUJA KATILINĖ/KOMPRESORINĖ

ĮSKĖLIAMO LIETAUS KOLEKTORIAUS VIETA

PASTATAS GRIAUNAMAS ARBA REKONSTRUOJAMAS

Projektuojama priešaisrinė kietos dangos aikštė

TERRITORIJOS KURIOJE PERSIDUODA ESANTY POREIKIŲ ĮRENGTI MAŽAUKŠČIŲ STOVĖJIMO AIKŠTĮ

GAMYBINIO OBJEKTO SANITARINĖS APSAUGOS ZONOS

1. Gamybinio objekto kenksmingumo klasė (pagal normatyvą CH-245-71) - V
2. Esamos galiojančios gamybinių objektų SAZ, patvirtintos 2000 metais KRAAD ir KVSC, ribos nekeičiamos. Įmonės plėtros metu gamybinių technologijų poveikis aplinkai turi atitikti detalizame plane nurodytą (esamą) sanitarinę apsaugos zoną. Naujų cechų ir katilinės techninių projektų rengimo metu turi būti atlikti poveikio aplinkai ir įtakos gyventojų sveikatai vertinimas pagal gamybinių technologijų bei katilinės galinumą, taršos kiekius ir kt. SAZ turi būti tikslinama ir derinama atskirai, jeigu parengus įmonės plėtros techninius projektus bei atlikus poveikio aplinkai ir įtakos gyventojų sveikatai vertinimą bus nustatyta, kad įmonės gamybinių technologijų poveikis aplinkai bei gyventojų sveikatai viršija detalizame plane nurodytą SAZ.

DANĖS UPĖS KRANTINĖS APLINKOS TVARKYMAS

Planuojamos teritorijos šiaurinės dalies atkarpoje numatomos Danės krantinės tvarkymo priemonės, vadovaujantis patvirtintais planavimo dokumentais (Danės upės pakrančių specialusis planas, V.Dantienės projektavimo firma, 1999, Klaipėdos m. dviračių transporto infrastruktūros išvystymo schema, UAB Pamario projektai, 2000). Pagal Klaipėdos miesto dviračių transporto infrastruktūros schemą numatyta įrengti dviračių trasą. Šiauriniuose krantinės vietose numatomas dirbtinis krantinės prieigų išplėtimas, įrengiant konsolines terasas, kurios suteiks galimybę įgyvendinti Klaipėdos miesto dviračių transporto infrastruktūros schemoje numatytus sprendinius - įrengti dviračių trasą. Įrengiant dviračių trasą, galimi 2 įrengimo sprendiniai: 1. Planuojama konsolinė terasa. 2. Griauinama dalis pastato Nr. 14. Planavimo organizatorius dviračių trases įrengimui pasirinko pirmą sprendimą. Numatomas esamų želdinių tvarkymas ir didesnis Danės upės krantinės apželdinimas. Visos Danės upės krantinės tvarkymo priemonės turi būti įgyvendintos pagal atskirai parengtus objektų techninius projektus. Danės upės apsaugos zona 763 kv.m. Teritorija tarp Danės upės ir sklypo ribos turi būti tvarkoma ir prižiūrima kaip Danės upės apsaugos zona.

APSAUGINĖS INŽINERINIŲ TINKLŲ ZONOS

1. Ryšių kabelis (nuo ašies).....	2.0 m.
2. Elektros kabelis (nuo ašies).....	1.0 m.
3. Šilumos, karšto vandens tiekimo kanalai (nuo kanalo, vėrnidžių ašies).....	5.0 m.
4. Vandentiekis (nuo vamzdžio ašies).....	5.0 m.
5. Nuotekų tinklai (nuo vamzdžio ašies).....	5.0 m.
6. Lietaus nuotekų tinklai (nuo vamzdžio ašies).....	5.0 m.

PASTATŲ EKSPLIKACIJA

1 MEDŽIAGŲ SANDĖLIAI	9 ADMINISTRACIJA
2 MEDŽIAGŲ SANDĖLIAI	11 PAGALBINĖS PATALPOS
3 PRODUKCIJOS SANDĖLIAI	12 PAGALBINĖS PATALPOS
4 PLANUOJAMA NAIKINTI AKUMULIATORINĖ	13 PLANUOJAMOS NAIKINTI ARBA REKONSTRUOTI PAGALBINĖS PATALPOS
5 PLANUOJAMAS NAIKINTI CHEMINIŲ MEDŽIAGŲ SANDĖLIS	14 PAGALBINĖS PATALPOS
6 FIRMAS GAMYBINIS CECHAS	15 PLANUOJAMA NAIKINTI PASTOGĖ
7 ANTRAS GAMYBINIS CECHAS	16 PLANUOJAMA NAIKINTI KONTEINERINĖ KURO KOLONĖLE
8 UAB "KLAIPĖDOS BALDAI" FREKYBA" PARDUOTUVĖ	AS AUTOBUSŲ STOTELE

SUTARTAI ŽENKLAI

REGLEMENTAI

1 - teritorijos naudojimo būdas	UŽSTATYMO RIBA
V - visuomeninė	UŽSTATYMO LINIJA
I - infrastruktūros teritorijos naudojimo pobūdis (park.) - automobilių parkavimui	ESAMI PASTATAI
K - komercinė	UŽSTATYTI LEIDŽIAMA TERRITORIJA
P - pramonės teritorijos naudojimo pobūdis (sand.) - sandėliams	ESAMOS AB "KLAIPĖDOS BALDAI" SKLYPO RIBOS
2 - pastatų aukštis (metrais)	PARKAVIMO ZONA
3 - užstatymo tankumas (%)	GRIAUNAMI PASTATAI
4 - užstatymo tipas per. - perimetrinis užstatymas	
5 - automobilių parkavimo būdas a.a.s.a. - antžeminė automobilių stovėjimo aikštė	

KITI ŽENKLAI

PRIORITETINIS TERRITORIJOS NAUDOJIMO BŪDAS

VISUOMENINĖS PASKIRTIES	DETALIOJO PLANO GALIOJIMO RIBOS
INFRASTRUKTŪROS TERRITORIJA	NAUJOS SKLYPŲ RIBOS
KOMERCINĖS PASKIRTIES TERRITORIJA	NAIKINAMOS SKLYPŲ RIBOS
PRAMONĖS IR SANDĖLIAVIMO OBJEKTO TERRITORIJA	EISMO ORGANIZAVIMO KRYPTYS
DAUGIAUKŠČIŲ STATINIŲ TERRITORIJA	PROJEKTUOJAMA DVIRAČIŲ TRASA, KURI SUTAPDINAMA SU PRIEŠGAISRINIŲ APVAŽIAVIMU
MAŽAAUKŠČIŲ STATINIŲ TERRITORIJA	ESAMOS VANDENTIEKIO ŠULINYS SU PRIEŠGAISRINIŲ HIDRANTŲ
BENDRO NAUDOJIMO IR ŽELDYNŲ TERRITORIJA	NUMATOMAS ŠULINYS SU PRIEŠGAISRINIŲ HIDRANTŲ
PROJEKTUOJAMI NAUJI LIETAUS VALYMO ĮRENGINIAI	

Atestato Nr.	ARCHITEKTŪROS STUDIJA V. ATIENĖS PROJ. FIRMA	AB "KLAIPĖDOS BALDAI" ŽEMĖS SKLYPO JONIŠKĖS Gt. 21, KLAIPĖDA DETALUSIS PLANAS
9415	PV V. Atienė	AB "KLAIPĖDOS BALDAI" ŽEMĖS SKLYPO JONIŠKĖS Gt. 21, KLAIPĖDA DETALUSIS PLANAS PAGRINDINIS BRĖŽINYS, M 1:1500
918	Arch. R. Atas	
919	Arch. V. Atienė	
DPL	AB "KLAIPĖDOS BALDAI"	20001006
		Lapas Lapų