



## KLAIPĖDOS MIESTO SAVIVALDYBĖS VALDYBA

### SPRENDIMAS DĖL SMILTYNĖS DETALIOJO PLANO PATVIRTINIMO

2002 m. gruodžio 19 d. Nr. 651  
Klaipėda

Vadovaudamasi Lietuvos Respublikos 1995 m. gruodžio 12 d. Teritorijų planavimo įstatymo Nr. I-1120 20 straipsniu ir Klaipėdos miesto tarybos 2000-11-30 sprendimu Nr.196 "Dėl įgaliojimų suteikimo Valdybai tvirtinti specialiuosius ir detaliuosius planus", Klaipėdos miesto savivaldybės valdyba n u s p r e n d ž i a:

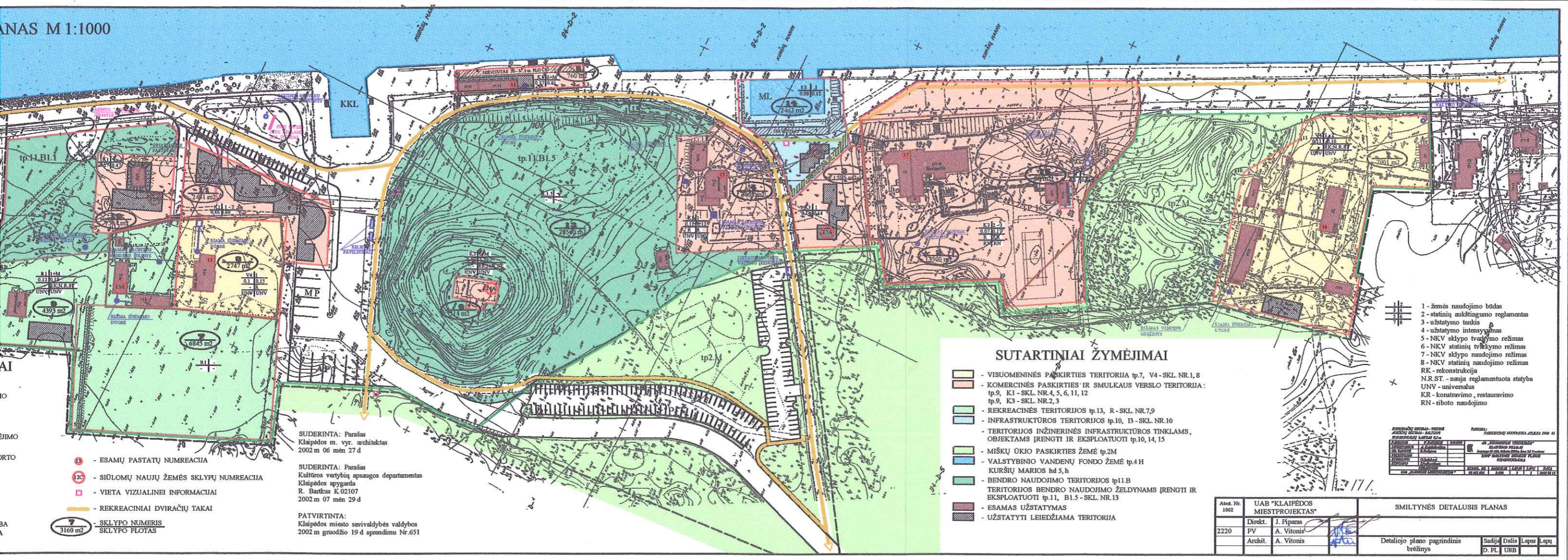
Patvirtinti Smiltynės detalų planą (pridedamas pagrindinis brėžinys).



Rimantas Taraškevičius

PATVIRTINTA  
Klaipėdos miesto savivaldybės valdybos  
2002 m. gruodžio 19 d. sprendimu Nr. 651  
**PROTOKOLINĖ  
DALIS**

PLANAS M 1:1000



- 1 - žemės naudojimo būdas
- 2 - statinių aukštumo reglamentavimas
- 3 - užstatymo tankis
- 4 - užstatymo intensyvumas
- 5 - NKV sklypo tvarkymo režimas
- 6 - NKV statinių tvarkymo režimas
- 7 - NKV sklypo naudojimo režimas
- 8 - NKV statinių naudojimo režimas
- RK - rekonstrukcija
- NR.ST. - nauja reglamentuota statyba
- UNV - universalus
- KR - kontravimio, restauravimo
- RN - riboto naudojimo

**SUTARTINIAI ŽYMĖJIMAI**

- VISUOMENINĖS PASKIRTIES TERITORIJA tp.7, V4-SKL.NR.1,8
- KOMERCINĖS PASKIRTIES IR SMULKAUS VERSLO TERITORIJA: tp.9, K1-SKL.NR.4,5,6,11,12 tp.9, K3-SKL.NR.2,3
- REKREACINĖS TERITORIJOS tp.13, R-SKL.NR.7,9
- INFRASTRUKTŪROS TERITORIJOS tp.10, I3-SKL.NR.10
- TERITORIJOS INŽINERINĖS INFRASTRUKTŪROS TINKLAMS, OBJEKTAIS ĮRENGTI IR EKSPLOATUOTI tp.10,14,15
- MIŠKŲ ŪKIO PASKIRTIES ŽEMĖ tp.2M
- VALSTYBINIO VANDENŲ FONDO ŽEMĖ tp.4H KURŠIŲ MARIOS hd 5, h
- BENDRO NAUDOJIMO TERITORIJOS tp.11.B
- TERITORIJOS BENDRO NAUDOJIMO ŽELDYNAMS ĮRENGTI IR EKSPLOATUOTI tp.11, B1.5-SKL.NR.13
- ESAMOS UŽSTATYMAS
- UŽSTATYTI LEIDŽIAMA TERITORIJA

- 1 - ESAMŲ PASTATŲ NUMREACIJA
- 12c - SIŪLOMŲ NAUJŲ ŽEMĖS SKLYPŲ NUMREACIJA
- VIETA - VIETA VIZUALINEI INFORMACIJAI
- REKREACINIAI DVIRAČIŲ TAKAI
- SKLYPO NUMERIS
- SKLYPO PLOTAS

SUDERINTA: Parašas  
Klaipėdos m. vyr. architektas  
2002 m 06 mėn 27 d

SUDERINTA: Parašas  
Kultūros vertybių apsaugos departamentas  
Klaipėdos apygarda  
R. Bartkus K.02107  
2002 m 07 mėn 29 d

PATVIRTINTA:  
Klaipėdos miesto savivaldybės valdybos  
2002 m gruodžio 19 d sprendimu Nr.651

Atest. Nr. 1062		UAB "KLAIPĖDOS MIESTIPROJEKTAS"		SMILTYNĖS DETALUSIS PLANAS			
Direkt.	J. Pipiras						
PV	A. Vitonis						
Archit.	A. Vitonis						
				Detaliojo plano pagrindinis brėžinys	Sadija	Dalis	Lapas
					D. PL.	URB	

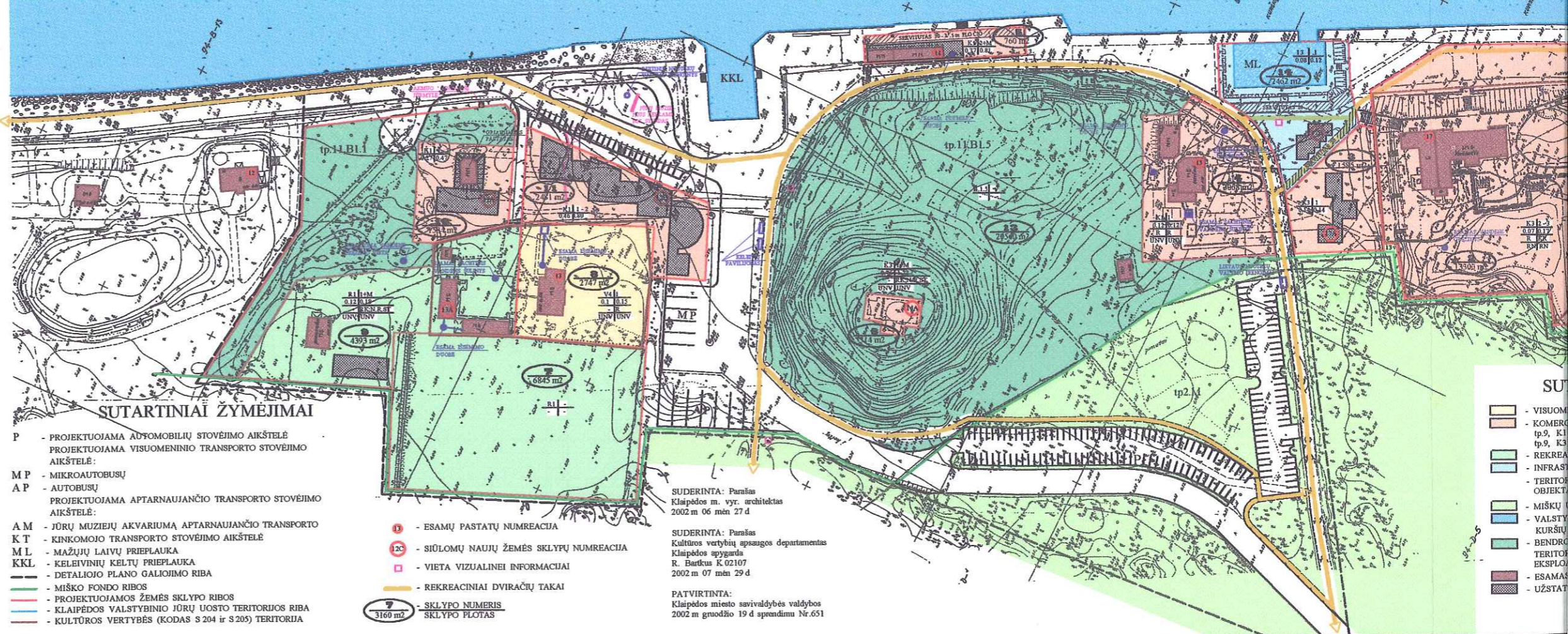
**EKSPLIKACIJA  
ESAMI SKLYPAI**

SKLYPO Nr.	ADRESAS		PLOTAS m <sup>2</sup>
1	SMILTYNĖS 18	KURŠIŲ NERIJOS NACIONALINIO PARKO DIREKCIJA	7901
2	SMILTYNĖS 17	VIEŠOJI ĮSTAIGA "KLAIPĖDOS MAŽASIS TETRAS"	13300
4	SMILTYNĖS 15	VISUOMENINIO MAITINIMO ĮMONĖ	3068
5	SMILTYNĖS 14	UAB "MESKITA" KOMERCINIS PASTATAS	760
8	SMILTYNĖS 13	KLAIPĖDOS M. SAVIVALDYBĖS SPORTO SKYRIAUS PASTATAS	2747
9	SMILTYNĖS 13A	SPORTO SKYRIAUS KEMPINGAS	4393
13		BENDRO NAUDOJIMO TERITORIA, APSAUGINAI ŽELDINIAI	20560
14	SMILTYNĖS 17B	MAŽŪJŲ LAIVŲ PRIEPLAUKA	2462
15	SMILTYNĖS 17	ELEKTROS TRANSFORMATORINĖ PASTOTIS	98

**NAUJAI FORMUOJAMI SKLYPAI**

3	SMILTYNĖS 17A	KOMERCINĖS PASKIRTIES IR SMULKAUS VERSLO TERITORIA	1585
6	SMILTYNĖS 14A	ATSTATOMA KARČĖMA	314
7	SMILTYNĖS 13B	REKREACINĖ TERITORIA, SPORTO ĮRENGINIAMS STATYTI	6845
11	SMILTYNĖS 12B	KOMERCINĖS PASKIRTIES, SMULKAUS VERSLO TERITORIA	2481
12	SMILTYNĖS 12A	KOMERCINĖS PASKIRTIES, SMULKAUS VERSLO TERITORIA	1534

**SMILTYNĖS DETALUSIS PLANAS M 1:1000**



**SU**

- VISUOMENINIS OBJEKTAS
- KOMERCINIS PASKIRTIES TERITORIA (tp.9, K1)
- REKREACINĖ TERITORIA (tp.9, K3)
- INFRASTRUKTŪRA
- TERITORIJOS RIBOS
- MIŠKŲ TERITORIA
- VALSTYBINIO JŪRŲ UOSTO TERITORIA
- BENDRO NAUDOJIMO TERITORIA
- ESAMOS PASTATŲ TERITORIA
- UŽSTATYTI PASTATAI