



KLAIPĖDOS MIESTO SAVIVALDYBĖS VALDYBA

SPRENDIMAS DĖL ŽEMĖS SKLYPO VIRKUČIŲ G.5 DETALIOJO PLANO PATVIRTINIMO

2001 m. liepos 26 d. Nr. 397
Klaipėda

Vadovaudamasi Lietuvos Respublikos 1995 m. gruodžio 12 d. Teritorijų planavimo įstatymo Nr. I-1120 20 straipsniu ir Klaipėdos miesto tarybos 2000-11-30 sprendimu Nr. 196 "Dėl įgaliojimų suteikimo Valdybai tvirtinti specialiuosius ir detaliuosius planus", Klaipėdos miesto savivaldybės valdyba **n u s p r e n d ž i a**:

Patvirtinti žemės sklypo Virkučių g. 5 detalų planą (pridedamas pagrindinis brėžinys).

Meras



Rimantas Taraškevičius



PATVIRTINTA
Klaipėdos miesto valdybos
2001-07-26 sprendimu Nr.397

SUTARTINAI PAŪŽYMĖJIMAI

IR PASIPRAKŠŲ REIKALAVIMAI

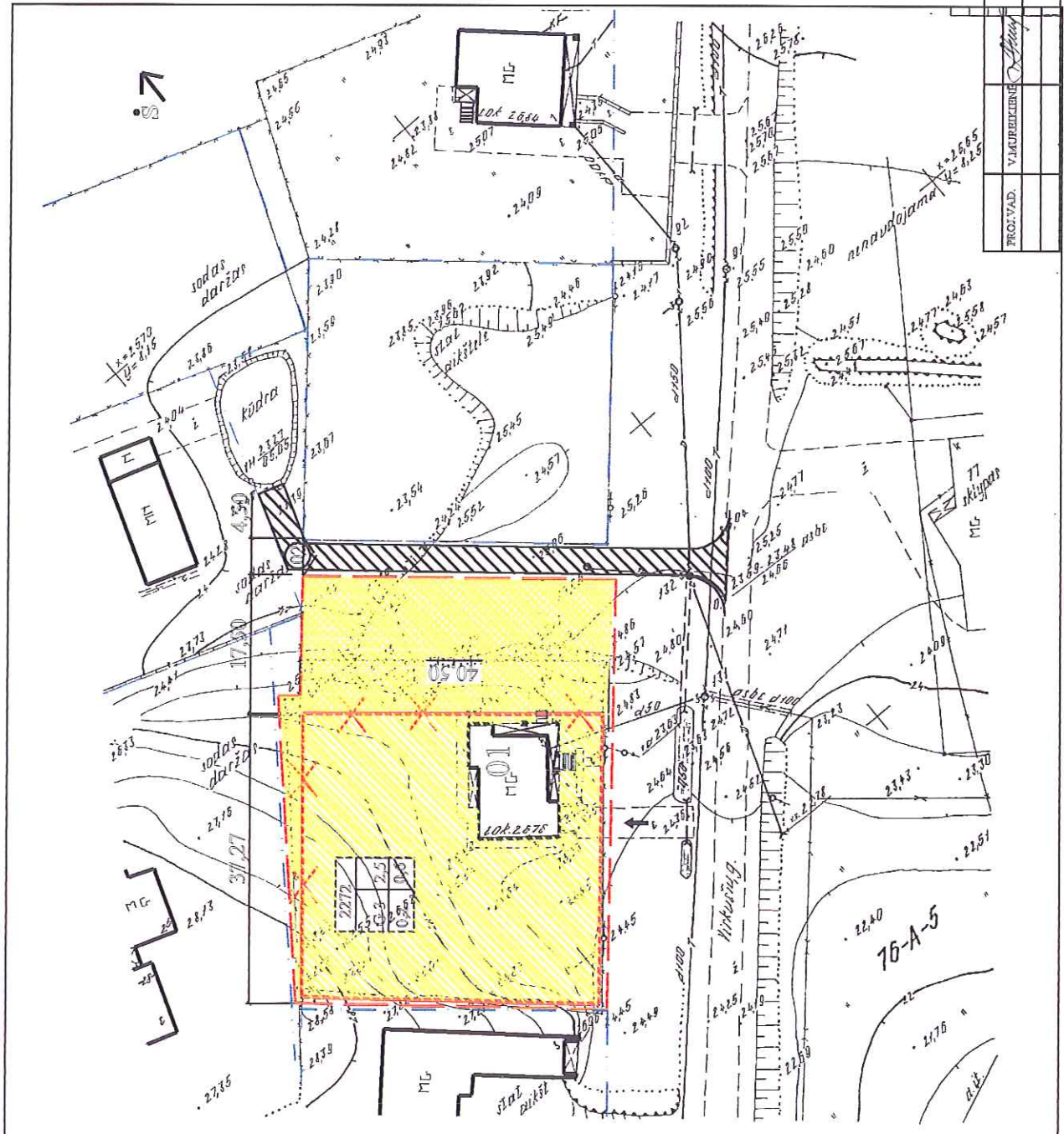
- 01 Esamos gyvenamosios pastatų pastatų
- 02 Esamoje tvoroje įstatomi vartai
- Esamos sodybos Vytukučių 5 riba
- Planuojamos teritorijos riba
- Įveikiamama sodybos riba
- Greitųjų esamų sodybų ribos

- Esamos sodybos Vytukučių 5 - 1526 m²
- Papildomai išperžiamas žemės plotas - 746,00 m²
- Privatizavimas prie vandenio telkinio

Sklypo plotas m ²	22172	Užstatymo aukštis
Sklypo naudojimo būdas	G 3	2,5
Užstatymo tankis	0,2	0,6
		Užstatymo intensyvumas

SPRENDINIAI:

1. Keičiamos sodybos ribos prilyginant papildomai išperžiamą žemės plotą, tikrinamą 5a sklypo ribos paliečiant privatizavimą, prie vandenio telkinio.



PROJ. VAD.	VIAUREIKIŲ	STADIJA	LAPAS	LAPŲ
		DF	I	I
		ZEMĖS SKLYPO VYTKUČIŲ G. 5 DETALUS PLANAS		ARCHBALT
		PAGRINDINIS BRĖŽINYS 1:1500		