



## KLAIPĖDOS MIESTO SAVIVALDYBĖS VALDYBA

### SPRENDIMAS DĖL TERITORIJOS TARP DANĖS UPĖS, ŽVEJŲ IR PILIES GATVIŲ DETALIOJO PLANO PATVIRTINIMO

2001 m. rugsėjo 13 d. Nr. 447  
Klaipėda

Vadovaudamasi Lietuvos Respublikos 1995 m. gruodžio 12 d. Teritorijų planavimo įstatymo Nr.I-1120 20 straipsniu, Klaipėdos miesto tarybos 2000-11-30 sprendimu Nr.196 "Dėl įgaliojimų suteikimo Valdybai tvirtinti specialiuosius ir detaliuosius planus", Klaipėdos miesto savivaldybės valdyba n u s p r e n d ž i a:

Patvirtinti teritorijos tarp Danės upės, Žvejų ir Pilies gatvių detalų planą (pagrindinis brėžinys pridedamas), parengtą UAB "Restauravimo centras".



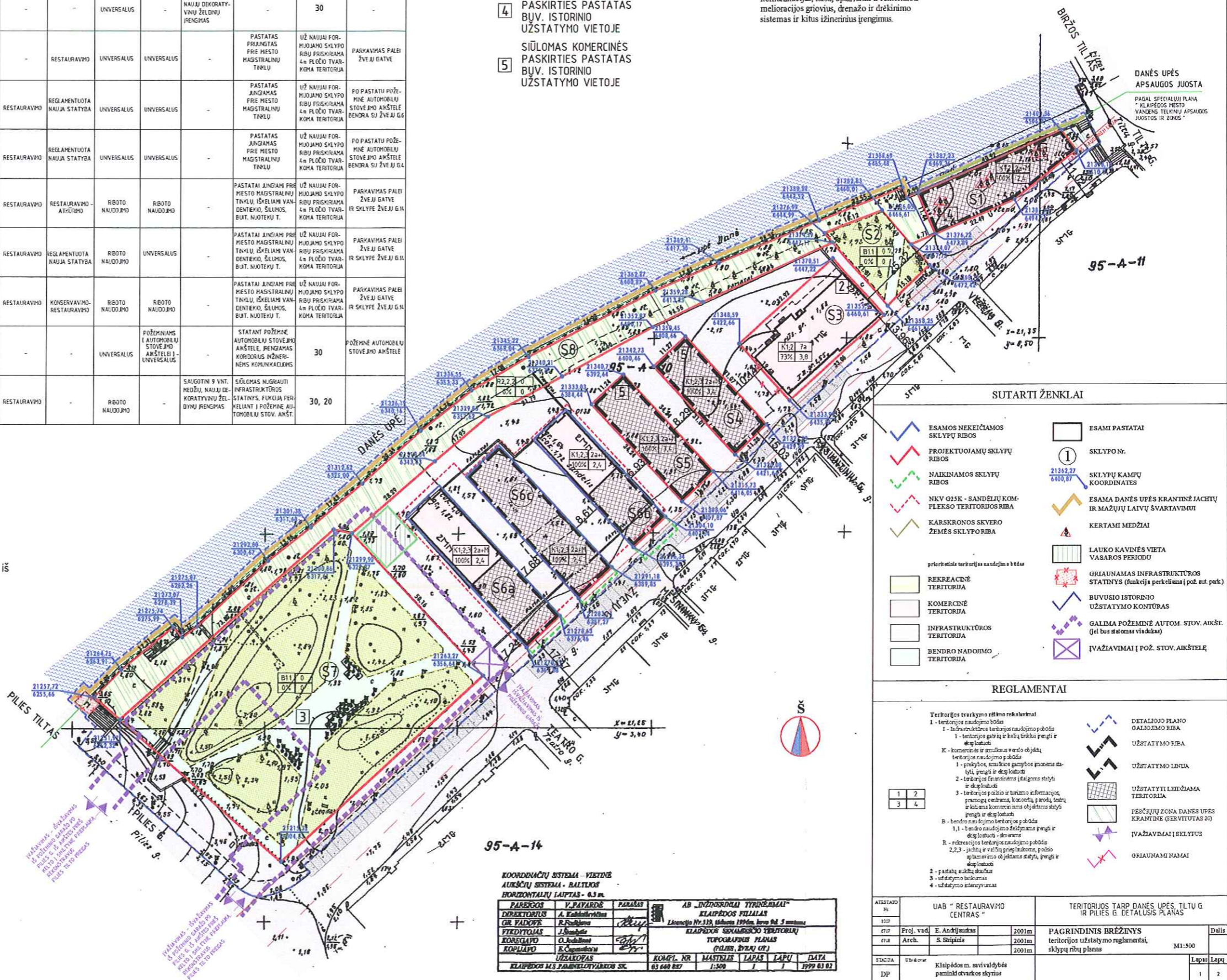
Rimantas Taraškevičius

SKLYPO NR.	ADRESAS	SKLYPO PLOTAS KV. M.	ŽEMĖS NAUDOJIMO BŪDAS IR POBŪDIS	SKAIDOMI, SUJUNGIAM, FORMUOJAM SKLYPAI	REGLAMENTAI															
					URBANISTINAI, GAMTOS IR KULTŪROS PAVELDO, ARCHITECTŪRINAI, INŽINERINAI TERITORIJOS TVARKYMO IR NAUDOJIMO PARAMETRAI					ŽELDINAI	INŽINERINĖS KOMUNIKACIJOS	ŽEMĖS SERVIDITUTAI	AUTOMOBILIŲ PARKAVIMAS							
					SKLYPO UŽSTATYMAS MAX %	STATYBŲ ALKŠTINGUMO IR ATSPARUMO UGVAI REGLAMENTAS	NKV REGISTRAS	NKV TVARKYMO REŽIMAS	NAUDOJIMO REŽIMAS											
SKLYPO	STATYBŲ	SKLYPO	STATYBŲ	SKLYPO	STATYBŲ	REGLAMENTUOTA NAUJA STATYBA	UNIVERSALUS	UNIVERSALUS	REGLAMENTUOTA NAUJA STATYBA	UNIVERSALUS	UNIVERSALUS	REGLAMENTUOTA NAUJA STATYBA	UNIVERSALUS	UNIVERSALUS	REGLAMENTUOTA NAUJA STATYBA	UNIVERSALUS	UNIVERSALUS	REGLAMENTUOTA NAUJA STATYBA	UNIVERSALUS	UNIVERSALUS
S1	ŽVEJŲ 2b	428,9	K 1,2	NAUJAI FORMUOJAMAS	ESAMO NĖRA SŪLOMAS NAUJAS REGLAMENTUOTAS UŽSTATYMAS 100%	2a+m III ats.ug	U - 17	-	REGLAMENTUOTA NAUJA STATYBA	UNIVERSALUS	UNIVERSALUS	STATAT PASTATA IŠVERTAM 9 VNT. MEDŽIŲ, JU VERTE KOPFENGUJAMA ISTATYMU NEMATA TIVA TIVARA	PASTATAS JUNGIAMAS PRIE MESTO MAGISTRALINŲ TINKLŲ PATRAUKIAMAS RYŠŲ POŽEMINIS KABELIS	UŽ NAUJAI FORMUOJAMO SKLYPO RIBŲ PRISKIRAMA 4m PLOČIO TVARKOMA TERITORIJA	PARKAVIMAS PALEI ŽVEJŲ GATVĖ					
S2	ŽVEJŲ 2a	330,8	B 1,1	NAUJAI FORMUOJAMAS	SKVERAS ESAMO NĖRA NAUJAS NESŪLOMAS 0%	-	U - 17	-	UNIVERSALUS	UNIVERSALUS	SKVERE SAUGOTI 9 VNT. MEDŽIŲ NAUJAI DEKORATYVINŲ ŽELDINIŲ ĮRENGIMAS	-	30	-						
S3	ŽVEJŲ 2	651,3	K 1,2	NAUJAI FORMUOJAMAS	ESAMOS BŪN SŪLOMAS NAUJAS REGLAMENTUOTAS UŽSTATYMAS 73%	7a III ats.ug	U - 17	RESTAURAVIMO	UNIVERSALUS	UNIVERSALUS	-	PASTATAS JUNGIAMAS PRIE MESTO MAGISTRALINŲ TINKLŲ	UŽ NAUJAI FORMUOJAMO SKLYPO RIBŲ PRISKIRAMA 4m PLOČIO TVARKOMA TERITORIJA	PARKAVIMAS PALEI ŽVEJŲ GATVĖ						
S4	ŽVEJŲ 4	349,9	K 1,2,3	NAUJAI FORMUOJAMAS	ESAMO NĖRA SŪLOMAS NAUJAS REGLAMENTUOTAS UŽSTATYMAS 100%	2a+m III ats.ug	U - 17	RESTAURAVIMO	REGLAMENTUOTA NAUJA STATYBA	UNIVERSALUS	UNIVERSALUS	PASTATAS JUNGIAMAS PRIE MESTO MAGISTRALINŲ TINKLŲ	UŽ NAUJAI FORMUOJAMO SKLYPO RIBŲ PRISKIRAMA 4m PLOČIO TVARKOMA TERITORIJA	PO PASTATŲ POŽEMINĖ AUTOMOBILIŲ STOVĖJIMO AKŠTELĖ BENDRA SU ŽVEJŲ G.						
S5	ŽVEJŲ 6	384,3	K 1,2,3	NAUJAI FORMUOJAMAS	ESAMO NĖRA SŪLOMAS NAUJAS REGLAMENTUOTAS UŽSTATYMAS 100%	2a+m II ats.ug	U - 17	RESTAURAVIMO	REGLAMENTUOTA NAUJA STATYBA	UNIVERSALUS	UNIVERSALUS	PASTATAS JUNGIAMAS PRIE MESTO MAGISTRALINŲ TINKLŲ	UŽ NAUJAI FORMUOJAMO SKLYPO RIBŲ PRISKIRAMA 4m PLOČIO TVARKOMA TERITORIJA	PO PASTATŲ POŽEMINĖ AUTOMOBILIŲ STOVĖJIMO AKŠTELĖ BENDRA SU ŽVEJŲ G.						
S6b	ŽVEJŲ 8 (BŪV. ŽVEJŲ 4a)	429,8 (BŪV. 483)	K 1,2,3	SKAIDOMAS, KOREGUOJAMAS RIBAS, ESAMOS IŠT2 #2 DVIŲDŲ SKLYPAS, SUSIDEDANTIS IŠ TRIJŲ DALIŲ, REGISTRUOTAS ŽEMĖS IR KITŲ NEKILNOJAMO TURTO KADASTRO IR REGISTRO VI KLAIPĖDOS M. F.KLAIPĖ	ESAMOS 28% SŪLOMAS NAUJAS REGLAMENTUOTAS UŽSTATYMAS 100%	2a+m II ats.ug	U - 17	RESTAURAVIMO	RESTAURAVIMO-ATKŪRIMO	RBOTO NAUDOJIMO	RBOTO NAUDOJIMO	PASTATAI JUNGIAMAS PRIE MESTO MAGISTRALINŲ TINKLŲ IŠKELIAM VANDENTEKIO, ŠILumos, BŪT. NUOTEKU T.	UŽ NAUJAI FORMUOJAMO SKLYPO RIBŲ PRISKIRAMA 4m PLOČIO TVARKOMA TERITORIJA	PARKAVIMAS PALEI ŽVEJŲ GATVĖ IR SKLYPE ŽVEJŲ G.						
S6c	ŽVEJŲ 10	503,9 (BŪV. 528)	K 1,2,3	SKAIDOMAS, KOREGUOJAMAS RIBAS, ESAMOS IŠT2 #2 DVIŲDŲ SKLYPAS, SUSIDEDANTIS IŠ TRIJŲ DALIŲ, REGISTRUOTAS ŽEMĖS IR KITŲ NEKILNOJAMO TURTO KADASTRO IR REGISTRO VI KLAIPĖDOS M. F.KLAIPĖ	ESAMOS 28% SŪLOMAS NAUJAS REGLAMENTUOTAS UŽSTATYMAS 100%	2a+m II ats.ug	U - 17	RESTAURAVIMO	REGLAMENTUOTA NAUJA STATYBA	RBOTO NAUDOJIMO	UNIVERSALUS	PASTATAI JUNGIAMAS PRIE MESTO MAGISTRALINŲ TINKLŲ IŠKELIAM VANDENTEKIO, ŠILumos, BŪT. NUOTEKU T.	UŽ NAUJAI FORMUOJAMO SKLYPO RIBŲ PRISKIRAMA 4m PLOČIO TVARKOMA TERITORIJA	PARKAVIMAS PALEI ŽVEJŲ GATVĖ IR SKLYPE ŽVEJŲ G.						
S6a	ŽVEJŲ 12 (BŪV. ŽVEJŲ 4)	540,0 (BŪV. 564)	K 1,2,3	SKAIDOMAS, KOREGUOJAMAS RIBAS, ESAMOS IŠT2 #2 DVIŲDŲ SKLYPAS, SUSIDEDANTIS IŠ TRIJŲ DALIŲ, REGISTRUOTAS ŽEMĖS IR KITŲ NEKILNOJAMO TURTO KADASTRO IR REGISTRO VI KLAIPĖDOS M. F.KLAIPĖ	ESAMOS 28% SŪLOMAS NAUJAS REGLAMENTUOTAS UŽSTATYMAS 100%	3a+m II ats.ug	U - 17	RESTAURAVIMO	KONSERVAVIMO-RESTAURAVIMO	RBOTO NAUDOJIMO	RBOTO NAUDOJIMO	PASTATAI JUNGIAMAS PRIE MESTO MAGISTRALINŲ TINKLŲ IŠKELIAM VANDENTEKIO, ŠILumos, BŪT. NUOTEKU T.	UŽ NAUJAI FORMUOJAMO SKLYPO RIBŲ PRISKIRAMA 4m PLOČIO TVARKOMA TERITORIJA	PARKAVIMAS PALEI ŽVEJŲ GATVĖ IR SKLYPE ŽVEJŲ G.						
S7	ŽVEJŲ 14	4029,9	B 1,1	NAUJAI FORMUOJAMAS	SKVERAS, ESAMO NĖRA SŪLOMAS NAUJAS POŽEMINIS UŽSTATYMAS 90% (AUT. STOV. AKŠTELĖ)	-	U - 17	-	UNIVERSALUS	UNIVERSALUS	POŽEMINIAM (AUTOMOBILIŲ STOVĖJIMO AKŠTELĖI) - UNIVERSALUS	STATAT POŽEMINĖ INFRASTRUKTŪROS AKŠTELĖ, ĮRENGIAMAS KORIDORUS INŽINERINĖS KOMUNIKACIJOS	30	POŽEMINĖ AUTOMOBILIŲ STOVĖJIMO AKŠTELĖ						
S8	-	1829,8	R 2,2,2	NAUJAI FORMUOJAMAS	DANĖS UPĖS KRANTINĖ ESAMO NĖRA NAUJAS NESŪLOMAS 0%	-	U - 17	RESTAURAVIMO	-	RBOTO NAUDOJIMO	-	SAUGOTI 9 VNT. MEDŽIŲ, NAUJAI DEKORATYVINŲ ŽELDINIŲ ĮRENGIMAS	SŪLOMAS MIGRAUTI INFRASTRUKTŪROS STATYBIS, FUNKCIJA PERKELIAMI Į POŽEMINĖ AUTOMOBILIŲ STOV. AKŠTELĖ	30, 20						

PLANUOJAMOS TERITORIJOS ĮSISAVINIMO ETAPAI:  
I etapas - sklypai S1, S2, S3, S4, S5, S6, S7, S8  
II etapas - požeminė automobilių parkavimo aikštelė, rekonstruavus Pilies tilto prieigas, įrengus įvažiavimą iš Pilies g. po ja iš aikštės prieš kelto į Smiltynę prieplauką

- 2 AB "LITIMPEKS"
- 3 KARLSKRONOS SKVERAS
- 4 SIŪLOMAS KOMERCINĖS PASKIRTIES PASTATAS BŪV. ISTORINIO UŽSTATYMO VIETOJE
- 5 SIŪLOMAS KOMERCINĖS PASKIRTIES PASTATAS BŪV. ISTORINIO UŽSTATYMO VIETOJE

**PAAIŠKINIMAI:**  
SERVIDITUTAI  
20 - Teisė kitiems asmenims eiti, važiuoti per žemės sklypo savininko naudojamo žemės sklypo dalį prie jiems mosavybės teisė priklausanti arba jų naudojamų pastatų ir įrenginių, taip pat naudoti žemės sklypo dalimi aptarnaujant šiuos pastatus bei įrengimus.  
30 - Teisė tiesi ir aptarnauti požemines ir antžemines ryšius, vandentiekio, kanalizacijos komunikacijas, kasti, aptarnauti ir remontuoti melioracijos griovius, drenažo ir drėkinimo sistemas ir kitus inžinerinius įrengimus.



COORDINACIJŲ SISTEMA - VIETINĖ  
AUKŠČIŲ SISTEMA - BALTIKAS  
HORIZONTALIŲ LAIPTAS - 0,3 m

PAREIGOS	V. PAVARDĖ	PARASAS	AB "INŽINERINIAI TYRINĖJIMAI"
DIREKTORIUS	A. Ešteraitis	[Parasas]	KLAIPĖDOS FILIALAS
GR. PALEIDVĖ	R. Štikonis	[Parasas]	Likavietis Nr. 319, Ušakos 1994m. biruo. Rd. 3 namas
VYKDYTOJAS	J. Štikonis	[Parasas]	KLAIPĖDOS SAVIVALDYBĖS TERITORIJŲ TOPOGRAFINIS PLANAS
KOREGAVO	O. Jankauskas	[Parasas]	(PILIES ŽVJŲ GP)
KOPLIUO	E. Čepulienė	[Parasas]	
UŽSAKOVAS			
KLAIPĖDOS M.S. FAMBELIŲKAROS SK.	KOMPL. NR.	MAŠTELIS	LAPAS
	03 640 857	1:500	1 / 1
			DATA
			1999 03 02

ATEJIMAS Nr.	UAB "RESTAURAVIMO CENTRAS"	TERITORIJOS TARP DANĖS UPĖS, TILTŲ G. IR PILIES G. DETALUSIS PLANAS	
107			
0717	Proj. vad. E. Andriuskauskas	2001m	PAGRINDINIS BRĖŽINYS
0718	Arch. S. Štikonis	2001m	teritorijos užstatymo reglamentai, sklypų ribų planas
STADIJA	Uždėvė	Klaipėdos m. savivaldybės paminklų apsaugos skyrius	M1:500
DP			Lapai 1 2