



KLAIPĖDOS MIESTO VALDYBA

SPRENDIMAS

2000 03 02

Nr. 96
Klaipėda

DĖL AB "KLAIPĖDOS JŪRŲ KROVINIŲ
KOMPANIJA" TERITORIJOS TARP
MECHANINIŲ DIRBTUVIŲ IR SPEC.
ĮRENGINIŲ SANDĖLIO DETALIOJO
PLANO PATVIRTINIMO

Vadovaudamasi Lietuvos Respublikos 1995m. gruodžio 12d. Teritorijų planavimo įstatymo Nr. I-1120 20 straipsniu, Statybos ir urbanistikos ministerijos 1996m. lapkričio 15d. įsakymu Nr.159 patvirtintų Detaliųjų planų taisyklių 55 punktu bei Klaipėdos miesto tarybos 1997 08 07 sprendimu Nr.63 "Dėl įgaliojimų suteikimo Valdybai tvirtinti supaprastinta tvarka parengtus detaliuosius planus", Klaipėdos miesto valdyba

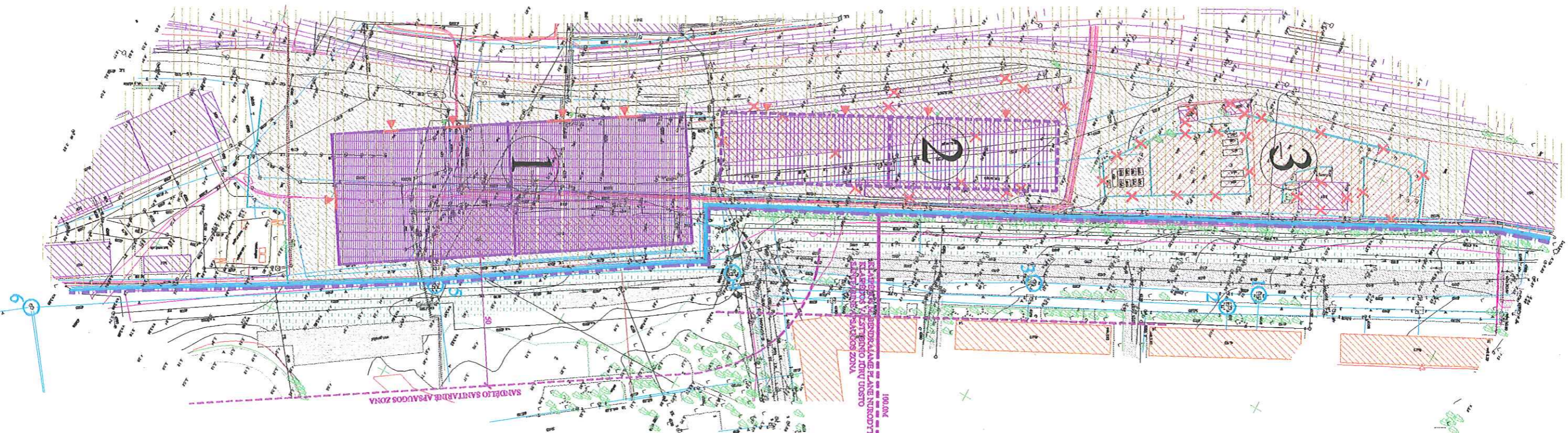
NUSPRENDŽIA :

Patvirtinti AB "Klaipėdos jūrų krovinių kompanija" teritorijos tarp mechaninių dirbtuvių ir specialiųjų įrenginių sandėlio detalų planą (priedas - pagrindinis brėžinys).

Meras

E.Gentvilas





100,00K
PLANUOJAMA ESAMA TERITORIJOS VERTINAMA
PLANUOJAMA ESAMA TERITORIJOS VERTINAMA
PLANUOJAMA ESAMA TERITORIJOS VERTINAMA

1
2
3

1 PLANUOJAMAS
LENGVŲ METALO KONSTRUKCIŲ SANDELŲS
METALO GAMINAMAS

2 PLANUOJAMAS
LENGVŲ METALO KONSTRUKCIŲ SANDELŲS
ELEKTROS RANGOS PRODUKCIJAI

3 NAIKINAMAS
DEGALŲ SANDELŲS

- KLAIPĖDOS VALSTYBINIO JŲRŲ UOSTO
TERITORIJOS RIBA
- AB "JŲRŲ EKSPLOATAVIMO KONKORPACIJA"
ŽEMĖS SKLYPO, REGISTRUOTO ŽEMĖS IR
KITO NEKILNOJAMO TURTO KADASTRO IR
REGISTRUOTO VALTYTIES ĮMONĖS KLAIPĖDOS M.
ŽEMĖS DUOMENŲ REGISTRE
TERITORIJOS IR RIBA
- ESAMAS
SANDELAIVYMO IR KITOS ŪKINĖS
VEIKLOS UŽSTATYMAS
- ESAMAS
DAUGIABUČIŲ GYVENAMŲJŲ NAMŲ
UŽSTATYMAS
- PLANUOJAMAS
SANDELAIVYMO PASKIRTIES
UŽSTATYMAS
- PLANUOJAMAS
SANDELAIVYMO PASKIRTIES
UŽSTATYMAS
- REKONSTRUOJAMAS
SANDELAIVYMO PASKIRTIES
UŽSTATYMAS
- NAIKINAMAS
SANDELAIVYMO IR KITOS
ŪKINĖS VEIKLOS
UŽSTATYMAS
- NAIKINAMAS
DEGALŲ SANDELAIVYMO TALPŲ
IR JŲ TERITORIJOS STATINIŲ
UŽSTATYMAS
- NAIKINAMA
GELEZINKELIO ATŠAKA
- PLANUOJAMI
AUTOTRANSPORTO ĮVAŽAVIMO VARTAI
IR PĖSČIŲŲJŲ EISMŲ
- PLANUOJAMI
AUTOTRANSPORTO ĮVAŽAVIMO VARTAI
- ESAMA
KIETA DANGA
- REKONSTRUOJAMA AR NAUJAI
KIJAMA KIETA DANGA
- ESAMA
ŽYRŲ DANGA
- ESAMA VEJA
- ESAMI
PRIEŠGAMBINIAI HIDRANTAI

DETALIOJO PLANO SPRENDINIAI

1. PAGRINDINĖ TIKSLINĖ ŽEMĖS NAUDOJIMO PASKIRTIS
Naujosios. Pagal Klaipėdos m. žemės duomenų registrą:
AB "Klaipėdos jūrų kraivinų kompanija" - žemės sklypas - kita speciali paskirtis (jūrų kraovės darbai
ir sandėliavimas) - kodas 412
2. SKAIDOMŲ IR FORMUOJAMŲ ŽEMĖS SKLYPŲ RIBOS
AB " Klaipėdos jūrų kraivinų kompanija" - žemės sklypas - ribos neišskiriamos
3. TERITORIJOS NAUDOJIMO POKYDIS PAGAL NULIATOJAMŲ ŪKINĖ VEIKLŲ
Naujosios. Pagal Klaipėdos m. žemės duomenų registrą:
AB " Klaipėdos jūrų kraivinų kompanija" - žemės sklypas - kita speciali paskirtis (jūrų kraovės darbai
ir sandėliavimas) - kodas 412
4. RENGINIŲ IR STATINIŲ ĮSĖDESTYMAS IR URBANISTINIAI - ARCHITECTŪRINIAI TERITORIJOS TVARKYMO
PARAMETRAI
AB " Klaipėdos jūrų kraivinų kompanija" - žemės sklypas - planuojami du bendri medžiagos komercijiniai sandėliai
SANDELŲS 1 - planuojamas 1 t. (9,80 m aukščio, 41 kraigo) 18000 kv. m. užst. pl. pastatas, paskirtas
1 dvi daliai ūkinės, rekonstruojant esančių sandėlių grupę pagal teritorijos tvarkymo
Nuliniuojant patalpas, šalinant medžiagos gamyklą, sandėliavimą
SANDELŲS 2 - planuojamas 1 t. (9,10 m aukščio, 41 kraigo) 35000 kv. m. užst. pl. pastatas,
paskirtas 1 dvi daliai ūkinės, rekonstruojant esančių grupę pagal teritorijos
tvarkymo sandėliavimą
ESAMAS DEGALŲ SANDELŲS 3 - naikinamas, nušalinant statinius, bendrą užtvarką dangų, nušalinant
vntines ilioctores dalies užtvarką nūlinio produkcijos uždavimui bei numatant priemones teršalų
pasalinimui (pagal LVAID 9-95 " Vntinės ilioctores dalies užtvarkimo nūlinio produkcijos
didiuolių lygiu ")
5. INŽINERINĖS RANGOS IR TINKLŲ ĮSĖDESTYMAS
SANDĖLIUOSE 1 IR 2 - elektros, priešgaisrinio vandentiekio tinklai įrengiami prie esančių magistralinių
elektros ir vandentiekio tinklų, sančių, šaltųjų
TERITORIJŲ - 6 esanti galinėsi linija yra išdėstyta palei Svyguro gatvę. Prie 1 ir 3 galinių hidrantų
uosto teritorijos norima įrengti vandentiekio galinčių, žarnų, nūliniamų (uosto teritorijoje galinio
gėstinimo mozu

PROJ. VAD.	3. STRIPINIS	AB " KLAIPĖDOS JŲRŲ KRAOVINIŲ KONKORPACIJA "	STADIJA	LAPAS	LAPŲ
ARCHE	A.L.A. VIENE	TERITORIJOS VĖRĖ MOJAVIMŲ DOKUMENTAI, IN. ARCH. DOKUMENTŲ SANDĖLIAVIMO DOKUMENTAI PLANAS	DP	1	1
		PAGRINDINIS BRĖŽINYS	* UOSTAMIEŠIO PROJEKTAS *		
			M: 1:1000		
			UAB		