



KLAIPĖDOS MIESTO TARYBA

SPRENDIMAS

DĖL GARAŽŲ KOOPERATYVO "ELDIJA"
SKLYPO PRIE JŪRININKŲ PR. DETALIOJO
PLANO PATVIRTINIMO

2000 07 05 Nr. 84
Klaipėda

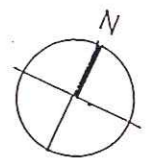
Vadovaudamasi Lietuvos Respublikos 1995 m. gruodžio 12 d. Teritorijų planavimo įstatymo Nr.I-1120 9 ir 20 straipsniais, Lietuvos Respublikos Vyriausybės 1996m. lapkričio 27d. nutarimu Nr.1395 patvirtintos Numerių pastatams, namų butams suteikimo, keitimo ir apskaitos tvarkos 8 punktu bei Statybos ir urbanistikos ministerijos 1996m. lapkričio 22d. įsakymu Nr.171 patvirtintų Miestų, miestelių ir kaimų bendrojo planavimo laikinųjų taisyklių 50 punktu, Klaipėdos miesto taryba n u s p r e n d ž i a:

1. Patvirtinti garažų kooperatyvo "Eldija" sklypo prie Jūrininkų pr. detalų planą (pridedamas pagrindinis brėžinys).
2. Pakeisti Klaipėdos miesto bendrojo plano sprendinius (pridedamas brėžinys).
3. Suteikti naujai suformuotam sklypui adresą - Šilutės pl.110a.

Meras

Eugenijus Gentvilas

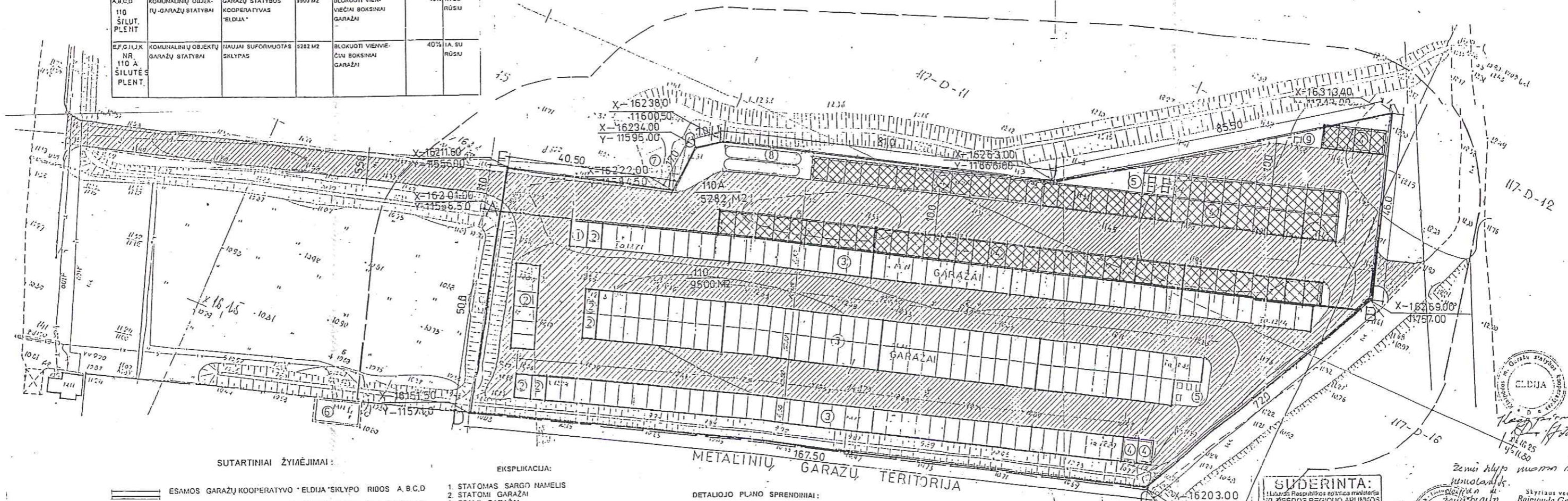




GARAŽŲ STATYBOS KOOPERATYVO "ELDIJA" ŽEMĖS SKLYPO DETALUS PLANAS

LENTELĖ NR.1 PLANUOJAMŲ SKLYPŲ TVARKYMO REGLAMENTAS

SKLYPAS	PAGRINDINĖ TIKSLINĖ SKLYPO NAUDOJIMO PASKIRTIS	ŽEMĖS SKLYPO NAUDOJIMAS	SKLYPO PLOTAS	ARCHITEKTURINIAI URBANISTINIAI APRIBOJIMAI	UŽSTATYMO %	AUKŠTIN-GUMAS
A,B,C,D 110 ŠILUT. PLENT.	KOMUNALINIŲ OBJEK- TŲ-GARAŽŲ STATYBAI	GARAŽŲ STATYBOS KOOPERATYVAS "ELDIJA"	9500 M2	BLOKUOTI VIEN- VIEČIAI BOKSINIAI GARAŽAI	40%	IA SU RŪSU
E,F,G,H,I,J,K NR 110 A ŠILUTĖS PLENT.	KOMUNALINIŲ OBJEK- TŲ-GARAŽŲ STATYBAI	NAUJAI SUFORMUOTAS SKLYPAS	5282 M2	BLOKUOTI VIEN- ČIŲ BOKSINIAI GARAŽAI	40%	IA SU RŪSU



- SUTARTINIAI ŽYMIJIMAI:
- ESAMOS GARAŽŲ KOOPERATYVO "ELDIJA" SKLYPO RIDOS A,B,C,D
 - NAUJAI FORMUOJAMAS SKLYPAS KOMUNALINIAMS OBJ. E,F,G,H,I,J,K
 - PROJEKTUOJAMI GARAŽAI
 - PROJEKTUOJAMAS II VAŽIAVIMAS
 - PROJEKTUOJAMA ASFALTBETONŲ DANGA
 - GARAŽŲ SANITARINĖ APSAUGINĖ ZONA

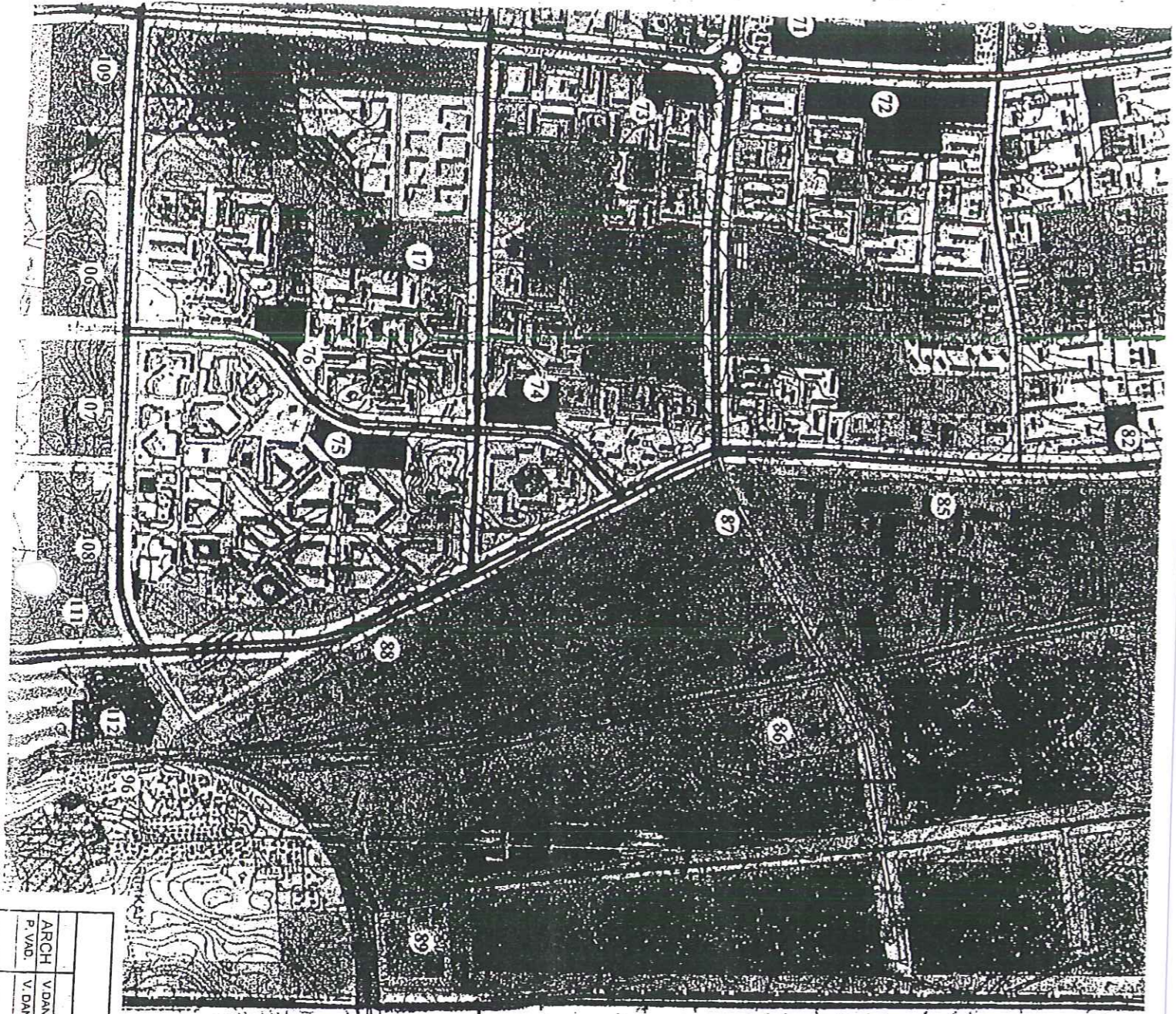
- EKSPLIKACIJA:
1. STATOMAS SARGO NAMELIS
 2. STATOMI GARAŽAI
 3. ESAMI GARAŽAI
 4. PROJEKTUOJAMI GARAŽAI
 5. PROJEKTUOJAMI ŠIUKŠLIŲ KONTEINERIAI
 6. TRANSFORMATORINĖ
 7. LIETAUS VANDENS PRALAIDA
 8. PROJEKTUOJAMI PRIEŠGAISRINIAI VANDENS REZERVUARAI
 9. PANAUDOTŲ TEPALŲ SURINKIMŲ REZERVUARAS

- DETALIOJO PLANO SPRENDIMAI:
1. ESAMO ŽEMĖS SKLYPO A,B,C,D PLOTAS - 9500 M2
 2. TIKSLINĖ ŽEMĖS SKLYPO A,B,C,D PASKIRTIS - KOMUNALINIAMS OBJEKTIAMS STATYTI, GARAŽŲ PLEIMUI
 3. ESAMO SKLYPO RIBOSE PROJEKTUOJAMI 2 GARAŽAI
 4. NAUJAI FORMUOJAMAS SKLYPAS E,F,G,H,I,J,K SKLYPO PLOTAS - 5282 M2
 5. FORMUOJAMI SKLYPO TIKSLINĖ PASKIRTIS - KOMUNALINIŲ OBJEKTŲ STATYBAI (GARAŽAMS)
 6. NAUJAI FORMUOJAMO SKLYPO RIBOSE PROJEKTUOJAMA 60 VNT. GARAŽŲ
 7. GARAŽAI PROJEKTUOJAMI 1A SU RŪSAIS
 8. NAUJAI FORMUOJAMO SKLYPO RIBOSE PROJEKTUOJAMI DU PRIEŠGAISRINIAI PO 60 M3 VANDENS REZERVUARAI
 9. NUMATOMAS ANTRAS VAŽIAVIMAS | GARAŽŲ TERITORIJA
 10. PAVIRŠINIŠ VANDUO SURENKAMAS | LIETAUS KANALIZACIJA

SUDERINTA:
Klaipėdos miesto tarybos
1998 m. 06 mėn. 04 d.

Zemės ūkio ministro
Raimonda Gražulis
1998 m. 06 mėn. 04 d.

Projektas	Pavirtė	Projektas	GARAŽŲ STATYBOS KOOPERATYVO "ELDIJA" ŽEMĖS SKLYPO JURININKŲ NR. 3 METALINIŲ GARAŽŲ DETALUS PLANAS	Stadija	Dalis
Dr. Jankauskas	V. Januškevičius	V. Januškevičius	DETALUS PLANAS	III	V. DANTIS
			DETALUS PLANAS PAGRINDINIS BRĖŽINYS		PROJEKTAVI



EKSPLIKACIJA

PATVIRTINTA

Klaipėdos miesto tarybos
2000 07 05 sprendimu Nr.84

- 85. AB "KLAIPĖDOS MAISTAS"
- 86. RYTINĖ RAJONINĖ KATTILINĖ
- 87. AB "KLAIPĖDOS KRANAI"
- 88. AB "LIETUVOS KURAS - KLAIPĖD
FILIALAS
- 89. AB "GELSTA"
- 96. RIMKŲ GELEŽINKELIO STOTIS
- 112. TŪRGUS

SUTARTINIAI PAŽYMĖJIMAI

- 5. ESAMA DAUGIAAUKŠČIŲ PASTATŲ GYVENAMA
TERITORIJA IR MAŽIAUKŠČIŲ GYVENAMŲ NAMŲ
TERITORIJA
- 12. ESAMA KOMERCINĖS PASKIRTIES IR SMULKAUS VERSLO
OBJEKTŲ TERITORIJA
- 13. PERSPEKTYVINĖ KOMERCINĖS PASKIRTIES IR SMULKAUS
VERSLO OBJEKTŲ TERITORIJA
- 17. BENDRO NAUDOJIMO ŽELDYNAI
- 20. LAISVOS EKONOMINĖS ZONOS TERITORIJA
- 22. ESAMA PRAMONĖS IR SANDĖLIAVIMO TERITORIJA
- 25. MIESTO ADMINISTRACINĖS RIBOS

**MIESTO BENDROJO PLANO KOREKTŪROS
SPRENDIMYS**

NUSTATOMA TURGAUS PIETINĖS DALIES NAUJA
PASKIRTIS:

ESAMA "TURGAUS" TERITORIJA (Nr. 112) - PIETINĖ
JOS DALIS KEIČIAMA I "GARVAŽŲ TERITORIJĄ."

SUDERINTA:

Užtvoros Projektavimo skyriaus ministras
KLAIPĖDOS REGIONO APLINKOS
SAUGOS DEPARTAMENTAS
Nacionalinio planavimo
Vidaus reikalų
Vidaus Baltijos

1999 m. rugpjūtis
1805

ARCH. P. VADO.	V. DANTIENĖ	GARAŽŲ KOOPERATYVO "ELDIJA" DETALUS PLANAS	Stadija	Dalis	Lapas
V. DANTI		GARAŽŲ KOOPERATYVO "ELDIJA" JURININKŲ PR. NR.3 DETALUS PLANAS	D.P.L.	URB.	1
		KLAIPĖDOS MIESTO BENDROJO PLANO KOREK. DURA	V. DANTIENĖS		
			PROJ. FIRMA		