



KLAIPĖDOS MIESTO TARYBA

SPRENDIMAS

DĖL ŽEMĖS SKLYPŲ LAIKINIEMS
PERIODINĖS SPAUDOS KIOSKAMS
STATYTI DETALIŲ PLANŲ
PATVIRTINIMO

2000 10 26

Nr. 1117

Vadovaudamasi Lietuvos Respublikos 1995 m. gruodžio 12 d. Teritorijų planavimo įstatymo Nr.I-1120 20 straipsniu, Klaipėdos miesto taryba
n u s p r e n d ž i a :

Patvirtinti žemės sklypų detaliuosius planus laikiniems periodinės spaudos kioskams statyti šiose vietose:

1. Naikupės g. prie gyvenamojo namo Nr. 13.
2. Laukininkų g. prie gyvenamųjų namų Nr.9 ir Nr.11.
3. Vingio g. prie stotelės "Bandužiai".
4. Sausio 15-osios g. prie tarpmiestinės stotelės.
5. "Vingio" prekybos centro prieigose I.Simonaitytės g.
6. Taikos pr. prie stotelės "Baltijos prospektas"
7. Debreceno g. ir Taikos pr. sankryžoje ties gyvenamuoju namu Nr.95.
8. Reikjaviko g. ir Žardininkų g. sankryžoje.
9. Varpų g. prie gyvenamojo namo Nr.27.
- 10.Naikupės g. prie stotelės "Juodkrantė".
- 11.Laukininkų g. prieš "Vyturio" prekybos centrą.
- 12.Mogiliovo g. netoli sankryžos su Bandužių g.
- 13.Smiltelės g. prie stotelės "Mogiliovo".
- 14.Statybininkų pr. ir I.Simonaitytės g. sankryžoje.
- 15.Gedminių, Žardininkų g. ir Statybininkų pr. sankryžoje prie stotelės.
- 16.Taikos pr. prie stotelės "Kauno".
- 17.Debreceno g. prie gyvenamojo namo Nr. 64.
- 18.Taikos pr. prie stotelės "Alksnynė".

Meras

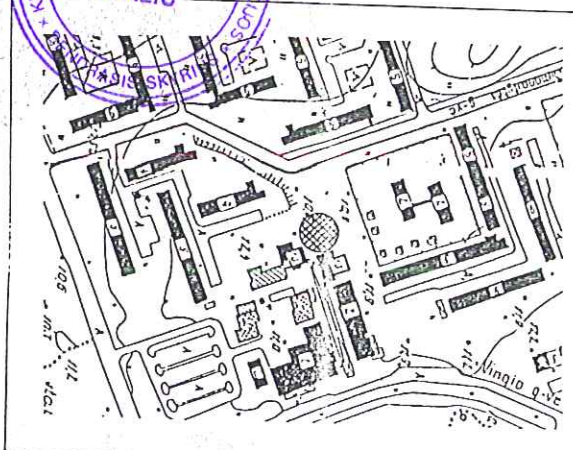


Eugenijus Gentvilas

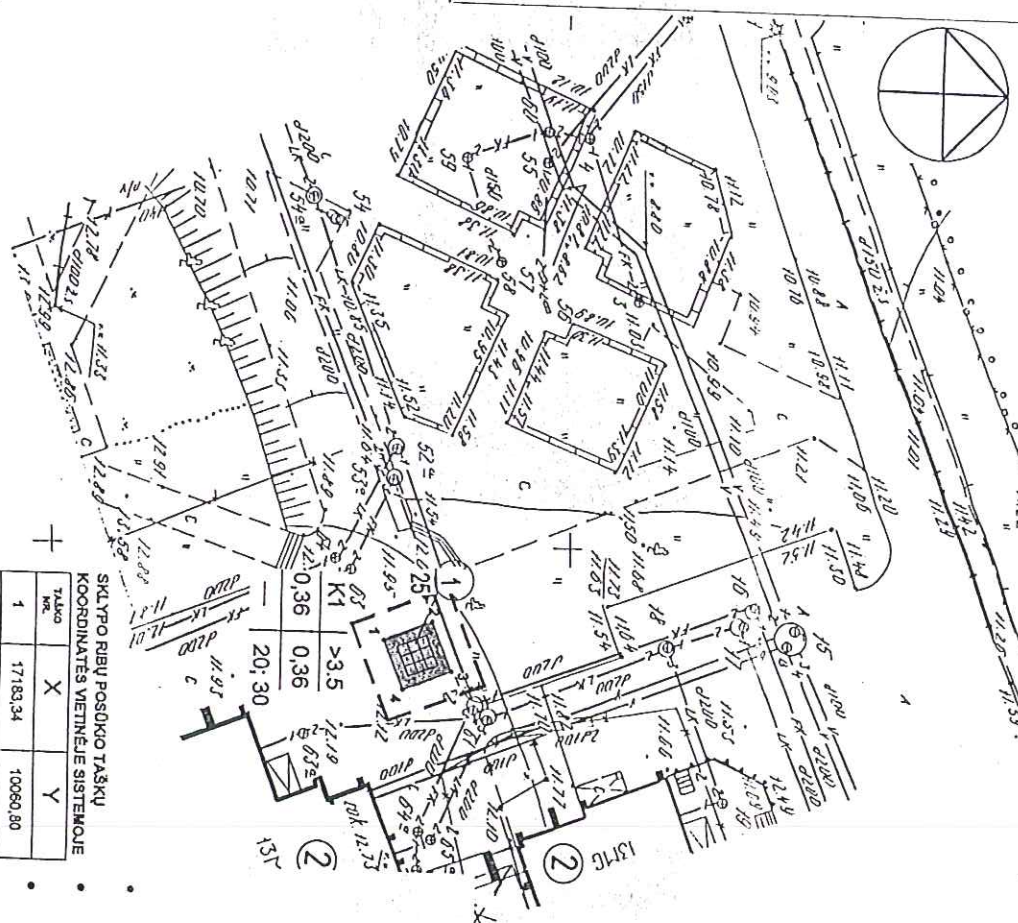


PATVIRTINTA
Klaipėdos miesto tarybos
2000 m 10 26 sprendimu Nr. 114

SITUACIJOS SCHEMA M1:5000



GENPLANAS M1:500



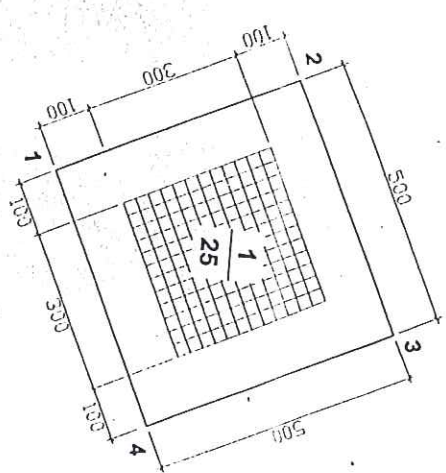
- INŽINERINIŲ TINKLŲ SUTARTINIAI PAŽYMĖJIMAI:**
- V — VANDENTIEKIO TINKLAI
 - BK — BUITINIŲ NUOTERŲ TINKLAI
 - LK — LIETAUS NUOTERŲ TINKLAI
 - D — DRENAŽO TINKLAI
 - T — TELEFONO TINKLAI
 - DU — DUOTIEKIO TINKLAI
 - EL. A — EL. APŠVIETIMO KABELIUS
 - EL. AUKŠTOS ĮTAMPOS KABELIUS
 - R — RYŠIŲ KABELIUS
 - > — ŠILUMINĖ TRASA
- SUTARTINIŲ PAŽYMĖJIMAI:**
- 1 — DETALIOJO PLANO GALIOJIMO RIBOS.
 - 2 — PERIODINĖS SPAUDOS KOSKO SKLYPO RIBOS LAIKINAI NUOMAL.
 - 3 — ESAMI GYVENAMI PASTATAI.
 - 4 — GATVĖS BORDŪRAI.
 - 5 — PĖSČIŲŲ TAKAI.
 - 6 — ESAMI IŠSAUGOMI MEDŽIAI.

- 1** SKLYPAS PERIODINĖS SPAUDOS KOSKUI PASTATYTI 25M² PLOTU.
- 2** ESAMI GYVENAMI PASTATAI.

SKLYPO RIBŲ POSŪKIO TAŠKŲ KOORDINATĖS VIETNINĖJE SISTEMOJE

Taško Nr.	X	Y
1	17183,34	10080,80
2	17187,98	10058,95
3	17189,83	10063,60
4	17195,19	10065,44

SKLYPO CENTRO KOORDINATĖS
X = 17186,59; Y = 10062,20



SKLYPO RIBŲ PLANAS M1:100

PAGRINDINĖ TIKSLINĖ ŽEMĖS NAUDOJIMO PASKIRTIS, NAUDOJIMO BŪDAS IR POBŪDIS:
Planuojamo sklypo tikslinė paskirtis - **KITOS PASKIRTIES ŽEMĖ (GKODAS - tp5).**
Naudojimos būdas - **Komercinės paskirties ir smulkaus verslo objektų teritorija (GKODAS - tp9, INDEKSAS - K.)**
Naudojimo pobūdis - **Teritorija prekybos, smulkios gamybos įmoniems statyti, įrengti ir eksploatuoti (GKODAS - tp9, INDEKSAS - K1).**

ŽEMĖS SKLYPO TVARKYMO REŽIMO REIKALAVIMAI
žemės sklypo naudojimo būdas - komercinei veiklai, laikinam periodinės spaudos kioskui statyti ir eksploatuoti.
laikinas statinys - prekybos periodinės spaudos kioskas stiklo - aliuminio konstrukcijų, be pamatų. Statinio aukštis - iki 3,5 m.
Sklypo užstatymo plotas negali viršyti 9 m², užstatymo tankumo indeksas - ne daugiau 0,36, užstatymo intensyvumas - ne daugiau 0,36. Sklype leidžiama statyti tik vieną laikiną statinį.
Sklypui taikoma servituoto teisė kitiems asmenims eiti ir būti (20); inžinerinių tinklų tiesimui ir remontui (30).

Asociato Nr.	L. Nemeikšytės individuali įmonė		2000 - 13	LAIKINO PERIODINĖS SPAUDOS KOSKO SKLYPO VINGIO PĖE PŖILGĖJĖIŠIŠIMONATYBĖS DETALUSIS PLANAS	Laidos	Laidos
5055	PV	L. Nemeikšytė				
4531	Arch.	L. Nemeikšytė	SPRENDINIAI, PAGRINDINIS BRĖŽINYS, SKLYPO TVARKYMO REŽIMO REIKALAVIMAI			
50003	PLANAVIMO: ARCHITEK. VUBROS IR UBAUSAITIKOS SKYRIUS	CATOBUS: SAIVYALDYBĖS				
DET. PL.						

Daržų 10/4, 5903 Klaipėda, tel./faks. 310497