



KLAIPĖDOS MIESTO SAVIV. ALDYBĖ  
KLAIPĖDOS MIESTO TARYBA

SPRENDIMAS

1998 04 16 Nr. 55

Dėl teritorijos tarp M.Šerniaus, Gegužės ir Naujosios Uosto gatvių detaliojo plano patvirtinimo

Vadovaudamasi Lietuvos Respublikos 1995 m. gruodžio 12 d. Teritorijų planavimo įstatymo Nr.I-1120 20 straipsniu ir Lietuvos Respublikos Vyriausybės 1995 m. liepos 17 d. nutarimu Nr.987 "Dėl valstybinės žemės sklypų ne žemės ūkio veiklai pardavimo ir nuomos", Klaipėdos miesto taryba NUSPRENDŽIA:

1. Patvirtinti teritorijos tarp M.Šerniaus, Gegužės ir Naujosios Uosto gatvių detalų planą, parengtą 1998 m. V.Šliogerio projektavimo firmos "Voliuta". Planavimo organizatorius – UAB "Garantas" (priedas – pagrindinis brėžinys). *Pildant*
2. Išnuomoti ne aukciono tvarka sklypą Gegužės ir Naujosios Uosto gatvių kampe UAB "Garantas" už nominalią indeksuotą žemės nuomos kainą, taikant koeficientą 2.0.

Meras

E.Gentvilas

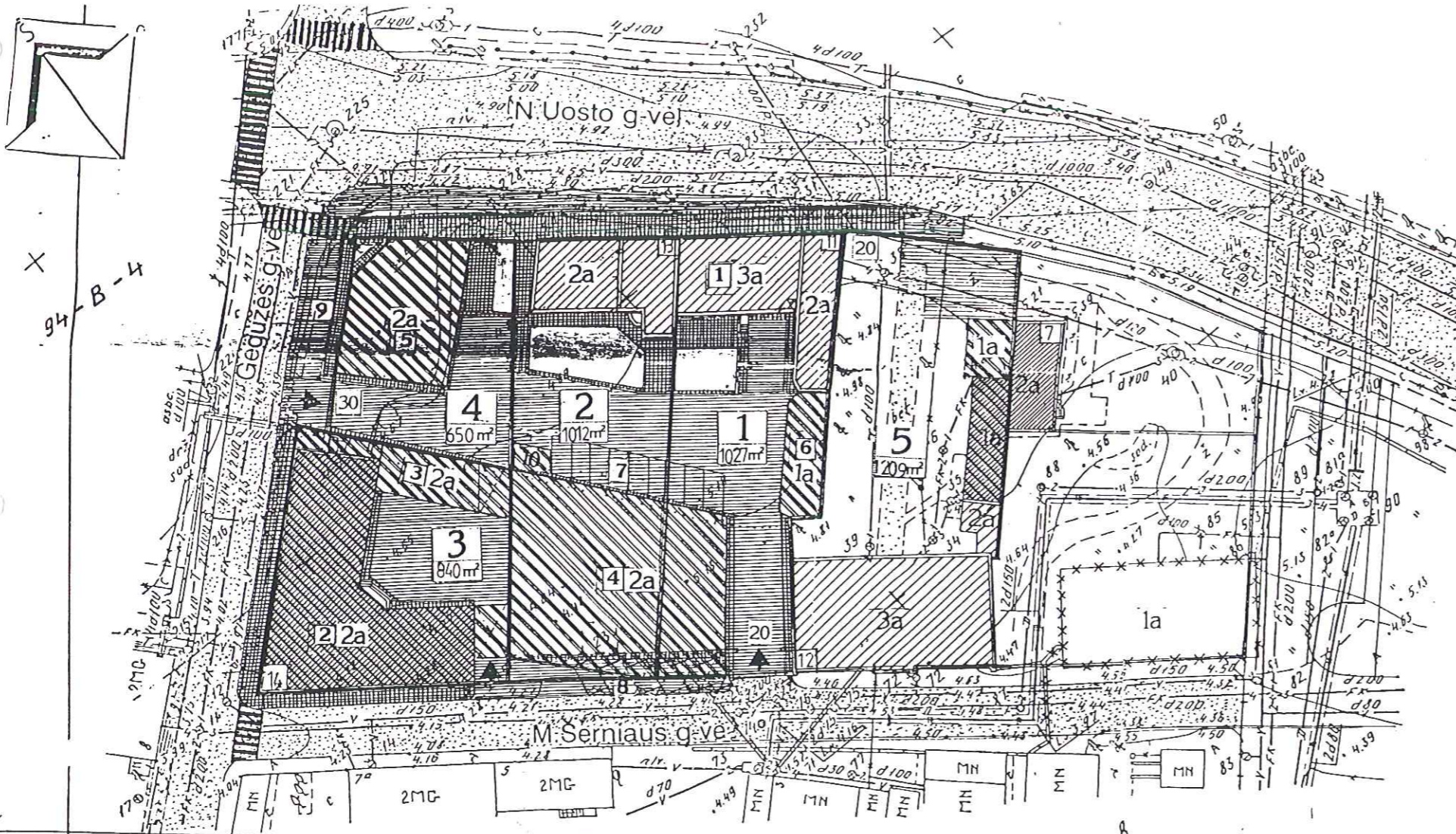


# Teritorijos tarp M.Šerniaus, Gegužės ir N.Uosto gatvių detalusis planas

18

Klaipėdos miesto tarybos  
1998.04.16 sprendimo Nr.55  
priedas

PROTOKOLAS  
DARIS



Sklypo Nr.	Sklypo adresas	Pagrindinė žemės paskirties zona	Sklypo plotas	Užstatymo plotas		Užstatymo tūris		Naujų pastatų, išskyrus pastatų, kuriems taikoma 3a, 2a	Pamėnulavimas	Servitutas	Pastabas	
				Esamas	Numatomas	Esamas	Numatomas					
1	N.Uosto 11	409	0,1027 ha	257 m <sup>2</sup>	533 m <sup>2</sup>	25%	52%	3a 2a	U	Ra	Teisė naudoti sklypo dalį, remontuojant pastatą, M.Šerniaus 12	Restauracija Nauja statyba
2	N.Uosto 13	409	0,1012 ha	177 m <sup>2</sup>	545 m <sup>2</sup>	17%	54%	2a	U	Ra	-	Restauracija Nauja statyba
3	M.Šerniaus 14	409	0,084 ha	493 m <sup>2</sup>	642 m <sup>2</sup>	58%	76%	2a	U	Ra	-	Rekonstrukcija Nauja statyba
4	Naujas sklypas	409	0,065 ha	-	247 m <sup>2</sup>	-	38%	2a	U	Ra	Teisė tiesiti ir aptarnauti požemines komunikacijas	Nauja statyba
5	M.Šerniaus 12	409	0,1209 ha	454 m <sup>2</sup>	499 m <sup>2</sup>	37%	41%	1a 3a	Rn	R	Teisė naudoti sklypo dalį, remontuojant pastatą, N.Uosto 11	Restauracija Rekonstrukcija Nauja statyba

409 - Komerinės paskirties ir smulkaus verslo objektams statyti ir eksploatuoti  
U - universalus naudojimo režimas  
RA - restauravimo - atkūrimo tvarkymo režimas  
R - restauravimo tvarkymo režimas

KOORDINACIJŲ SISTEMA - VERTINĖ  
AUKŠČIŲ SISTEMŲ - BALTIJOS  
HORIZONTALŲ L. REKAS - 1:500

PARICIOS V. PAV. R. DE. PARASAS

AB INŽINERINIAI TYRINĖJIMAI  
KLAIPĖDOS FILIALAS  
Licencija Nr. 339, išduota 1998 m. kovo 9 d.

TOPOGRAFUOTRAUKA, GEGUŽĖS IR UOSTO G. IR  
N. UOSTO GATVIŲ KAMPE, KLAIPĖDOJE

KOMPL. NR. MASTELIS 1:500 LAPAS 1/1

**KULTŪROS VERTYBIŲ APSAUGOS REGLAMENTAS**

Sklypų ir pastatų naudojimo režimai

- Rn 5 sklypas riboto naudojimo režimas
- U 12,3,4 sklypai universalus naudojimo režimas

Sklypų ir pastatų tvarkymo režimai

- R 5 sklypas restauravimo tvarkymo darbų režimas
- 2 12,3,4 sklypai restauravimo - atkūrimo tvarkymo darbų režimas

Pastatų tvarkymo darbai

- remonto - restauravimo darbai
- remonto darbai (su pakeitimais)
- rekonstravimo darbai
- reglamentuota nauja statyba
- griaunami pastatai

Gatvių, įvažiavimų, apsisukimo aikštelių, parkingų dangų tvarkymo darbai

- remontas - rekonstrukcija
- naujų įrengimas

**SUTARTINIAI ŽENKLAI**

**BENDRI DUOMENYS**

1 žemės sklypų arba valdų ribos sklypų numeriai sklypų plotai

**ARCHITEKTŪRINIAI - URBANISTINIAI APRIBOJIMAI**

- 2a naujų pastatų vieta sklype
- 2a aukštingumas
- ▲ įvažiavimo vieta sklype

**PAGRINDINĖ ŽEMĖS NAUDOJIMO PASKIRTIS**

409 - Komerinės paskirties ir smulkaus verslo objektams statyti ir eksploatuoti

**SERVITUTAI**

- 20 Teisė kitiems asmenims eiti, važiuoti per žemės sklypo savininko naudojamo žemės sklypo dalį prie jiems nuosavybės teise priklausančių arba jų naudojamų pastatų ir įrenginių, taip pat naudotis žemės sklypo dalimi aptarnaujant šiuos pastatus ir įrenginius.
- 30 Teisė tiesiti ir aptarnauti požemines ir antžemines ryši, vandentiekio, kanalizacijos ir kitas komunikacijas bei inžinerinius įrenginius.

**STATINIŲ EKSPLIKACIJA**

- Restauruojami N.Uosto 11; 13 pastatai 25 vietų viešbutis su kavine
- Rekonstruojamas M.Šerniaus 14 pastatas Parduotuvė ir firmos "GARANT" ofisas
- Naujas 2a. pastato M.Šerniaus 14 priestatas Buitinės ir techninės paskirties patalpos
- Naujas 2a. pastatas M.Šerniaus gatvėje Laidų aptarnavimas ir smulkus remontas
- Naujas 2a. pastatas Gegužės ir N.Uosto gatvių kampe Automobilių parduotuvė
- Naujas priestatas ties sklypo Šerniaus 12 riba Dengta stoginė 6v. automobilių parkavimui
- Naujas 9 v. viešbučio parkingas
- Naujas 6 v. parkingas Šerniaus gatvėje
- Naujas 6 v. parkingas Gegužės ir N.Uosto gatvių kampe
- Nauja 12 v. viešbučio parkingas

SUDERINTA:  
Klaipėdos miesto tarybos administracijos direktoriaus pavaduotojas  
G. Pocius  
1998.02.24

SUDERINTA: Vasilij Pigarev  
1998.03.03  
Prezidentas

SUDERINTA: [Signature]  
Klaipėdos miesto tarybos administracijos direktoriaus pavaduotojas  
1998.03.03 mėn. 03 d.

SUDERINTA: [Signature]  
Klaipėdos miesto tarybos administracijos direktoriaus pavaduotojas  
1998.02.17

Klaipėdos m. Kelių policijos inspektorius  
Vladislav LILEIKA  
99.02.24

Teritorija tarp M.Šerniaus, Gegužės ir N.Uosto gatvių, detalusis planas

STADIJA: DPL  
LAPAS: 1  
LAPŲ: 3

PAGRINDINIS BRĖZINYS M1:500