



Lietuvos Respublika
KLAIPĖDOS MIESTO SAVIVALDYBĖ
KLAIPĖDOS MIESTO TARYBA



SPRENDIMAS

Dėl teritorijos tarp Lietuvininkų a., Šaulių,
S.Daukanto ir Herkaus Manto gatvių
detaliojo plano patvirtinimo

1998 12 22

Nr. *216*

Klaipėda

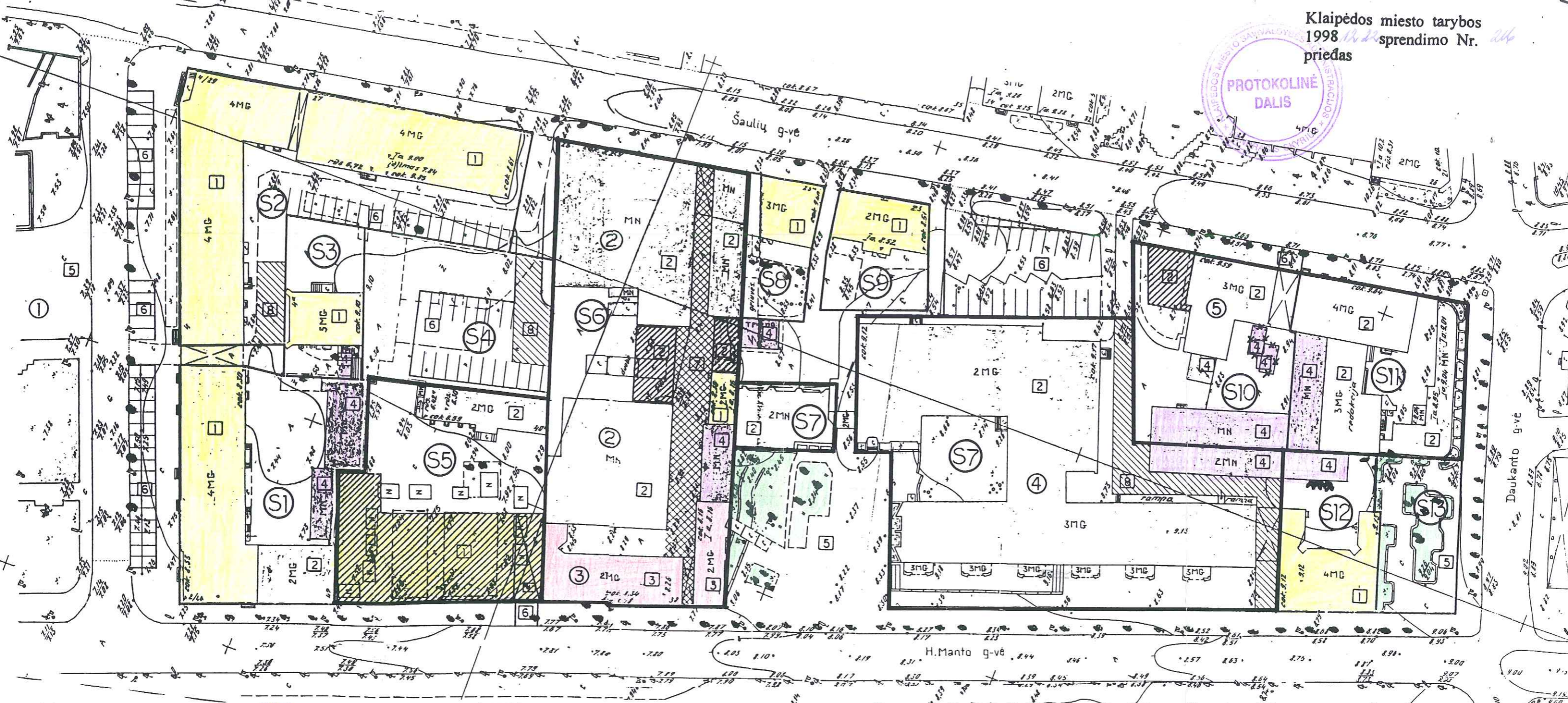
Vadovaudamasi Lietuvos Respublikos 1995 m. gruodžio 12 d. Teritorijų planavimo įstatymo Nr.I-1120 20 straipsniu, Klaipėdos miesto taryba
NUSPRENDŽIA:

1. Patvirtinti teritorijos tarp Lietuvininkų a., Šaulių, S.Daukanto ir Herkaus Manto gatvių detalų planą (priedas – pagrindinis brėžinys).
2. Paskirti sklypus S4, 5, 6 Savivaldybės poreikiams.
3. Numatyti užstatyti sklypą, esantį Herkaus Manto ir S.Daukanto gatvių kampe, tam skelbti konkursą bei nustatyti sąlygą užstatyti sklypą per 2 metus nuo jo įsigijimo.
4. Įpareigoti Paminklotvarkos skyrių inicijuoti neūkiškai laikomos kultūros vertybės Šaulių g. 25 priverstinį išpirkimą.

Meras



E.Gentvilas

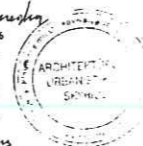


- | | |
|---|---|
| - GYVENAMIEJI NAMAI | - SKLYPAI, REGISTRUOTI ŽEMĖS IR KITO NEKILNOJAMO TURTO KADASTRO IR REGISTRO VALSTYBINĖS ĮMONĖS KLAIPĖDOS MIESTO ŽEMĖS DUOMENŲ REGISTRE, IR JŲ RIBOS |
| - KOMERCINĖS PASKIRTIES IR SMULKAUS VERSLO OBJEKTAI | - FORMUOJAMI NAUJI SKLYPAI IR JŲ RIBOS |
| - VISUOMENINĖS PASKIRTIES OBJEKTAI | - SIŪLOMAS UŽSTATYMAS |
| - GARAŽAI, SANDĖLIUKAI, KITI SMULKŲ KOMUNALINĖS PASKIRTIES IR KOMUNIKACIJŲ OBJEKTAI | - SIŪLOMI AUTOMOBILIŲ PARKINGAI, ĮVAŽIAVIMAI Į KIEMUS |
| - SKVERAS, AIKŠTĖ | - SIŪLOMAS PĖSČIŲJŲ TAKAS - KOMERCINĖS PASKIRTIES PASAŽAS |
| | - SERVITUTO TEISE SIŪLOMI NAUDOTI ĮVAŽIAVIMAI |
| | - REKONSTRUOJAMI GARAŽAI, PERKELIAMŲ SIŪLOMA UŽSTATYMI VIETA |
| | - SAUGOMI VERTINGI MEDŽIAI |

EKSPLIKACIJA

- ① LIETUVININKŲ AIKŠTĖ
- ② BUV. ALAUS DARYKLOS ADMINISTRACINIŲ - GAMYBINIŲ PASTATŲ KOMPLEKSAS
- ③ ŽEMĖS IR KITO NEKILNOJAMO TURTO KADASTRO IR REGISTRO VALSTYBINĖS ĮMONĖS KLAIPĖDOS FILIALAS
- ④ BUV. BUTIŲ PASLAUGŲ RŪMAI (DAB. UAB "FELADA")
- ⑤ UAB "KLAIPĖDOS LAIKRAŠČIO REDAKCIJA"

SUDERINTA: *[Signature]*
Klaipėdos m. vyr. architektas
1998 m. 12.22



SUDERINTA: *[Signature]*
Klaipėdos m. paminklų apsaugos skyriaus viršininkas
1998 m. 12.22

Tratimentas planų sprendime nurodo mėsos dydį - sklypas 54, 543, M 50 G yra atitinkami susijusių funkcijų aprašyti, o dėl to jų pastatymai.

VERSTI →

DIREKT.	J. TILVIKAS	Teritorijos tarp Lietuvinkų a., Šaulių, S. Daukanto ir H. Manto g. detalusis planas	STADIJA	LAPAS	LAPŲ
VYR. ARCH.	E. ANDRIJAUSKAS		TP	3	3
ARCH.	S. STRIPINIS		PAGRINDINIS BRĖŽINYS		
			M 1: 500		
			UAB "RESTAURAVIMO CENTRAS"		

DETALIOJO PLANO SPRENDINIAI

SKLYPO NR.	SKLYPO PLOTAS M ²	PAGRINDINĖ TIKSLINĖ ŽEMĖS NAUDOJIMO PASKIRTIS KODAS	TERITORIJOS NAUDOJIMO POBŪDIS	SKAIDOMI, SUJUNGIAMAI, FORMUOJAMI SKYPAI	URBANISTINIAI, KULTŪROS PAVELDO, ARCHITEKTŪRINIAI TERITORIJOS TVARKYMO IR NAUDOJIMO PARAMETRAI							ŽEMĖS SERVITUTAI KODAS		
					SKLYPO UŽSTATYMAS MAX%	NKV REGISTRAS	NKV TVARKYMO REŽIMAS		NKV NAUDOJIMO REŽIMAS				STATINIŲ AUKŠTINGUMO REGLAMENTAS	
							SKLYPO	STATINIŲ	SKLYPO	STATINIŲ			PAGRINDINIŲ	PAGALBINIŲ
										PAGRINDINIŲ	PAGALBINIŲ			
S1	1780	GYVENAMIESIEMS NAMAMS STATYTI IR EKSPLOATUOTI 402	DAUGIABUČIŲ GYVENAMŲJŲ NAMŲ STATYBAI IR EKSPLOATAVIMUI 0100	NAUJAI FORMUOJAMAS	ESAMAS 61% NEKEIČIAMAS	K18		PAGALBINIAI REKONSTRUOJAMI	UNIVERSALUS	UNIVERSALUS	UNIVERSALUS	4 A	1-1,5 A	
S2	2611	GYVENAMIESIEMS NAMAMS STATYTI IR EKSPLOATUOTI 402	DAUGIABUČIŲ GYVENAMŲJŲ NAMŲ STATYBAI IR EKSPLOATAVIMUI 0100	NAUJAI FORMUOJAMAS	ESAMAS 61% NEKEIČIAMAS	K16			UNIVERSALUS	UNIVERSALUS		4 A	1-1,5 A	TEISE KITIEMS ASMENIMS EITI, VAŽIUOTI KODAS 10
S3	569	GYVENAMIESIEMS NAMAMS STATYTI IR EKSPLOATUOTI 402	DAUGIABUČIŲ GYVENAMŲJŲ NAMŲ STATYBAI IR EKSPLOATAVIMUI 0100	NAUJAI FORMUOJAMAS	ESAMAS 31% NEKEIČIAMAS	K16		RESTAURAVIMO	UNIVERSALUS	UNIVERSALUS		3 A		
S4	1158	TRANSPORTO, RYŠIŲ IR KITOMS KOMUNIKACIJOMS BEI JŲ OBJEKTAMS STATYTI IR EKSPLOATUOTI 404	TRANSPORTO, RYŠIŲ IR KITŲ KOMUNIKACIJŲ OBJEKTŲ STATYBAI IR EKSPLOATAVIMUI 0120	NAUJAI FORMUOJAMAS	NERA NESIŪLOMAS	K16			UNIVERSALUS					TEISE KITIEMS ASMENIMS EITI, VAŽIUOTI KODAS 10
S5	1893	GYVENAMIESIEMS NAMAMS STATYTI IR EKSPLOATUOTI 402	DAUGIABUČIŲ GYVENAMŲJŲ NAMŲ STATYBAI IR EKSPLOATAVIMUI 0100	ESAMAS REGISTRUOTAS ŽEMĖS IR KITO NEKILNOJAMO TURTO KADASTRO IR REGISTRO VALSTYBINĖS ĮMONĖS KLAIPĖDOS M. ŽEMĖS DUOMENŲ REGISTRE	ESAMAS 11% SIŪLOMAS NAUJAS IKI 72%	K16	RESTAURAVIMO	RESTAURAVIMO REGLAMENTUOTA NAUJA STATYBA	UNIVERSALUS	UNIVERSALUS		4 A		
S6	3530	KOMERCINĖS PASKIRTIES IR SMULKAUS VERSLO OBJEKTAMS STATYTI IR EKSPLOATUOTI 409	KOMERCINĖS PASKIRTIES IR SMULKAUS VERSLO OBJEKTŲ STATYBAI IR EKSPLOATAVIMUI 0090	ESAMAS REGISTRUOTAS ŽEMĖS IR KITO NEKILNOJAMO TURTO KADASTRO IR REGISTRO VALSTYBINĖS ĮMONĖS KLAIPĖDOS M. ŽEMĖS DUOMENŲ REGISTRE	ESAMAS 68% SIŪLOMAS NAUJAS IKI 74%	K16	RESTAURAVIMO	RESTAURAVIMO REGLAMENTUOTA NAUJA STATYBA	UNIVERSALUS	UNIVERSALUS	UNIVERSALUS	2 A	1-1,5 A	
S7	4545	KOMERCINĖS PASKIRTIES IR SMULKAUS VERSLO OBJEKTAMS STATYTI IR EKSPLOATUOTI 409	KOMERCINĖS PASKIRTIES IR SMULKAUS VERSLO OBJEKTŲ STATYBAI IR EKSPLOATAVIMUI 0090	ESAMAS REGISTRUOTAS ŽEMĖS IR KITO NEKILNOJAMO TURTO KADASTRO IR REGISTRO VALSTYBINĖS ĮMONĖS KLAIPĖDOS M. ŽEMĖS DUOMENŲ REGISTRE	ESAMAS 59% NEKEIČIAMAS	K16		PAGALBINIAI REKONSTRUOJAMI	UNIVERSALUS	UNIVERSALUS	UNIVERSALUS	4 A	1-1,5 A	TEISE KITIEMS ASMENIMS EITI, VAŽIUOTI KODAS 10
S8	465	GYVENAMIESIEMS NAMAMS STATYTI IR EKSPLOATUOTI 402	DAUGIABUČIŲ GYVENAMŲJŲ NAMŲ STATYBAI IR EKSPLOATAVIMUI 0100	NAUJAI FORMUOJAMAS	ESAMAS 45% NEKEIČIAMAS	K16	RESTAURAVIMO	RESTAURAVIMO	UNIVERSALUS	UNIVERSALUS	UNIVERSALUS	3 A	1-1,5 A	
S9	504	GYVENAMIESIEMS NAMAMS STATYTI IR EKSPLOATUOTI 402	DAUGIABUČIŲ GYVENAMŲJŲ NAMŲ STATYBAI IR EKSPLOATAVIMUI 0100	NAUJAI FORMUOJAMAS	ESAMAS 41% NEKEIČIAMAS	K16	RESTAURAVIMO	RESTAURAVIMO	UNIVERSALUS	UNIVERSALUS		2 A		
S10	1330	KOMERCINĖS PASKIRTIES IR SMULKAUS VERSLO OBJEKTAMS STATYTI IR EKSPLOATUOTI 409	KOMERCINĖS PASKIRTIES IR SMULKAUS VERSLO OBJEKTŲ STATYBAI IR EKSPLOATAVIMUI 0090	ESAMAS REGISTRUOTAS ŽEMĖS IR KITO NEKILNOJAMO TURTO KADASTRO IR REGISTRO VALSTYBINĖS ĮMONĖS KLAIPĖDOS M. ŽEMĖS DUOMENŲ REGISTRE	ESAMAS 48% SIŪLOMAS NAUJAS IKI 60%	K16	RESTAURAVIMO	RESTAURAVIMO PAGALBINIAI REKONSTRUOJAMI	UNIVERSALUS	UNIVERSALUS	UNIVERSALUS	3 A	1-1,5 A	
S11	1300	KOMERCINĖS PASKIRTIES IR SMULKAUS VERSLO OBJEKTAMS STATYTI IR EKSPLOATUOTI 409	KOMERCINĖS PASKIRTIES IR SMULKAUS VERSLO OBJEKTŲ STATYBAI IR EKSPLOATAVIMUI 0090	ESAMAS REGISTRUOTAS ŽEMĖS IR KITO NEKILNOJAMO TURTO KADASTRO IR REGISTRO VALSTYBINĖS ĮMONĖS KLAIPĖDOS M. ŽEMĖS DUOMENŲ REGISTRE	ESAMAS 72% NEKEIČIAMAS	K16	RESTAURAVIMO	RESTAURAVIMO PAGALBINIAI REKONSTRUOJAMI	UNIVERSALUS	UNIVERSALUS	UNIVERSALUS	4 A	1-1,5 A	
S12	724	GYVENAMIESIEMS NAMAMS STATYTI IR EKSPLOATUOTI 402	DAUGIABUČIŲ GYVENAMŲJŲ NAMŲ STATYBAI IR EKSPLOATAVIMUI 0100	NAUJAI FORMUOJAMAS	ESAMAS 62% NEKEIČIAMAS	K16 S 333	RESTAURAVIMO	RESTAURAVIMO PAGALBINIAI REKONSTRUOJAMI	UNIVERSALUS	UNIVERSALUS	UNIVERSALUS	4 A	1-1,5 A	
S13	524	REKREACIJAI (VISUOMENĖS BENDRAM NAUDOJIMUI) IR REKREACIJOS OBJEKTAMS BEI ĮRENGINIAMS STATYTI IR EKSPLOATUOTI 407	REKREACINIŲ OBJEKTŲ STATYBA IR EKSPLOATAVIMAS 0170	NAUJAI FORMUOJAMAS	NERA NESIŪLOMAS	K16	RESTAURAVIMO		UNIVERSALUS					

DIREKT.		J. TILVIKAS	Teritorijos tarp Lietuvininkų a., Šaulių, S. Daukanto ir H. Manto g. detalusis planas PAGRINDINIS BRĖŽINYS M 1: 500	STADIJA	LAPAS	LAPŲ
VYR. ARCH.		E. ANDRIJAUSKAS		TP	3	3
ARCH.		S. STRIPINIS		UAB "RESTAURAVIMO CENTRAS"		