



Lietuvos Respublika  
KLAIPĖDOS MIESTO SAVIVALDYBĖ  
**KLAIPĖDOS MIESTO TARYBA**



**SPRENDIMAS**

1998 12 22

Nr. *232*

Klaipėda

Dėl UAB "Gelsta" žemės sklypo  
Šilutės pl. 137 detaliojo plano  
patvirtinimo

Vadovaudamasi Lietuvos Respublikos 1995 m. gruodžio 12 d. Teritorijų planavimo įstatymo Nr.I-1120 9 ir 20 straipsniais bei Statybos ir urbanistikos ministerijos 1996m. lapkričio 22d. įsakymu Nr. 171 patvirtintų "Miestų, miestelių ir kaimų bendrojo planavimo laikinųjų taisyklių" 50 punktu, Klaipėdos miesto taryba  
**NUSPRENDŽIA:**

1. Patvirtinti UAB "Gelsta" žemės sklypo Šilutės pl. 137 detalų planą (1 priedas).
2. Pakeisti Klaipėdos miesto Bendrojo plano sprendinius (2 priedas).
3. Pritarti sutarties tarp Savivaldybės ir planavimo organizatoriaus projektui ir įgalioti miesto merą sutartį pasirašyti (3 priedas).

E.Gentvilas



M 1:10 000



Klaipėdos miesto tarybos  
1998 m. gegužės 22 sprendimo Nr. 232

PROTOKOLINĖ  
DALIS

PASTATŲ IR STATINIŲ EKSPLIKACIJA

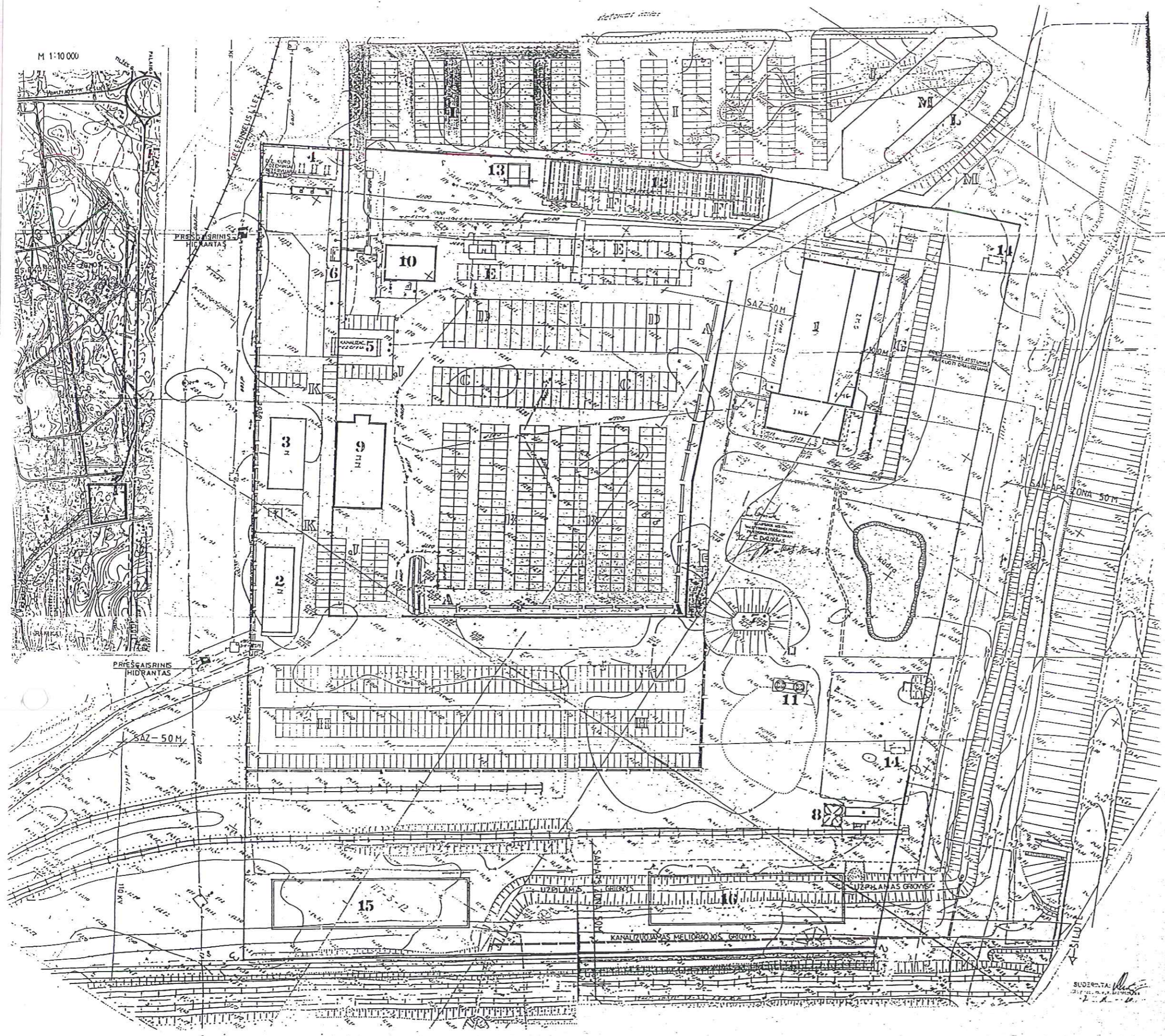
ŽYM. NR.	PASTATŲ IR STATINIŲ PAVADINIMAS	PASTABOS
1.	ADMINISTRACINIS-GAMYBINIS PASTATAS	ESAMAS
2.	LAIKINO TIPO KONTORA IR BUTINĖS PATALPOS	ESAMAS
3.	PAGALBINIS GAMYBINIS PASTATAS	ESAMAS
4.	DEGALINĖ	PERSPEKTYVOJE NENAUDOI
5.	POŽEMINIAI REZERVUARAI	ESAMI
6.	TRANSFORMATORINĖ	KEIČIAMA PASKIRTIS
7.	PRIEŠGAISRINIS VANDENS REZERVUARAS	REMONTUOJAMAS
8.	ESATAKADA	REKONSTRUOJAMA
9.	ARKINIS SANDĖLIS	PRITAIKOMAS PREKYBAI BALDAIS, EL. PRIETAISAI
10.	NEBAIGTAS VANDENTIEKIO-KANALIZACIJOS PASTATAS	PRITAIKOMA VIEŠO MAITINIMO ĮSTAIGA
11.	BUNKERINIS SANDĖLIS	REKONSTRUOJAMAS
12.	GARAŽO PAMATAI	PALIEKAMI
13.	VYRŲ IR MOTERŲ WC	PROJEKTUOJAMI
15.	VIETA SANDĖLIO STATYBAI	NUMATOMA
16.	VIETA SANDĖLIO STATYBAI	NUMATOMA
14.	LIETAUS, KANALIZACIJOS VALYMO ĮRENGINIAI	NUMATOMI

TERITORIJŲ IR AIKŠTEIŲ EKSPLIKACIJA

SUTARTINIS PAŽYMĖJIMAS	TERITORIJŲ, AIKŠTEIŲ PAVADINIMAS	PLOTAS HA
[Symbol A]	PREKYBA NUO PREKYSTALIŲ	0.08
[Symbol B]	PREKYBA IŠ PALAPINIŲ	0.63
[Symbol C]	PREKYBA NUO LENGVIŲ AUTOMOBILIŲ	0.20
[Symbol D]	PREKYBA IŠ SUNKVEŽIMIŲ IR AUTOBUSŲ	0.25
[Symbol E]	PREKYBA AUTOMOBILIŲ DALDAIS	0.20
[Symbol F]	PREKYBA PADANGOMIS IR AGREGATAIS	0.16
[Symbol G]	SAUGOMA AUTOMOBILIŲ STOVĖJIMO AIKŠTELĖ 39 VT.	0.14
[Symbol H]	AUTOMOBILIŲ STOVĖJIMO AIKŠTĖ 240 VT.	0.72
[Symbol I]	AUTOMOBILIŲ STOVĖJIMO AIKŠTĖ 288 VT. II ETAP.	0.68
[Symbol J]	VIETOS PREKIAUTOJŲ AUTOMOBILJAMS 52 VT. 4.4	0.14
[Symbol K]	VIETOS PREKIAUTOJŲ AUTOMOBILJAMS 64 VT. 2.2	0.17
[Symbol L]	KELEIVIŲ IŠLAIPINIMO AIKŠTELE	
[Symbol M]	KELEIVIŲ ĮLAIPINIMO AIKŠTELE	
[Symbol N]	NAUJA GELEŽINKELIO ATŠAKA	

— TURGAVIETĖS RIBOS (NAUJA TVORA)  
— REZERVAS TURGAVIETĖS TERITORIJAI PLĖSTI

K-6785		UŽDAROJI AKCINĖ BENDROVĖ „GELSTA“	
Dirkt.	J. PIPARAS	Turgavietės šilutės pl. 137	Skalės Dalis Lapas
P.V.	V. DANTIENĖ	DETALUS PLANAS	D.P. URBAN
AR.H.	A. VITONIS	DETALUS PLANAS	M 1:500
			UAB "Klaipėdos miestprojekta"



**PAAIŠKINAJIMAS**

- 85. KLAIPĖDOS MAISTAS\*
- 86. RYTINĖ RAJONINĖ KATLINĖ
- 87. AB "KLAIPĖDOS KRANAI"
- 88. AB "LIETUVOS KURAS" KLAIPĖDOS FILIALAS
- 89. AB "GELSTA"
- 96. RIMKŲ GELEŽINKELIO STOTIS
- 112. TURGUS

**SUTARTINAI PAŽYMĖJIMAI**

- 5. ESAMA DAUGIAUKŠČIŲ PASTATŲ GYVENAMA TERITORIA IR MAŽAAUKŠČIŲ GYVENAMŲ NAMŲ TERITORIA
- 12. ESAMA KOMERCINĖS PASKIRTIES IR SMULKAUS VERSLO OBJEKTŲ TERITORIA
- 13. PERSPEKTYVINĖ KOMERCINĖS PASKIRTIES IR SMULKAUS VERSLO OBJEKTŲ TERITORIA
- 20. BENDRO NAUDOJIMO ŽELDYNAI
- 17. LAISVOS EKONOMINĖS ZONOS TERITORIA
- BENDRO NAUDOJIMO - APSAUGINIAI ŽELDYNAI
- GARAŽAI
- GELEŽINKELIS
- 22. ESAMA PRAMONĖS IR SANDELAVIMO TERITORIA
- 25. Miesto administracinės ribos

**Miesto bendrojo plano korektūros sprendinys**

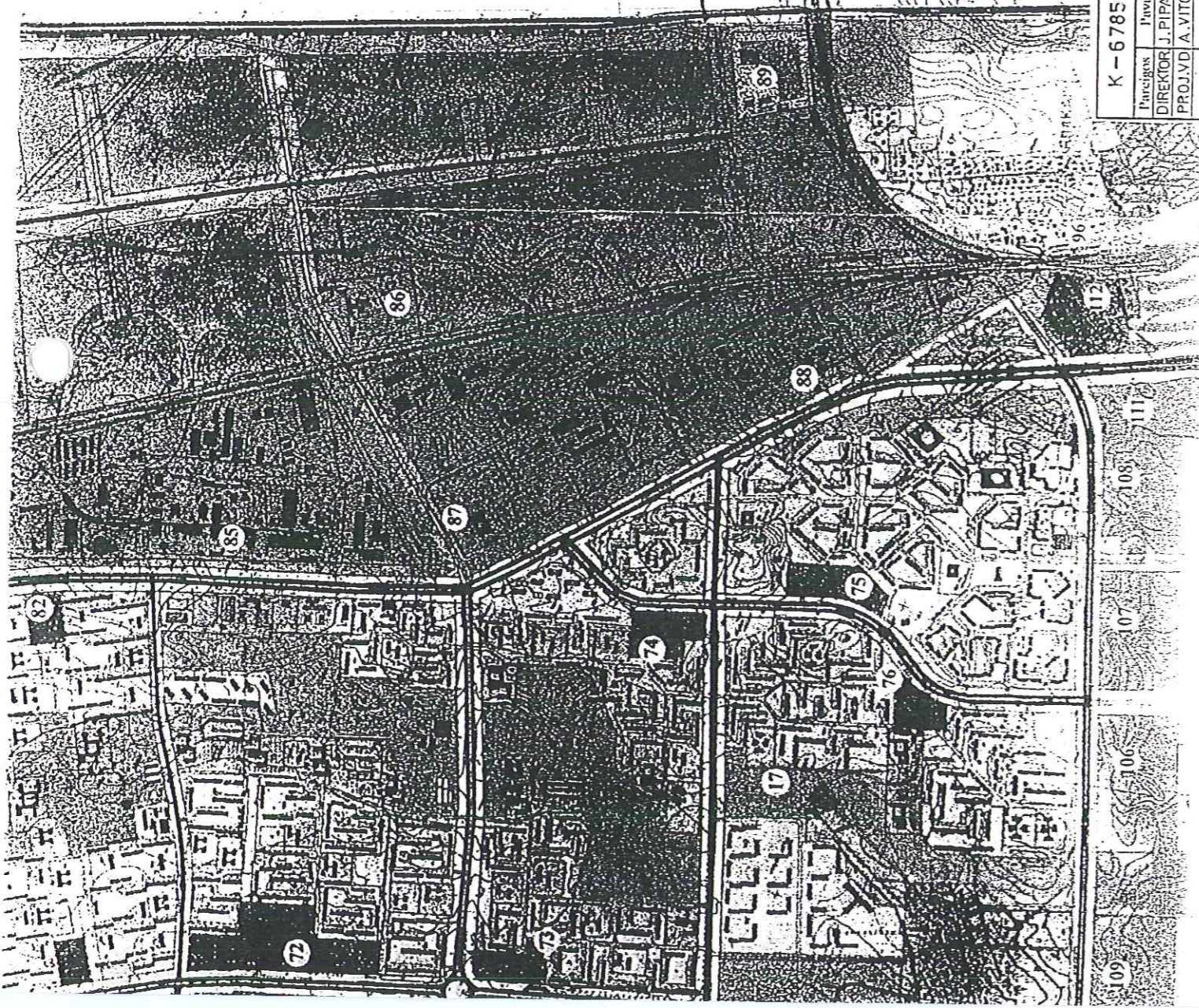
NUSTATOMA UAB "GELSTA" TERITORIJOS NAUJA PASKIRTIS: "ESAMA PRAMONĖS IR SANDELAVIMO TERITORIA" IR "PERSPEKTYVINĖ KOMERCINĖS PASKIRTIES IR SMULKAUS VERSLO OBJEKTŲ TERITORIA".

**SUDERINTA:**  
 Lietuvos Respublikos architektūros tarnybos  
 KLAIPĖDOS REGIONALIOSIOS APYKARNIŠKOS  
 APSAUGOS PASAUGOS TARNYBA  
 Projektų derinimo  
 skyriaus viršininkas  
 G. Poelis  
 1998 m. 10 mėn. 22 d.

KLAIPĖDOS Miesto  
 VALSTYBINĖS PIRSIKŲ  
 PRIEŽIŪROS INSPEKCIJOS  
 C. D. P. URSAS  
 1998.10.06.



Klaipėdos miesto tarybos  
 1998.12.22 sprendimo Nr. 232  
 2 priedas



K-6785		UŽDAROJĖ AKCINĖ BENDROVĖ „GELSTA“	
Parengėjas DIREKTOR J. PIPARAS	Pavardė Piparas	Studija D. P.	Dalis URBAN.
PROJAVD A. VITONIS	Prėtas A. Vitonis	Lapis	UAB "KLAIPĖDOS MIESTIPROJEKTAS"

TURGAVIETĖS SILUTĖS PL. 137  
 METALUS PLANAS  
 KLAIPĖDOS Miesto bendrojo plano  
 KOREKTŪRA