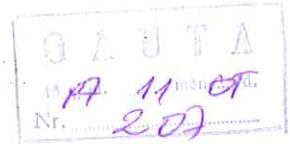




KLAIPĖDOS MIESTO SAVIVALDYBĖ
KLAIPĖDOS MIESTO VALDYBA



SPRENDIMAS

Dėl žemės sklypo Paupio gyvenvietėje, Sodų g.I5, detaliojo plano patvirtinimo

1997 10 16 Nr. 531
Klaipėda

Vadovaudamasi Lietuvos Respublikos 1995m. gruodžio 12d. Teritorijų planavimo įstatymo Nr.I-II20 20 straipsniu, Statybos ir urbanistikos ministerijos 1996m. lapkričio 15d. įsakymu Nr.I59 patvirtintų "Detaliųjų planų taisyklių" 55 punktu bei Klaipėdos miesto tarybos 1997 08 07 sprendimu Nr.63 "Dėl įgaliojimų suteikimo Valdybai tvirtinti supaprastinta tvarka parengtus detaliuosius planus", Klaipėdos miesto valdyba

NUSPRENDŽIA:

Patvirtinti žemės sklypo Paupio gyvenvietėje, Sodų g.I5, detalųjį planą, parengtą 1997m. UAB "Klaipėdos miestprojektas", planavimo organizatorius - Tatjana Bernadickienė (priedas - pagrindinis brėžinys).

Meras

E.Gentvilas



SODŲ GT.

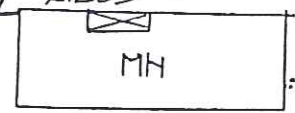
- (A) - SKLYPAS INDIV. GYVENAMAI STATYBAM
 - (B) - SKLYPAS INDIV. GYV. STATYBAM
- SKLYPO (A) S=1184M², SKLYPO (B) S=850M²

EKSPLIKACIJA:

- 1 INDIVIDUALUS GYV. NAMAS
- 2 ŪKINIS PASTATAS REKONSTRUOJAMAS, GYV. NAMAS

PUTARTINIAI ŽYMEJIMA:

- RŪŠIO KABELIO APDANGINĖŽ.
- SKLYPŲ RIBŲ PROT.
- IVAŽIAVIŠIAI, SKLYPŲ
- RELING SU ŽVIRLU
- 15. PANGA
- GREIŲŲ SKLYPŲ RIBŲ

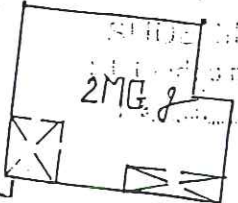


SUDERINTA: su pastaba:

LIETUVOS RESPUBLIKOS
APLINKOS APSAUGOS MINISTERIA
KLAIPĖDOS REGIONO DEPARTAMENTAS
Projektas derinimo
skyriaus viršintinkas
G. Počiūnas
1997 m. 09 mėn. 12 d.

KLAIPĖDOS MIESTO
VALSTYBINĖS PRIEŠGAISRINĖS
PRIEŽIŪROS INSPEKTORIUS
Č. DAUKŠAS

*Namo nuotekoms šalinti
projektuoti individualius (lokalius)
arba grupinius vandentvarkos punktus
arba įrengti prie centralizuotų
FK tinklų.*



Komplekso NR. 6821			ŽEMĖS SKLYPO PAUPIO KAIME SODŲ 15 DETALUS PLANAS			
PAREIGOS	PAVARDĖ	PARAŠAS	ŽEMĖS SKLYPO PADALIJIMO PLANAS DU NAMŲ VALDŲS ŽEMĖS SKLYPUS	Stadija	Dalis	Lapas
	ARCHITEKTĖ V. DANTILENĖ			DP	AS	AS-3
			DETALUS PLANO PAGRINDINIS BRĖŽINYS	UAB „KLAIPĖDOS MIESTPROJEKTAS“		