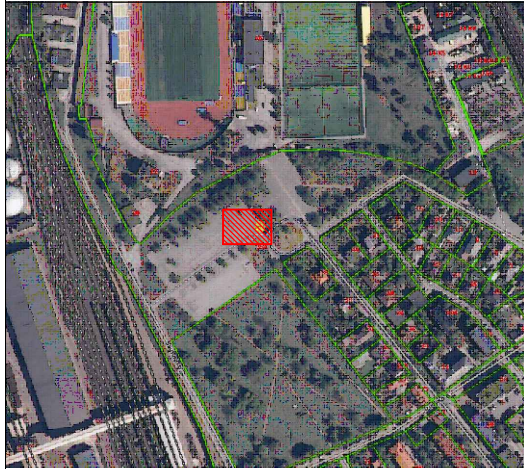
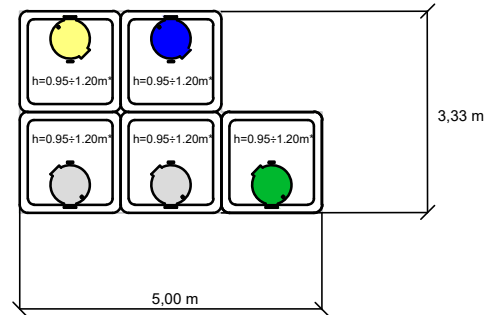


Vietovės schema



Bendras aikštelės plotas (F1) - 13,66 m²
 Komunalinių atliekų surinkimo konteineriai (2x5m³),
 plastiko ir metalo surinkimo konteineriai (1x5m³),
 popieriaus surinkimo konteineriai (1x5m³),
 stiklo surinkimo konteineriai (1x3m³)

BUITINIŲ ATLIEKŲ PUSIAU POŽEMINIŲ KONTEINERIŲ AIKŠTELĖ



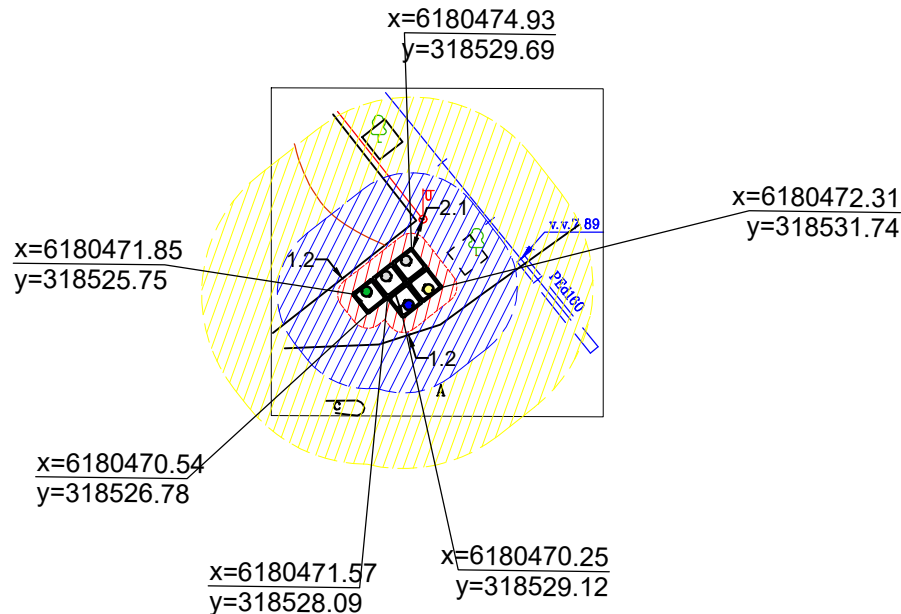
*aukštis matuojamas iš įmetimo angos pusės, nuo aikštelės paviršiaus iki atliekų konteinerio dangčio viršaus

SUTARTINIŲ ŽENKLŲ ŽYMĖJIMAS

- TRINKELIŲ DANGA
- KOMUNALINIŲ ATLIEKŲ SURINKIMO KONTEINERIS 5m³
- PLASTIKO IR METALO SURINKIMO KONTEINERIS 5m³
- POPIERIAUS SURINKIMO KONTEINERIS 5m³
- STIKLO SURINKIMO KONTEINERIS 3m³
- 1 METRO PRIĖJIMO ZONA
- 5 METRŲ APTARNAUJANČIO TRANSPORTO PASIEKIAMUMO ZONA
- 10 METRŲ ZONA IKI PASTATŲ LANGŲ IR DURŲ

Pastabos:

1. Toponuotraukos suderinimo nr.:
2. Trinkelė dangi nėra įrengiama dėl dangų vientisumo. Aplink konteinerius išardyta dangi atstatoma esamomis plytelėmis.



PUSIAU POŽEMINIŲ KONTEINERIŲ AIKŠTELĖS ĮRENGIMO SCHEMA M 1:500

Atestato Nr.	UAB "TŪRIS" jm.k. 133048167				OBJEKTAS: Pusiau požeminių konteinerių įsigijimas, konteinerių aikštelių projektavimas ir pusiau požeminių konteinerių aikštelių įrengimas. Supaprastintas statybos projektas	
	A257	PV	R.Razulevičienė	2022	BRĖŽINYS: Nr.:	LAIDA
A257	Arch	R.Razulevičienė	2022	Buitinių atliekų konteinerių aikštelės schema Sportininkų g. 35A, Klaipėda.	0	
LT	STATYTOJAS: UAB "Klaipėdos regiono atliekų tvarkymo centras", Liepų g. 15, Klaipėda				613-2018-SPP-BD-B.	
					Lapas	Lapų
					1	1