

**Kelio ženklų išdėstymo schema  
darant gręžinius nr. 1, 2, 3, 4  
Statybininkų pr.**

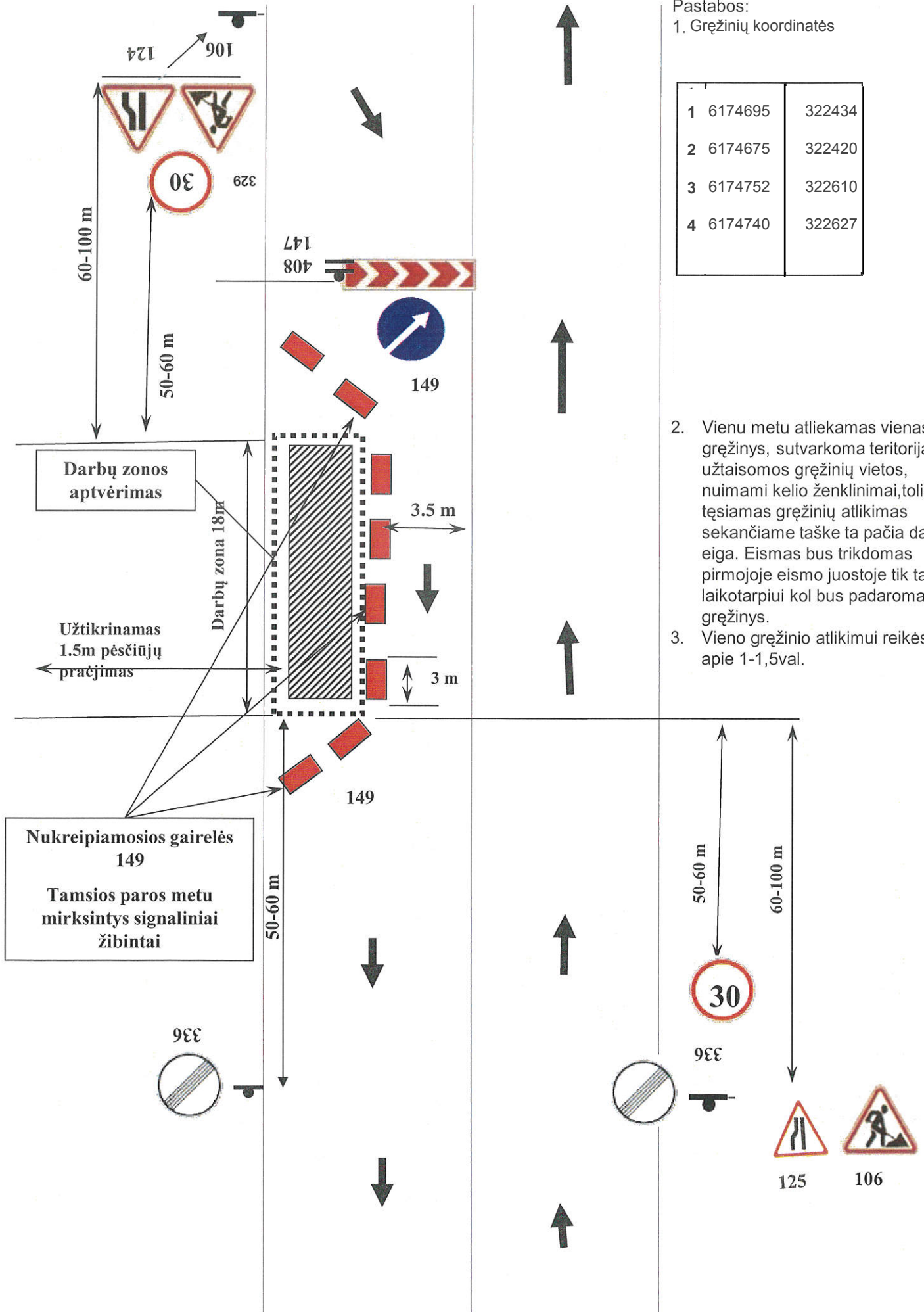
**Darbai ties  
kelkraščiu**

Pastabos:

1. Gręžinių koordinatės

1	6174695	322434
2	6174675	322420
3	6174752	322610
4	6174740	322627

2. Vienu metu atliekamas vienas gręžinys, sutvarkoma teritorija, užtaisomos gręžinių vietos, nuimami kelio ženkliniai, toliau tęsiamas gręžinių atlikimas sekančiame taške ta pačia darbų eiga. Eismas bus trikdomas pirmojoje eismo juostoje tik tam laikotarpiui kol bus padaromas gręžinys.
3. Vieno gręžinio atlikimui reikės apie 1-1,5val.



# Kelio ženklų išdėstymo schema darant gręžinius nr. 5, 6 Gedminių ir Žardininkų g.

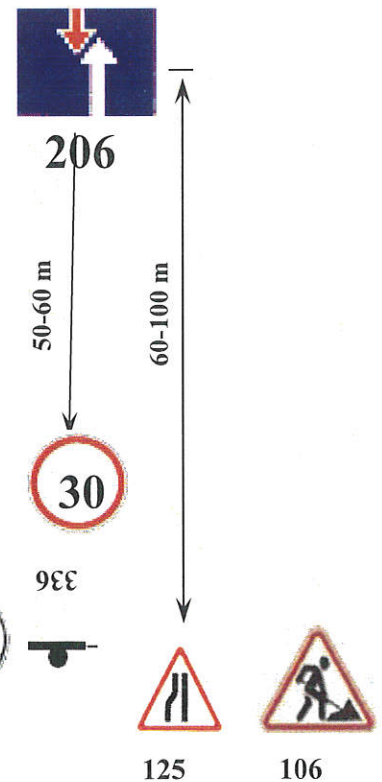
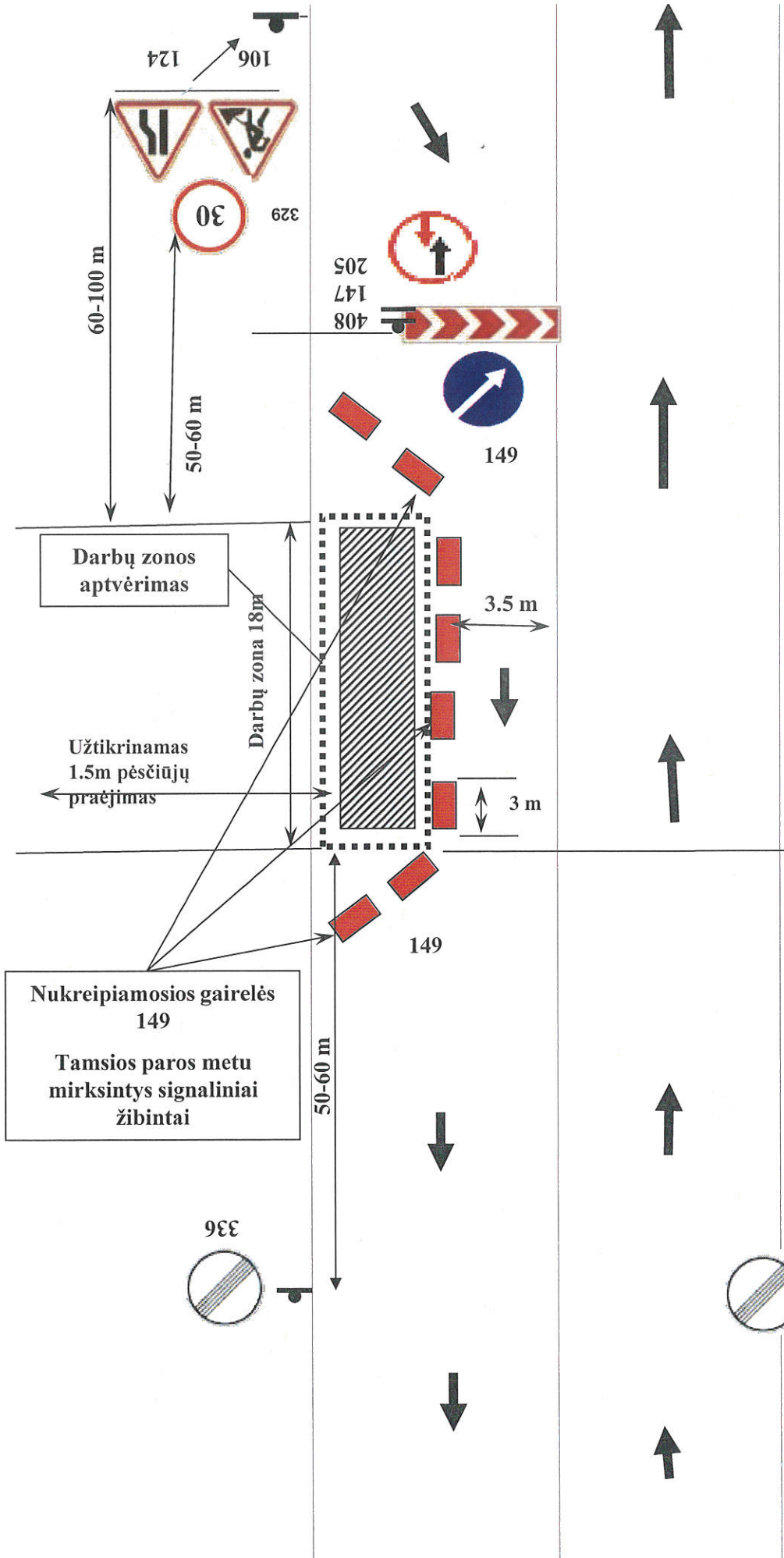
## Darbai ties kelkraščiu

Pastabos:

1. Gręžinių koordinatės:

5	6174803	322508
6	6174671	322550

2. Vienu metu atliekamas vienas gręžinys, sutvarkoma teritorija, užtaisomos gręžinių vietos, nuimami kelio ženkliniai, toliau tęsiamas gręžinių atlikimas sekančiame taške ta pačia darbų eiga. Eismas bus trikdomas pirmojoje eismo juostoje tik tam laikotarpiui kol bus padaromas gręžinys.  
3. Vieno gręžinio atlikimui reikės apie 1-1,5 val.



Gr.1

Statybininkų pr.

Koordinatės:

X: 6174694

Y: 322434

Gr.2

*Statybininkų pr.*

*Koordinatės:*

*X: 6174675*

*Y: 322420*

Gr. 3

*Statybininkų pr.*

*Koordinatės:*

*X: 6174752*

*Y: 322610*



Gr. 4



Statybininkų pr.

Koordinatės:

X: 6174740

Y: 322627

Gr.5

*Gedmiņų g*

Koordinātes:

X: 6174672

Y: 322550

Gr.6

Žardininkų g.

Koordinatės:  
X: 6174671  
Y: 322550